



Terra Dos T4

HOLMER 
exxact



„Při vyorávání řepy se spoléháme jen na výrobky značky HOLMER. Už 25 let nás přesvědčuje kvalita vyorávání.“

**Sebastian Binder
(ZRG Weserbergland)**

V roce 1969 převzal Alfons Holmer venkovskou kovárnu svého otce. V roce 1974 vyvinul první samohybný, 6-řadový kompletní kombajn pro sklizeň cukrové řepy – milník v zemědělské technice.

Společnost HOLMER je tím partnerem v zemědělství už téměř 50 let.

Řepný kombajn Terra Dos T4 byl v roce 2013 představený na veletrhu Agritechnica. Do dnešního dne se v podniku ve městě Eggmühl pokračuje s jeho dalším vývojem. Ať už jde o automatické hloubkové vedení jednotlivých řad EasyLift nebo nový systém řízení Headland SmartTurn. Proto byl kombajn Terra Dos T4 už dvakrát oceněný jako stroj roku.



Usnadnění vyorávání řepy

Terra Dos T4 je milníkem v oblasti techniky sklizně řepy a už od roku 2012 stanovuje aktuální kritéria: Ať už formou světového rekordu z roku 2015 nebo stříbrnou medailí od DLG za systém řízení Headland SmartTurn na veletrhu Agritechnica 2017.

Stroj roku 2014 a 2016 přesvědčuje o své kvalitě zemědělce, komunity, subdodavatele a cukrovarnický průmysl ve 45 zemích po celém světě. Od roku 1974, kdy společnost HOLMER vyvinula první samohybný, 6-řadový řepný kombajn, zůstala základní myšlenka sběru z řádků stejná – jen pomocí Terra Dos T4 je mnohem více rozvinutá.

Terra Dos T4 je kvalita made in Germany. Společnost HOLMER vyvíjí a vyrábí svá vozidla ve městě Eggmühl v Bavorsku a má jako výrobce strojů a partner zemědělských firem zkušenosti z období 50 let. Zákaznický servis, dodávky náhradních dílů, prodej – u společnosti HOLMER dostanete vše z jedné ruky a stanete se členem silné, inovativní rodiny.

Pracujeme s vášní a nadšením na pokročilých řešeních, abyste byli z Terra Dos T4 nadšeni. Naše stroje jsou špičkou ve světě technologií. Na celém světě. Pro váš úspěch.

Terra Dos T4 v přehledu:

- > **HR vyorávací agregát se 7 válců – pro nejlepší kvalitu vyorávání**
- > **Automatické hloubkové vedení v jednotlivých řádcích HOLMER EasyLift – pro vyšší výnos při nižším opotřebování a nižší spotřebě paliva**
- > **Minimální těleso HOLMER DynaCut – pro váš výnos**
- > **Promyšlený koncept podvozku – pro optimální stabilitu a držení stopy na svazích**
- > **Systematická lehká konstrukce – protože ochrana půdy začíná hmotností stroje**
- > **Intuitivní koncept obsluhy HOLMER SmartDrive – pro efektivní a ergonomickou obsluhu**
- > **Jedinečný koncept jízdního pohonu HOLMER EcoPower – pro méně spotřeby paliva**
- > **Stavebnicový princip pro modely se 2 a 3 nápravami – tak máte k dispozici vždy nejlepší stroj**



Stanovit normy





„Terra Dos T4 je nejlepší řepný kombajnu, který jsme kdy zkonstruovali. Obzvláště jsme hrdí na koncept jízdního pohonu.“

Dr.-Ing. Michael Gallmeier
(vedoucí vývojář)



Dbát na stálost



Od profesionálů pro profesionály

Už přes 40 let úspěšně vyrábíme řepné kombajny. Naše zkušenost je váš úspěch.

Dokonale navržené, inteligentně propojené – to byl jednotný postup při vývoji Terra Dos T4. K tomu naši vývojáři použili všechny své znalosti vhodné konstrukce a využití moderních, vysoce pevných druhů oceli zaručují maximální stabilitu a optimální využití materiálu. Inteligentní asistenční systémy a ideálně propojený stroj současně usnadní práci řidiči.

Terra Dos T4 je tedy nejen stroj. Je to koncept pro udržitelnou a moderní sklizeň cukrové řepy. Tak můžete efektivně využívat stále kratší doby zpracování a přitom postupovat šetrně s ohledem na zeminu.

Terra Dos T4 byl vyvinut v Eggmühl (Bavorsko, Německo):

- > **Trvale udržitelný celkový koncept – pro váš úspěch**
- > **Důsledná lehká konstrukce – protože ochrana půdy začíná hmotností stroje**
- > **Vysoce pevnostní oceli S700 – pro stabilitu při nejtvrdějších podmínkách nasazení**
- > **Perfektní dimenzování hydrauliky – pro maximální výkon při používání**

Stavebnicový systém

HOLMER Terra Dos T4 je nejlepší řepný kombajn všech dob – je jedno, zda se 2 nebo 3 nápravami. Proto je Terra Dos T4 vyroben na stavebnicovém principu: Inovace z praxe jsou tak uplatňují přímo u všech modelových řad. Stejně části kromě toho optimalizují dodávání náhradních dílů, jednotný koncept obsluhy zabezpečuje lehké používání a identická konstrukce zaručuje nejlepší servis.

Stejné konstrukční celky usnadňují život:

- > Motor Mercedes s 626 PS / 460 kW – pro hospodárnou práci
- > Široké pásy elevátoru, sítové a vykládací pásy – pro maximální průtočné množství
- > Konstrukčně stejná příčná a podélná drapáková dna – pro nejrychlejší vykládku
- > Intuitivní koncept obsluhy HOLMER SmartDrive – pro ideální jízdní komfort
- > Přímě poháněné nápravy s automaticky regulovaným předstihem – pro trakci a držení stopy na svahu

Terra Dos T4-30

- > 2 poháněné nápravy – pro jednoduché převrácení půdy
- > 30 m³ objem zásobníku
- > Volitelné: Přední náprava s MICHELIN IF 900/60 R 38 CerexBib a zadní náprava s MITAS SFT 1250/50 R 32 – pro maximální dosedací plochu ve své třídě

Terra Dos T4-40

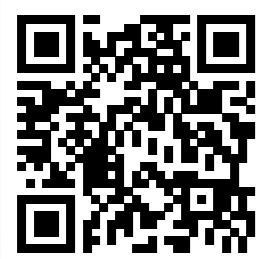
- > 3 poháněné nápravy
- > 45 m³ objem zásobníku
- > Zavěšené hnací trubky třetí nápravy – pro všechny stupně volnosti
- > Dodatečné podélné drapákové dno – pro vyprázdnění zadní části zásobníku
- > Rozdělený a odpojitelý plnicí šnek – pro šetrné plnění
- > Centrálně umístěný vykládací pás – pro šetrné vyprázdnění zásobníku za cca 50 sekund



Světový rekord

V roce 2015 na podzim představila společnost HOLMER svůj 12-řadový vyorávací agregát HR 12. Tým vývojáře Eduarda Richera jej okamžitě podrobil zkouškám v nejtvrdějších podmínkách v praxi – a překonal světový rekord ve vyorávání cukrové řepy!

28. září 2015 ve 12:01 začal HOLMER Terra Dos T4-30 s HR 12 s tímto pokusem o světový rekord. Během 24 hodin vyoral na plochách Baltic Agrar v Liepen (Meklenbursko - Přední Pomořansko) 85,6 ha cukrové řepy.



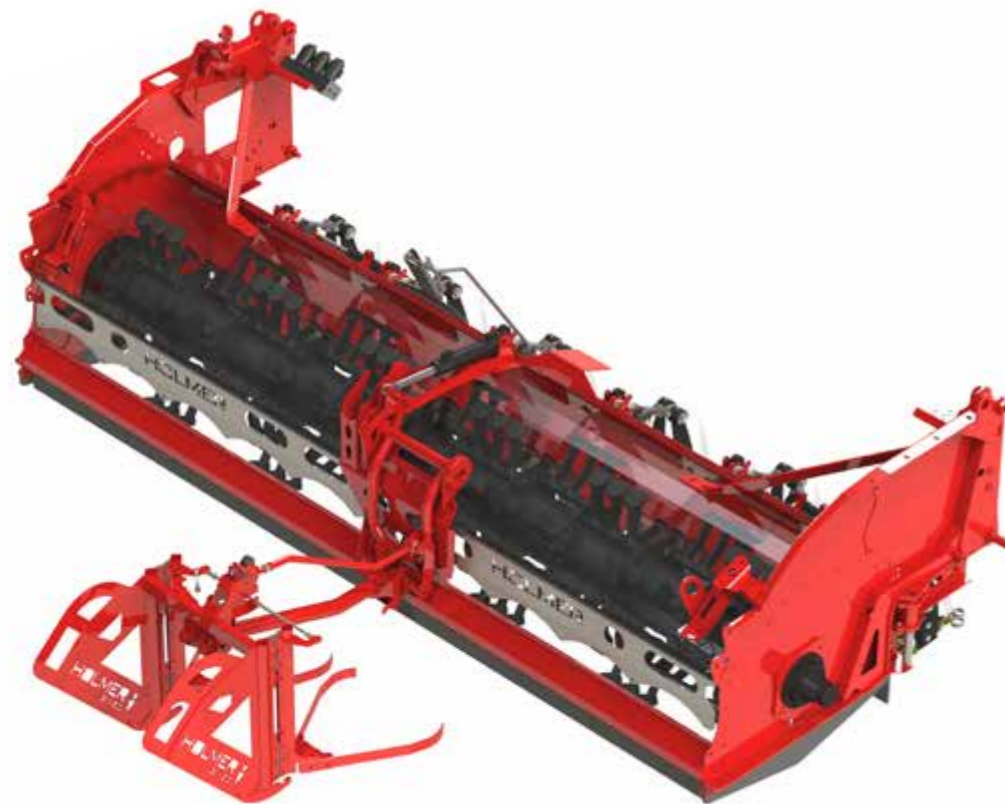
Cepový ořezávač

Přibližně 5 - 7 cm tvoří část listu – v závislosti na používání a nastavení, kterou cepový ořezávač Terra Dos T4 nechá na cukrové řepě. Ostatní listy se odřezou.

Zcela nové je i rozšíření automatického hloubkového vedení HOLMER EasyLift na cepovém ořezávači. Toto se nyní automaticky nastavuje na výšku – a tak nechá jen tolik centimetrů tvrdé části listu, kolik řidič předtím nastavil; není nutné dodatečné náročné regulování. Při změně výšky válce se cepový ořezávač doreguluje automaticky. Vedení cepového ořezávače je hydraulické a bez opěrného kola.

Pro hmotu z listů jsou pomocí integrálního cepového ořezávače HS I značky HOLMER a kombinovaného cepového ořezávače HS KO značky HOLMER dostupná řešení pro různé podmínky používání:

- > Hřídel cepového ořezávače s průměrem 600 mm a kovanými noži ve tvaru T – pro optimální řezání při nejnižším opotřebování
- > Nízké otáčky cepového ořezávače – pro nízkou spotřebu paliva
- > Kompletně šroubovaná konstrukce z ocelového plechu – pro jednoduchou údržbu
- > Mechanismus na listy se dá z kabiny hydraulicky sklopit – pro minimální dobu na přestavení stroje
- > Automatický rychlý výkop – pro vaši bezpečnost
- > Tlumení vibrací v terénu a na cestách – pro snížení nárazů



HS I

Integrální cepový ořezávač HOLMER rozmetá rozřezané listy mezi řady cukrové řepy:

- > Je možné vyorávání stopa-u-stopy – pro jednodušší přehled
- > Živiny zůstávají na místě – jako organické hnojivo
- > Rovnoměrné pokrytí půdy – jako nejlepší výchozí pozice pro zakonzervování půdy a osiva
- > Nejlehčí varianta cepového ořezávače – na ochranu půdy

Volitelná možnost: HS KO

Kombinovaný cepový ořezávač HOLMER, který buď rozmetá rozřezané listy mezi řádky cukrové řepy nebo v případě značného porostu plevelů je rozdělí pomocí odstředivého mechanismu na už vyoranou plochu:

- > Funkce jsou během vyorávání přepínatelné ze sedadla řidiče – pro komfort a flexibilitu
- > Hydraulicky poháněný, bezpečný šnek na listy a rozmetací talíř – pro rovnoměrné rozdělování velkého množství listů a plevelů
- > Živiny zůstávají na poli – jako organické hnojivo
- > Odkládání listů pomocí HOLMER pásu na listy – pro další použití biomasy



Být přesný.

Mít odvahu.

Minimální ořezávač DynaCut

Minimální ořezávač DynaCut zdokonaluje techniku řezání listů. Díky své změněné geometrii zabezpečuje DynaCut sběr celé řepy bez zbytků listů.

Protože i hlavy řepy je zisk pro vás:

- > Agilní vlastnosti dodatečných ořezávačů v důsledku snížené hmotnosti – pro spolehlivě minimálně ořezané řepy i při vysokých rychlostech vyorávání
- > Stisknutím tlačítka se nastaví úroveň ořezání – pro optimální výsledky vyorávání
- > Vyloučení příliš hluboko odřezané řepy – zisk pro vás
- > Jednoduchá údržba a nízké náklady na servis – pro váš zisk



DynaCut 



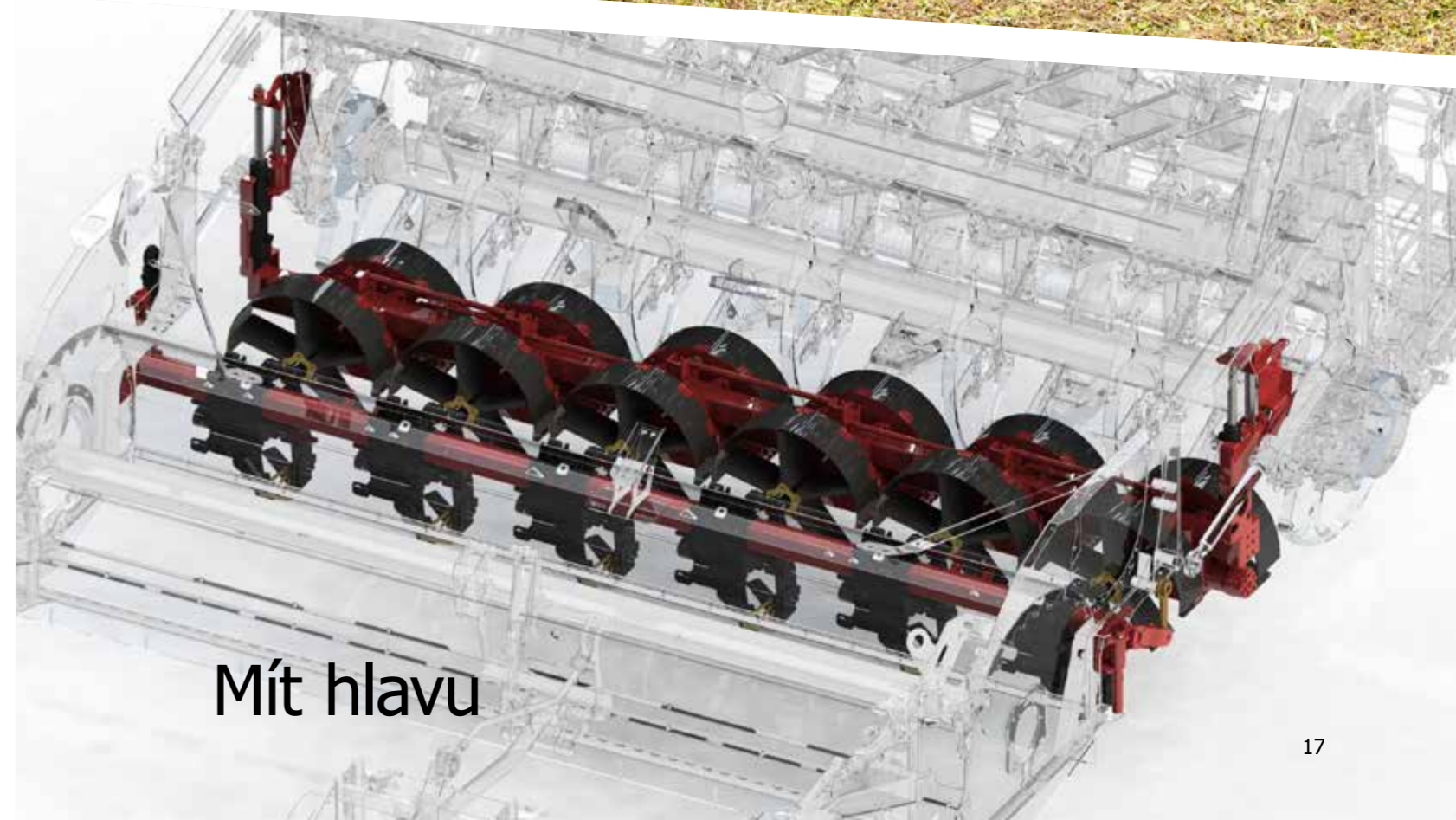


Volitelná možnost: Kombinovaný odlistovač

Dvě proti sobě se otáčející čistící hřídele s 50 gumovými paličkami pracují s minimálními otáčkami podél směru jízdy. V kombinaci se standardním hřídelem cepového ořezávače a dodatečným ořezávačem DynaCut značky HOLMER se sbírá cukrová řepa jako celek bez zbytků listů. Oproti porovnatelné technice už nepracuje kombinovaný odlistovač příčně, ale podélně ke směru jízdy.

Sklidit, co vyrostlo:

- > 2 protiběžné čistící hřídele – pro perfektní výsledek
- > 50 gumových paliček na jeden hřídel – pro šetrné zbavení se listů a minimální opotřebování
- > Snížené otáčky – pro nižší spotřebu paliva
- > Uspořádání podél směru jízdy – pro delší pracovní dráhu gumových paliček, a tedy pro lepší výsledky
- > Jednodušší nastavitelnost – pro usnadnění práce řidiči
- > Možná kombinace s HOLMER DynaCut – pro perfektní odstranění listů
- > Vyšší výnosy – pro váš zisk



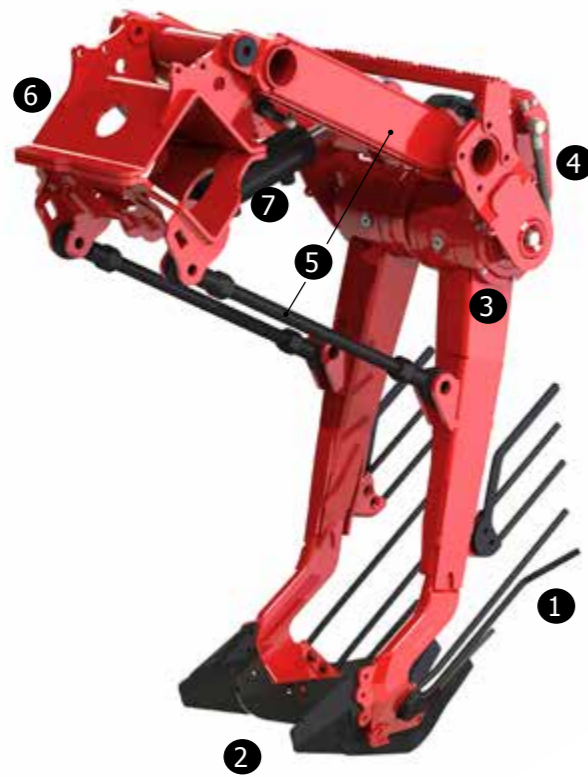
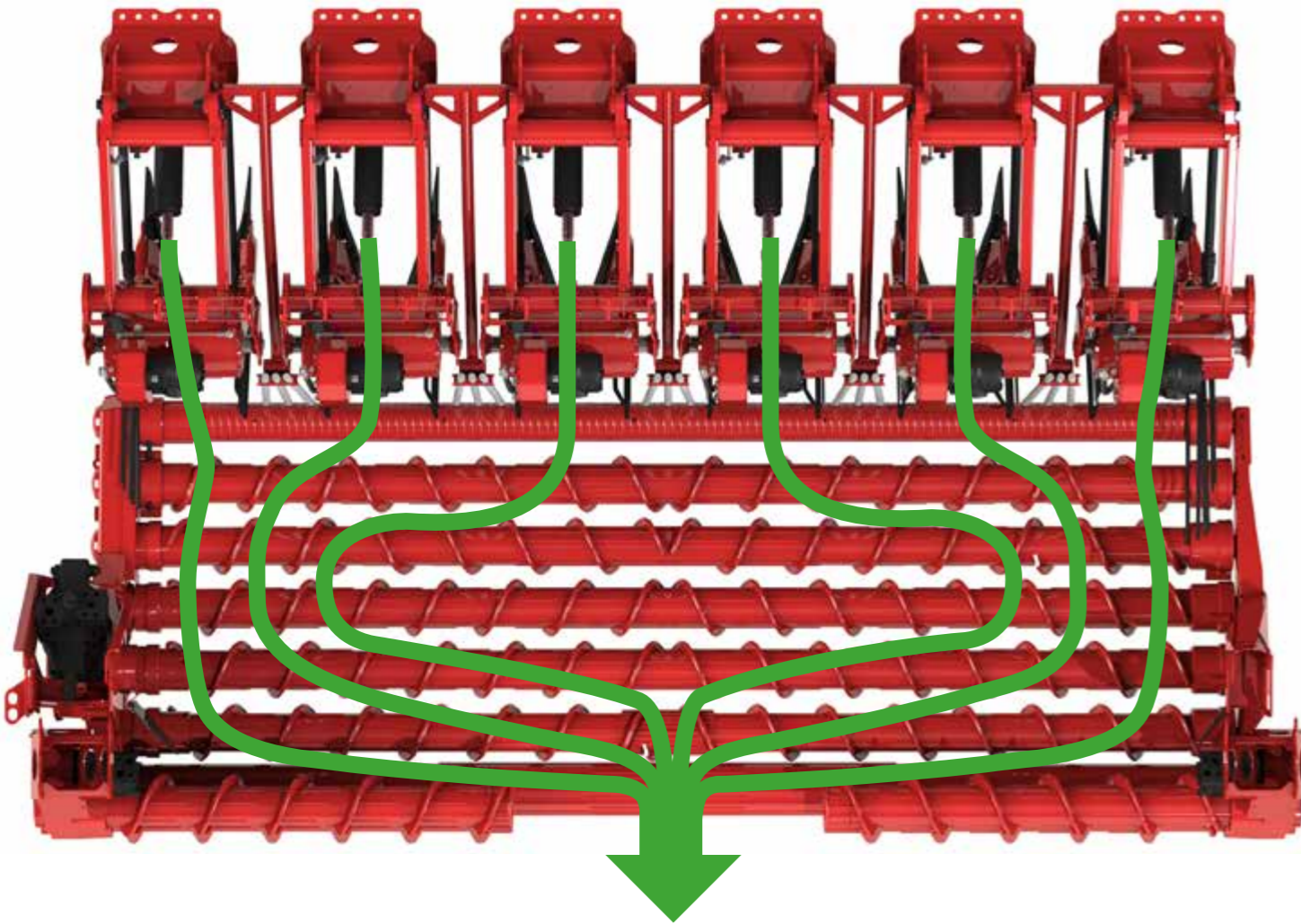
Mít hlavu

Vyorávací agregáty

V roce 2009 byl HR vyorávací agregát vyznamenaný od DLG stříbrnou medailí: V té době bylo samostatné vedení řádků pro každý pár vyorávacích radlic revoluční. Od té doby se společnost HOLMER zabývá neustálým vývojem vyorávacího agregátu. S HOLMER EasyLift funguje samostatné hloubkové vedení jednotlivých řádků od roku 2015 automaticky – pro šest, osm, devět nebo dvanáct řádků. Recept na úspěch HR vyorávacího agregátu spočívá v jeho modulární konstrukci z agregátů pro jednotlivé řádky, které se individuálně přizpůsobí aktuálnímu stavu cukrové řepy.

Protože jsem vynalezli samostatné vedení v řádcích:

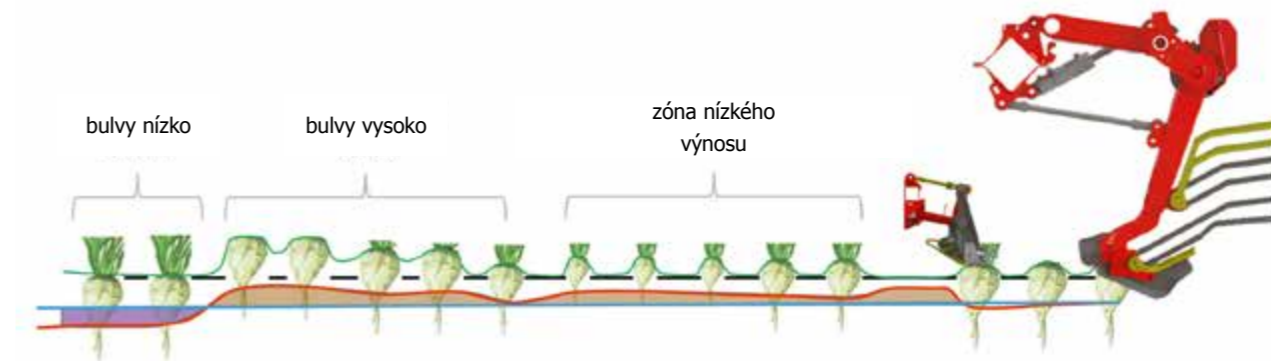
- > Nejlepší pohled na vyorávací agregát ze sedadla řidiče – ideální pro kontrolu kvality vyorávání
- > Aktivní zdvih radlice – pro nejšetrnější uvolnění řepy, a tím méně polámaných kořenů
- > Tažené uspořádání radlice – pro minimální potřebu tažné síly
- > 70 mm boční pohyblivost všech radlic – pro flexibilní přizpůsobení řádků
- > Integrovaná hydraulická, bezúdržbová ochrana proti kamenům pro každý samostatný řádek – nejlepší bezpečnost při používání
- > Horizont radlice, jakož i snímací hřidel / výška chodu válců jsou nastavitelné nezávisle na sobě – pro perfektní vyorávání za každých podmínek
- > 7 vyorávacích a čistících válců – pro více očištěné plochy
- > Plynulé otáčky jen 300 - 600 ot/min – nejšetrnější práci
- > Vyorávací válce s 22 - 30 mm vysokými spirálovými vinutími – pro maximální dopravní výkon
- > Automatické reverzování při kopání – pro odstraňování kamenů
- > Volitelná možnost: Různé průměry vyorávacích válců pro 2. a 4. Vyorávací válec – pro minimalizaci ztrát u speciálních kultur a malé cukrové řepy
- > Snímací kola s průměrem 750 - 800 mm – pro automatické výškové vedení vyorávacího agregátu



1. Vodicí tyče řepy
2. Pár radlic
3. Tělo radlice
4. Pohon vytřásadla s převodovkou
5. Ovládací paralelogram pro tažené připojení
6. Upínací třmen pro fixaci na rám
7. Válec hydrauliky pro výškové vedení a jištění proti kamenům

Získat to nejlepší





zelená křivka: výška seřezávání
 černá křivka: půda, horizont
 modrá křivka: pracovní hloubka bez EasyLiftu
 červená křivka: pracovní hloubka s EasyLiftem

Potenciál zabránit zbytečnému nabírání půdy
 > **mělkí vyorávání!**
 Potenciál zabránit poškození
 > **hlubší vyorávání!**

EasyLift 
 Die neue Leichtigkeit des Rodens.

Volitelná možnost: EasyLift

Systém EasyLift vyvinutý společností HOLMER automaticky přebírá hloubkové vedení jednotlivých radlic, takže je možné každou řepu vyorat v optimální hloubce. Palubní počítač vypočítá z naměřených hodnot polohy vrchol výšky řepy a automaticky upraví pracovní hloubku radlic. Tato automatizace umožní spolehlivé a kompletní využití potenciálu HR vyorávače, a to při stejném výkonu.

Nová lehkost vyorávání:

- > **Žádná nedostatečná pracovní hloubka – pro zabránění ztrát lámáním a poškození řepy**
- > **Žádné zbytečné hluboké orání – pro nižší opotřebení a nižší spotřebu paliva; protože o 1 cm hlubší vyorávání znamená cca 100 t/ha zbytečného pohybu zeminy**
- > **Automatika bočního náklonu – pro optimální přizpůsobení HR vyorávače na svahu**
- > **Optimální usnadnění práce řidiči – pro pohodlnou práci**
- > **Perfektní výsledky vyorávání i při výkyvech v zatvě, i při různých druzích a rozdílných tvarech řepy, nerovnostech na okraji polí nebo v brázdách, jízdnicích stopách, mezerách v porostu, jakož i za různých místních povětrnostních podmínek i u půdy v dané oblasti – zisk pro vás**

Být přizpůsobivý

„Bez EasyLift bych už nevyorával. Je to mnohem pohodlnější. Tak se mohu zaměřit na nejlepší výsledek vyorávání.“

**Rauno Uhlit
(ZRG Weserbergland)**



Sklizeň řepy je dnes výzvou pro oblast přepravy. Toto se řeší oddělením sklizně a přepravy na poli. Krátké časy překládání jsou základním prvkem pro funkční logistický řetězec.

- > **Řepný kombajn zůstává klíčovým strojem při sklizni řepy. Proto se vyplatí jej využívat optimálně. Širší vyorávací agregát zvyšují plošný výkon – pro nižší náklady za vyorávání na jeden hektar. Současně uspoří vyšší pracovní šířka zbytečné přejezdy, převrátí se méně půdy a sníží se počet manévrů otáčení – pro vyšší ochranu půdy.**
- > **Šetrná a výkonná technika přebírá v samostatném procesu odvoz a odkládání do krechtu na okraji pole.**

Tak je možné při sklizni optimálně využít neustále kratší časová okna.

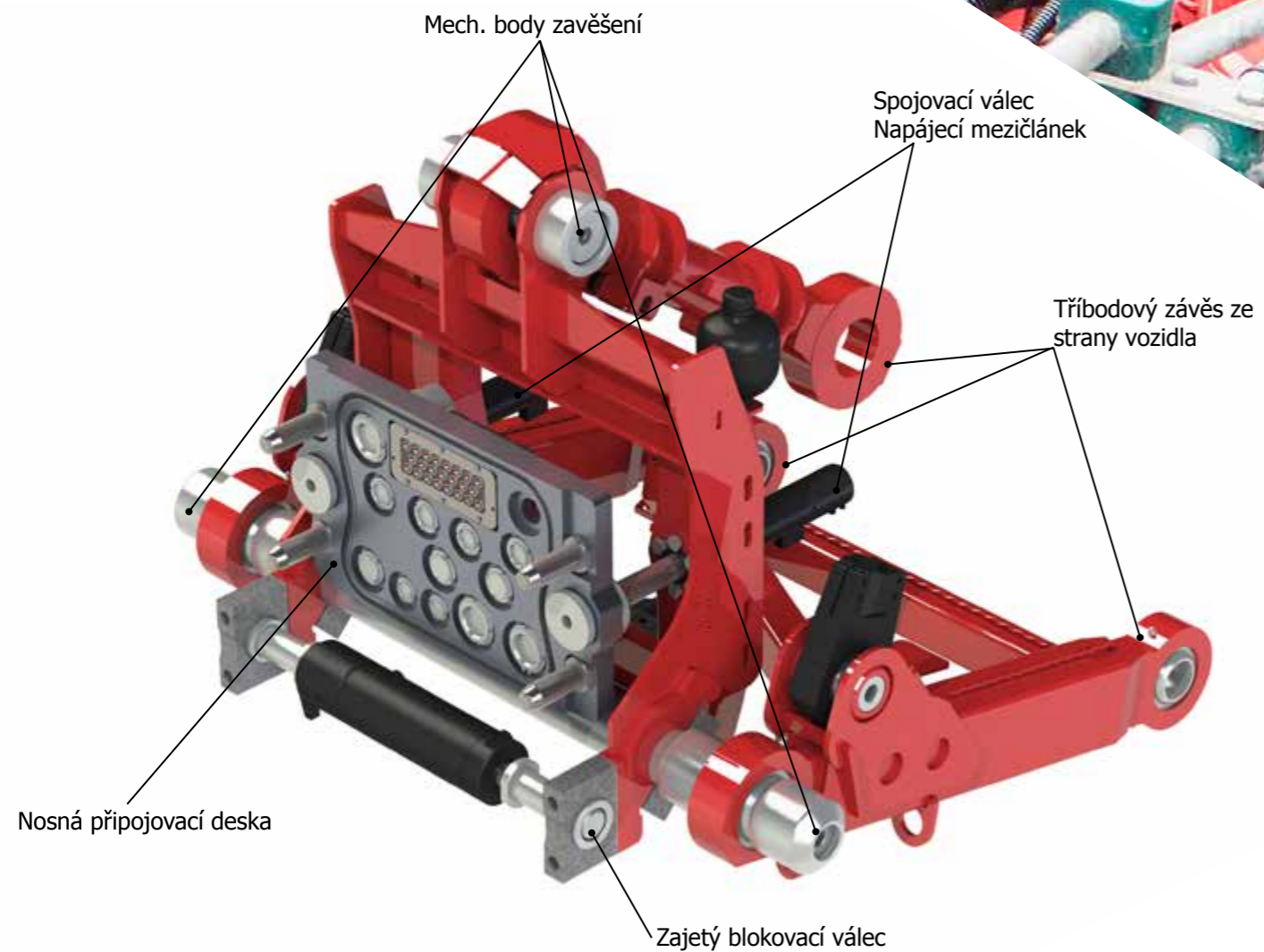
Volitelná možnost: Široké vyorávací agregáty

At' 8, 9 nebo 12 řádků: Široké HR vyorávací agregáty se už roky osvědčují v praxi, což prokázal i světový rekord ve vyorávání řepy s agregátem HR 12. Dodatečnými řádky se rozhodujícím způsobem zvyšuje specifický výkon u Terra Dos T4. Tak lze snížit neproduktivní čas a zbytečné přejezdy.

Protože více radlic znamená více sesbírat:

- > Úsporná jízda je možná už při prvním přeorávání – pro předcházení škodlivému zhutňování půdy
- > Modulární konstrukce – pro nejsnadnější údržbu
- > Základ pro vysoký výkon vyorávání – při podstatné úspoře nákladů za palivo
- > Méně převracení půdy – pro aktivní ochranu půdy
- > Vysoké rychlosti vyorávání – pro vyšší plošný výkon
- > Velkorysé nakládání až do 4,00 m vysokých vozidel během vyorávání – pro sladěný koncept logistiky
- > Vhodné nákladní vozidlo HOLMER s odpruženým podvozkem – pro přepravu na silnicích
- > Možné širší pneumatiky na přední nápravě – pro lepší podpěru hmotnosti
- > Integrovaný cepovací ořezávač HS I lze hydraulicky sklopit o 180° – pro jednoduchou přepravu





Být pevný

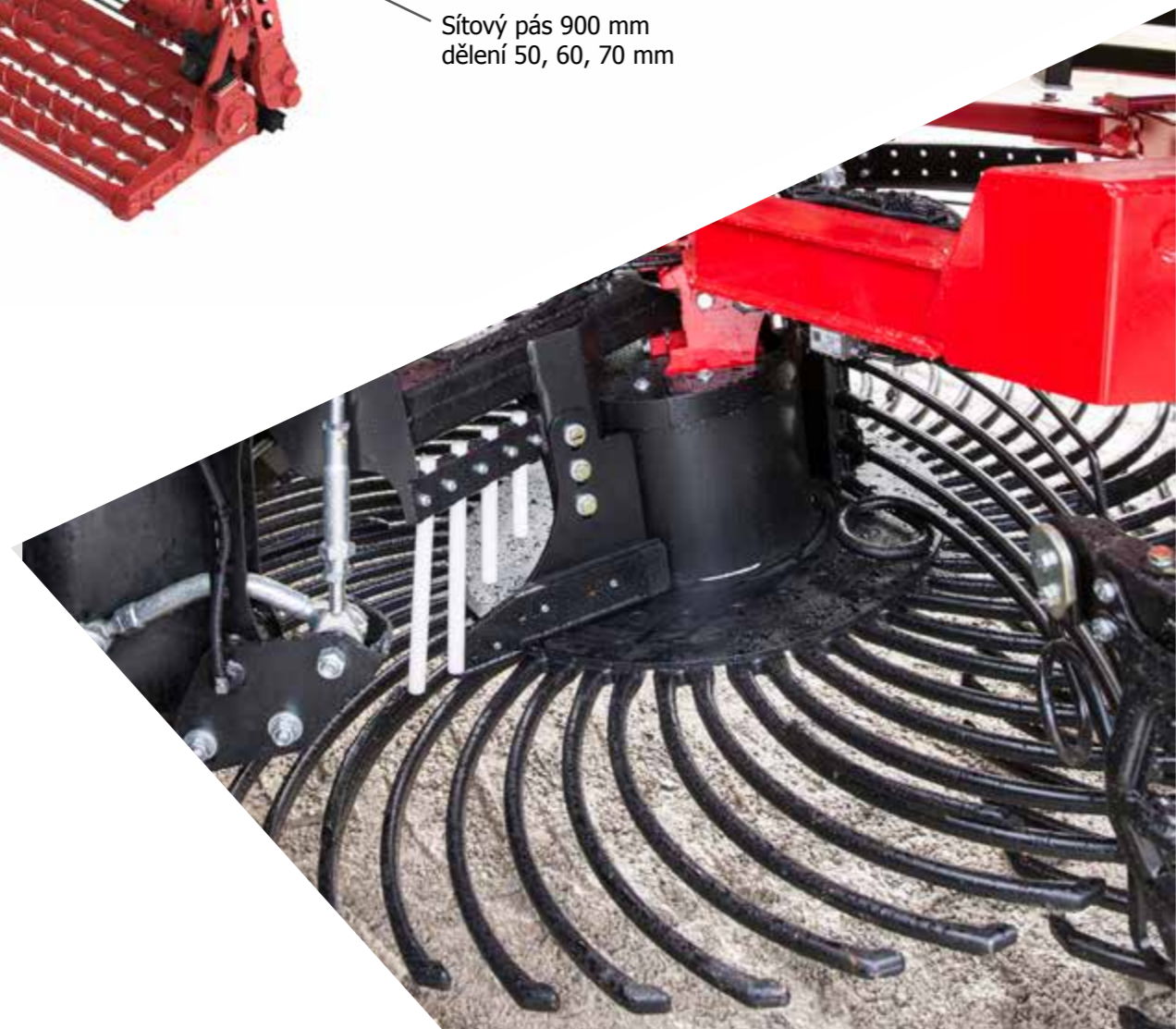
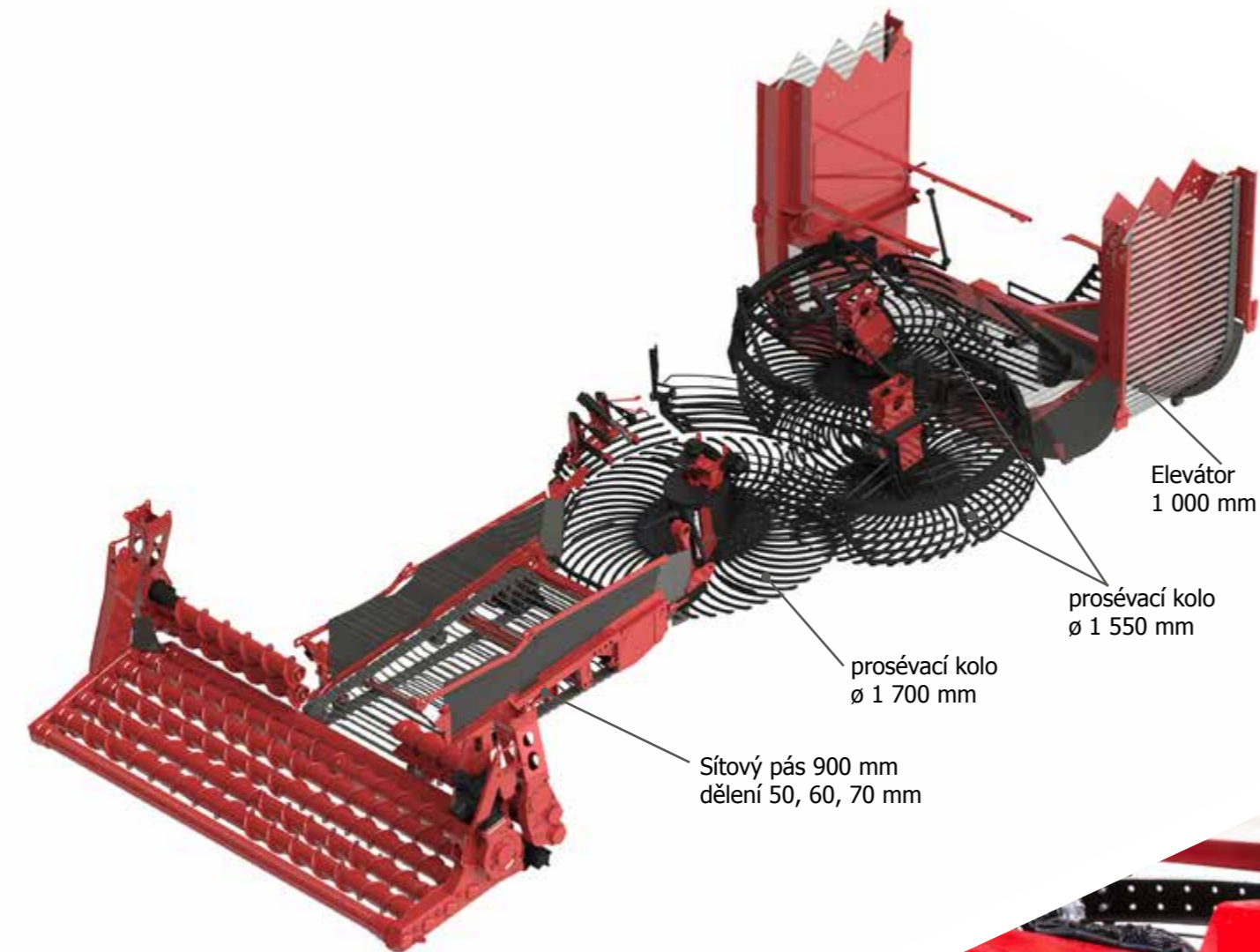
Pro široké vyorávací agregáty: EasyConnect

Společností HOLMER vyvinutý a chráněný systém rychlospojky HOLMER EasyConnect rozšiřuje dosud známé mechanické systémy s automaticky připojovaným hydraulickým a elektrickým rozhraním.

Připojení může být tak jednoduché:

- > Připojení jedním člověkem za méně než 1 minutu – pro minimální dobu na změnu stroje
- > Pohodlné připojení a odpojení ze sedadla řidiče (mechanické, hydraulické a elektrické) – pro bezpečnost člověka a stroje
- > Žádné ruční připojování těžkých a neohebných prvků – pro perfektní komfort při obsluze
- > Automatické rozpoznávání HR 8/HR9/HR 12 – pro jednoduché používání různých vyorávacích agregátů

Zůstat čistý



Čištění

Čisté, nepoškozené řepy znamenají dobrý výdělek. Terra Dos T4 je k tomu ideálním základním prvkem. Všechny čisticí a dopravníková zařízení – jako prosévací pás, prosévací kola nebo elevátor – jsou vzájemně optimálně nastaveny pro maximální výkon a perfektní čištění. Ve spojení s novou portálovou nápravou a konceptem pohonu jednotlivých náprav vzrostla průchodnost na sítovém pásu v porovnání s předcházejícím modelem o 40 %.

Protože jen čisté řepy jsou váš zisk:

- > Plynulé nastavení rychlosti prosévacího pásu, otáček prosévacích kol a výška prosévacího roštu ze sedadla řidiče – pro ideální očištění
- > Je volitelné dělení 900 mm širokého prosévacího pásu (50, 60, 70 mm) a segmentových roštů prosévacích kol (pružné prsty nebo kluzné rošty) – pro různé podmínky sklizně
- > Automatické adaptivní čištění s nezávislými pohony prosévacího pásu a prosévacích kol, s kontrolou tlaku a regulací otáček – pro spolehlivý vysoký výkon při čištění a dopravě
- > Kované vodící rošty, prsty prosévacích kol a unášecí na pásu elevátoru – pro nižší míru opotřebování při nižší hmotnosti
- > Volitelné: Rychlovýměnný rám pro prosévací rošty – pro krátké časy na přestavení stroje
- > 1000 mm široký elevátor s plynule regulovatelnou rychlostí – pro rychlou další přepravu řepy do zásobníku

Zásobník

S automaticky ovládaným, přepínacím šnekem zásobníku jsou řepy optimálně rozdělovány v zásobníku a stav naplnění je kontrolován dvěma ultrazvukovými senzory. Tak je vždy zajištěno ideální rozdělení hmotnosti a maximální trakce. V Terra Dos T4-40 je šnek zásobníku dodatečně rozdělen: Jakmile je zásobník vzadu perfektně naplněný, vypne se zadní část šneku, aby se řepy nepoškodily.

Pomocí extra dlouhého vykládacího pásu lze řepy buď během jízdy pohodlně přeložit do doprovodného vozidla nebo jednoduše odložit do křechtu. Automaticky přepínané příčné a podélné drapákové podlahy zajistí rychlé vyprázdnění zásobníku.

Správně odevzdaná řepa:

- > Objem zásobníku 30 m³, příp. 45 m³ – nejlepší vybavení pro každou velikost
- > 2 ultrazvukové senzory – pro odhad výnosu a měření stavu naplnění
- > Terra Dos T4-40: Šnek zásobníku rozdělený na 2 části – pro optimální plnění
- > Šroubované kazetové drapákové podlahy – pro jednoduchou údržbu a dlouhou životnost
- > Čistící hřídel mezi drapákovou podlahou a vykládacím pásem – pro dodatečné očištění
- > 1 800 mm široký vykládací pás s úspornými PU unášecí – pro vykládání za méně než 40, příp. 50 sekund
- > Terra Dos T4-40: centrálně umístěný vykládací pás – pro rovnoměrné plnění vykládacího pásu
- > Vykládací pás sklopný na třech místech s polohou na obrysu – pro nízkou výšku vozidla na poli
- > Poslední ohybová část natažená – pro maximální výšku překládání, případně rozsah překládání a minimální výšku pásu do křechtu
- > Velkorysé nakládání až do 4,00 m vysokých vozidel během vyorávání – pro sladěný koncept logistiky
- > Automatika sklápění – pro jednoduchou a rychlou změnu z jízdy po silnici do pracovní polohy



Být upřímný



„Jsem rád při vyorávání. Tak vidím přímo na místě, jaká přání mají naši zákazníci. Při výrobě prototypů se nápady stávají skutečností. Mým cílem je vždy vyvinout nejlepší řepný kombajn.“

**Eduard Richer
(vývojář)**

U společnosti HOLMER pracuje 400 zaměstnankyň a zaměstnanců na celém světě každý den na tom, aby byly vyráběné stroje pro vás ještě dokonalejší. Od vývoje až po zákaznický servis dostanete u společnosti HOLMER vše z jedné ruky. Pokrok a vášně jsou charakteristické pro naši spolupráci. Náš úspěch je týmová práce. Proto jsme vedoucím členem v oblasti technologií. Na celém světě. Pro váš úspěch.

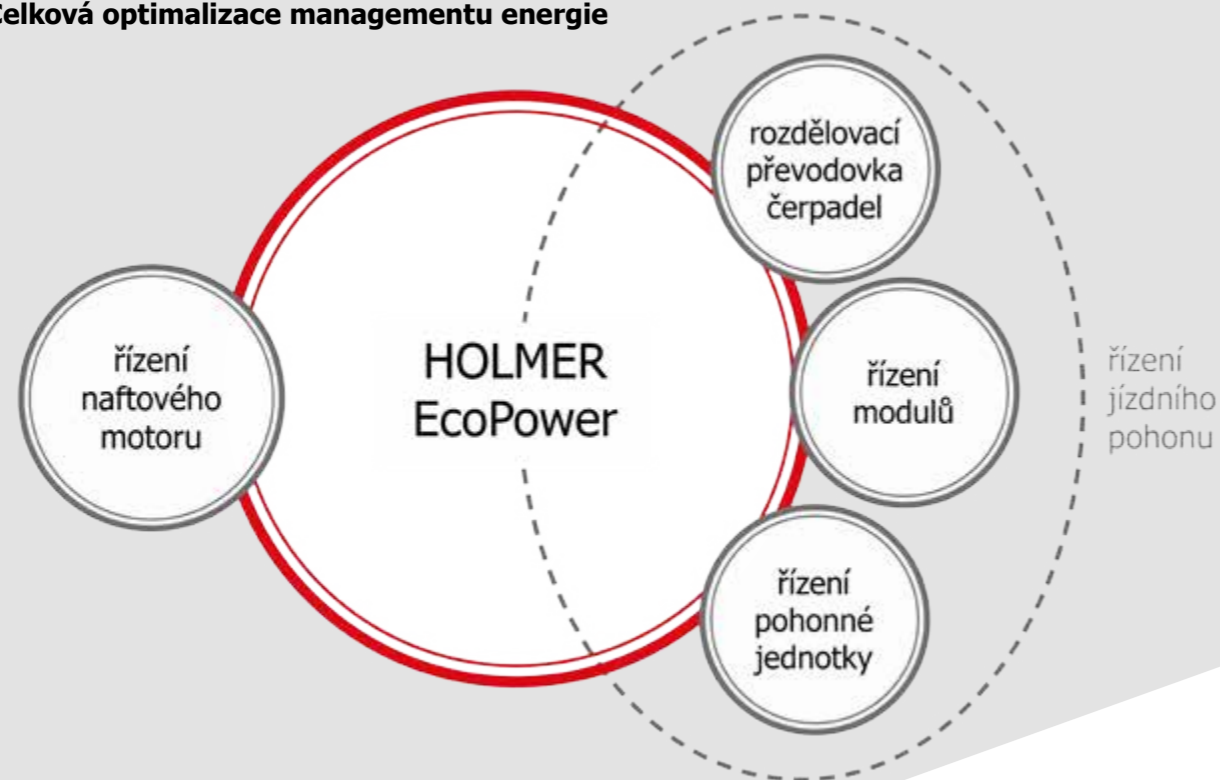
EcoPower



Absolutně jedinečným v oblasti samohybných pracovních strojů je EcoPower vyvinutý společností HOLMER. V závislosti na aktuálním použití – sklizeň nebo přejezd – HOLMER EcoPower si vybere optimální oblast v poli charakteristik diesellového motoru a jízdního pohonu. Tak se vždy zaručí optimální výkon a rychlost při současně minimální spotřebě paliva.

Účelně využívat palivo:

- > Jednotlivé pohony se v případě nepoužívání odpojí
- > Optimální provozní bod diesellového motoru
- > Zvyšování efektivity všech pohonů modulů, jakož i jízdního pohonu
- > Zvýšení účinnosti prostřednictvím většího počtu čerpadel, a tím optimální sladění mezi čerpadlem a modulem
- > Celková optimalizace managementu energie



Efektivně pracovat

Motor a hydraulika

Technologie motorů Mercedes Benz vytváří z Terra Dos T4 nejefektivnější řepný kombajn. Je jedno zda dvě nebo tři nápravy: S 626 PS / 460 kW je Terra Dos T4 efektivně vybavený pro nejrůznější podmínky a disponuje dostatečnou rezervou výkonu.

Terra Dos T4 splňuje emisní normu Tier 4 final. AdBlue zabezpečuje, aby se oxidy dusíku, které vznikají při spalování, při zpracování spalin přeměnily na čistý dusík a vodu – pro naše životní prostředí.

Vždy perfektně sladěné:

- > **626 PS / 460 kW – pro rezervy výkonu a bezpečnost použití v každé poloze**
- > **Emisní stupeň Tier 4 final – pro životní prostředí nás všech**
- > **Na výkonu závislá automatizovaná regulace počtu otáček motoru mezi 1150 a 1550 ot/min při vyorávání – pro optimalizovanou spotřebu při vyorávání**
- > **Výkonné hydraulické zařízení Load-Sensing – pro ekonomické zásobování celé pracovní, hnací a řídicí hydrauliky**
- > **Optimální, stabilní charakteristika točivého momentu – pro efektivní nasazení výkonu motoru**
- > **Max. točivý moment 2900 Nm při 1300 ot/min – pro obratnost i při nízkých otáčkách**
- > **Hydraulicky reverzibilní ventilátor s načasováním – pro čisté chladičí prvky**





Koncept podvozku

Terra Dos T4 je důsledně vyrobený koncept lehké konstrukce a stavebnicového principu. Příímý středový trubkový rám z vysoce pevné oceli S700 – vyrobený z jednoho kusu – vytváří spolehlivou, hmotnostně optimální základní konstrukci. Přední část základního vozidla je připojena přes 60° kloub na hlavní rám.

To je základem pro ovladatelnost v každé situaci a optimální rozdělení hmotnosti.

Jednoduše inteligentní ježdění:

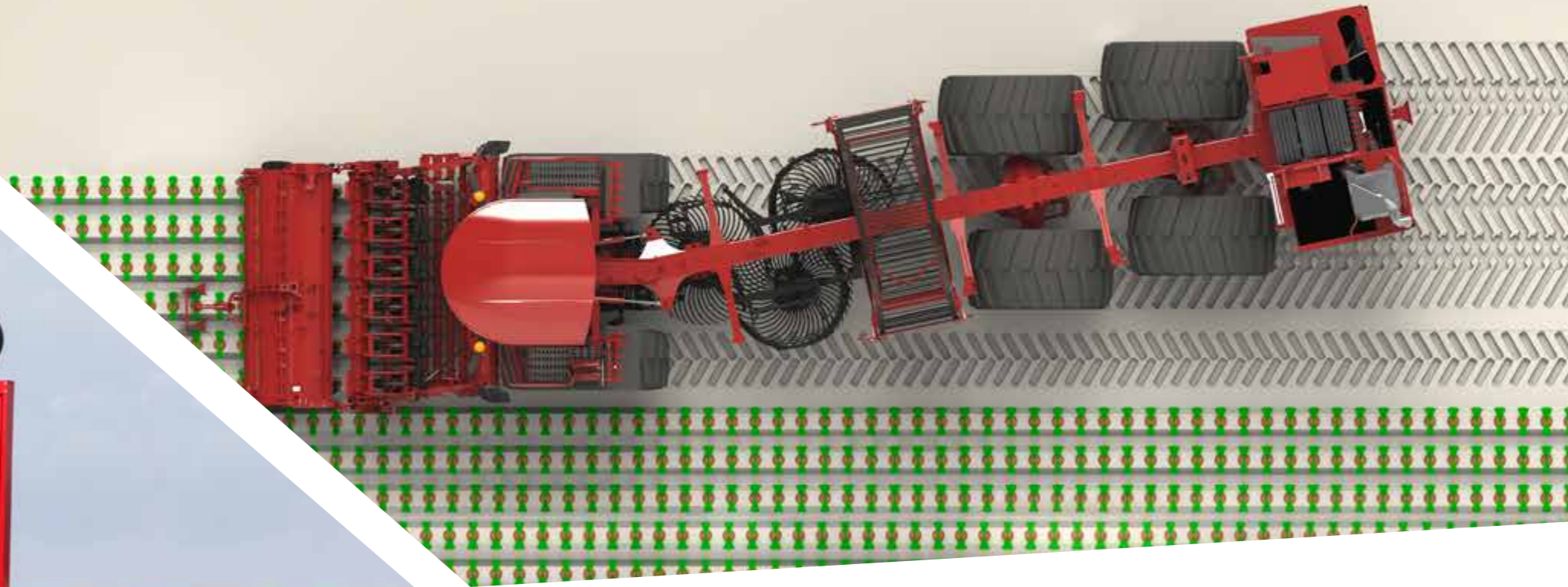
- > Rozsah otáčení v ohybu více než 60° – pro maximální obratnost
- > Poloměr otáčení (vnitřní) jen 6,50 m – pro nejkratší neproduktivní časy
- > Přední portálová náprava se závěsným opěrným systémem – pro velký průchod síťového pásu a stabilitu v každé poloze

U Terra Dos T4-40:

- > Střední náprava pevně spojená s rámem – pro vysokou základní stabilitu stroje
- > Zadní náprava otočně připojená – pro maximální přizpůsobení se terénu
- > Zadní náprava hydraulicky odpružená včetně hydraulické automatiky vyvažování zátěže – pro maximální komfort jízdy
- > Regulace zatížení nápravy v závislosti na stavu naplnění zásobníku – pro optimální rozdělení hmotnosti
- > Podélné vyvažování, otáčení po boku a regulace zatížení náprava, jakož i inteligentní rozdělení hnacího výkonu – pro maximální trakci



Stabilita



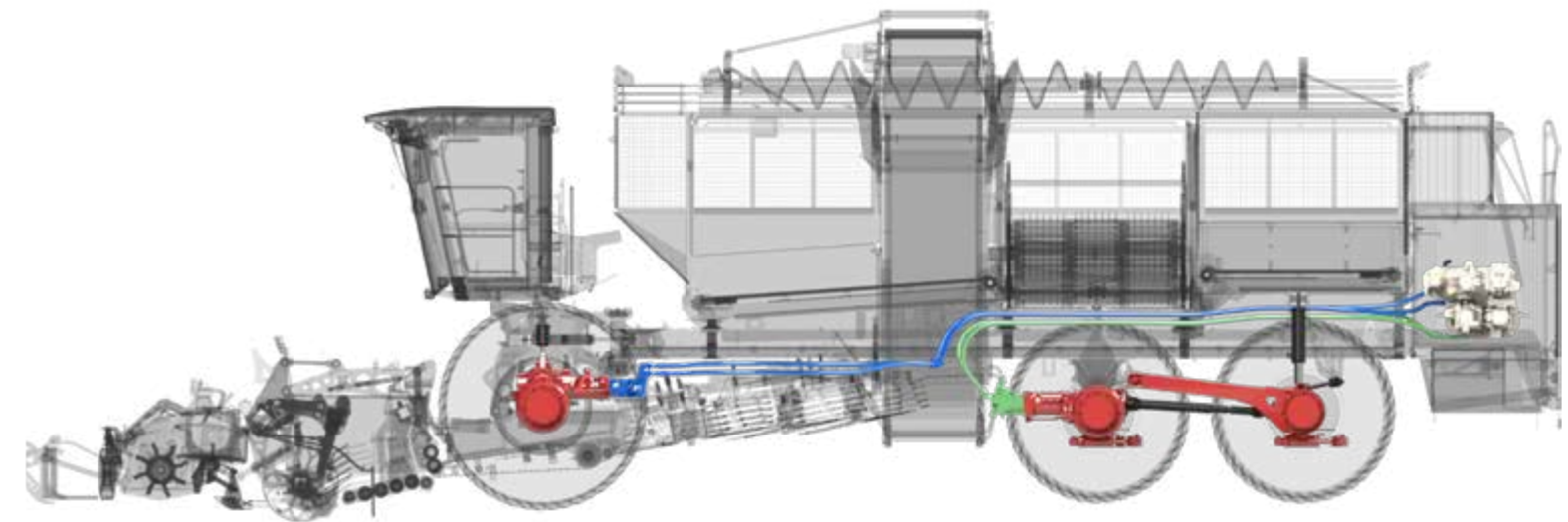
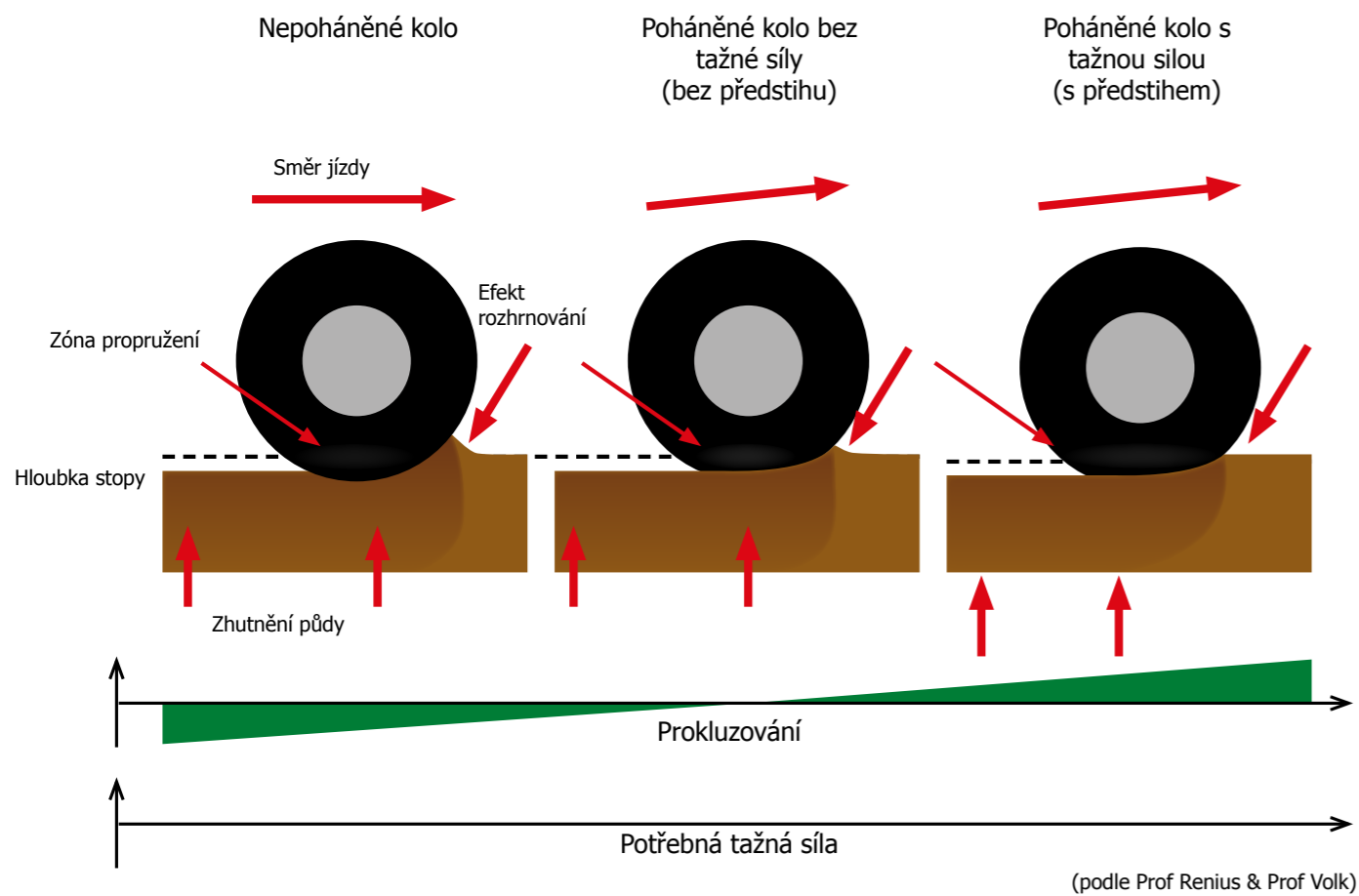
Řízení

Jízda s posunutou stopou zaručuje, že dvojitě převrácení půdy během vyorávání je zcela vyloučeno. U Terra Dos T4-30 má přitom každé kolo vlastní stopu. Takto se důsledně zabrání nežádoucímu zhutňování půdy. Síly a náklad se přenášejí pomocí velkých došedacích ploch pneumatik při úsporné jízdě po široké ploše – při současně optimálních hodnotách prokluzování. Toto je pravá ochrana půdy.

Typ řízení výrobku Terra Dos T4:

- > Řízení s pohonem všech kol – pro jízdu bez kloubového řízení
- > Jízda s otáčením včetně ohýbání – pro maximální obratnost
- > Úsporná jízda vlevo/vpravo, volitelné 2 stupně – pro širokoplošné převrácení půdy a stabilní jízdu i na bočních svazích
- > Kombinovaná jízda (kombinovaná jízda s otáčením úsporná jízda) – pro optimální ochranu půdy při otáčení
- > Jízda bez ohýbání – pro přeorávání se 6-řadovými agregáty
- > Manuální řízení – pro nezávislé řízení zadní nápravy pomocí joysticku
- > Jízda po silnici (volantem se ovládá pouze přední náprava) – pro rychlosti do 40 km/h plynule (do 13 km/h i s kloubovým řízením)

Vidět, jak se to dělá



Pohon pojezdu

Komfort během jízdy, dodržení stopy a stabilita na svazích byly prioritním cílem při vývoji Terra Dos T4. Přímou samostatně hydraulicky poháněnou nápravou s vysoce efektivními motory se šikmou osou zaručují nejefektivnější přenos síly a maximální výkon. Inovativní koncept jízdního pohonu Terra Dos T4 vybere ve spojení se senzorem svahu automaticky v každé poloze ideální a nutný předstih.

Použití síly tam, kde je potřeba:

- > Hydraulicky poháněné nápravy s motory se šikmou osou – pro efektivní účinek
- > Automatické přizpůsobení předstihu – pro předcházení shrnování a pro optimální trakci
- > Nulový předstih při jízdě po silnici – pro snížení opotřebení pneumatik a spotřeby paliva

Kvalitní stabilizační systém při jízdě na svahu:

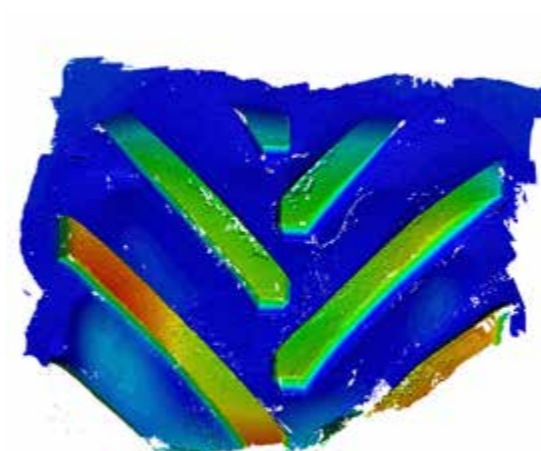
- > Konstrukcí podmíněné hlubší těžiště – pro maximální základní stabilitu
- > Ohnutá poloha poblíž přední nápravy – pro minimální přemístění těžiště
- > Senzor náklonu – pro snímání úhlu náklonu v reálném čase
- > Automatický podpěra při náklonu – pro bezpečnou jízdu na svazích
- > Automatické přizpůsobení předstihu přední nebo zadní nápravy – pro zachování stopy na svazích a stabilitu při otáčení



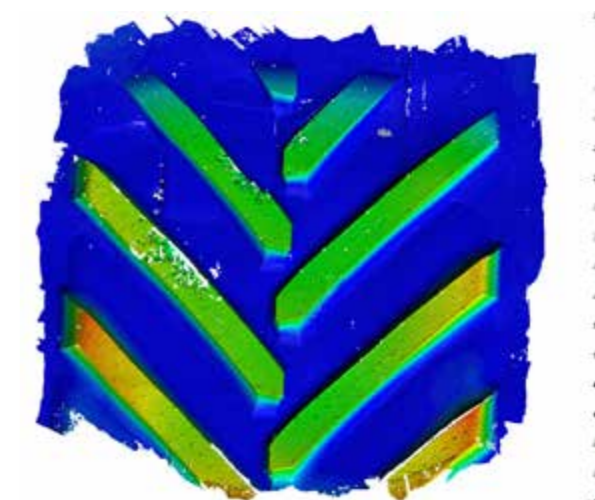


„Ochrana půdy je pro nás důležitá. Proto jezdíme s HOLMERem.“

Fridolin Mayr
(ZRG Mering)



Michelin MegaxBib



Michelin CerexBib

Pneumatiky

Pro Terra Dos T4 jsou na výběr různé varianty pneumatik. Systematická lehká konstrukce ve spojení s moderní technologií pneumatik umožňuje tlaky vzduchu od min. 1,3 bar.

Protože milujeme naši půdu:

- > Nízký tlak v pneumatikách – pro optimální ochranu půdy
- > Automatická detekce různých rozměrů pneumatik – pro flexibilní volbu pneumatik
- > Volitelné: velké dosedací plochy až 0,86 m² na jednu pneumatiku značky MICHELIN CerexBib IF 1000/55 R32 – pro předcházení vzniku nežádoucího zhuňování
- > Volitelné: Terra Dos T4-30 (vzdálenost řádků 50 cm) vpředu s MICHELIN IF 900/60 R38 a vzadu s MITAS SFT 1250/50 R32 – pro maximální dosedací plochy

Žít na vysoké noze



Osvětlení

Koncept osvětlení Terra Dos T4 udělá z noci den. I během nočního provozu je zaručen optimální výhled. Pracovní prostor stroje je osvětlený 28 LED světly až na 100%. Tím je zajištěna maximální bezpečnost při vyorávání, plnění zásobníků a otáčení – hlavně v noci

Více světla, vyšší bezpečnost:

- > Dokonalé osvětlení pracovních ploch – pro vaši bezpečnost
- > Celkem 28 LED pracovních světlometů s až 3400 lm – pro nejlepší osvětlení na poli
- > Měkké světlo – pro ochranu očí
- > vysoce výkonné LED potkávací a dálkové světlomety 4 x 1950 lm – pro pohodlnou jízdu na silnicích
- > Energeticky úsporné LED osvětlení prostoru motoru – pro bezpečnost během údržby za tmy



Zachovat přehled

Kabina

Krátká sezóna sklizně vyžaduje často dlouhé dny strávené v práci – o to důležitější je, aby měl řidiče optimální okolní podmínky pro vykonávání práce. V komfortní kabině II značky HOLMER jsou proto všechny ovládací prvky umístěné ergonomicky pro řidiče.

Dokola prosklená a zvukově izolovaná kabina nabízí v důsledku hlubokého, jednodílného, šikmo stoupajícího předního skla výborný výhled na ořezávače, radlice a čisticí válce.

Osvědčená komfortní kabina II značky HOLMER garantuje komfortní používání strojů po celý den – pro spokojenou práci.

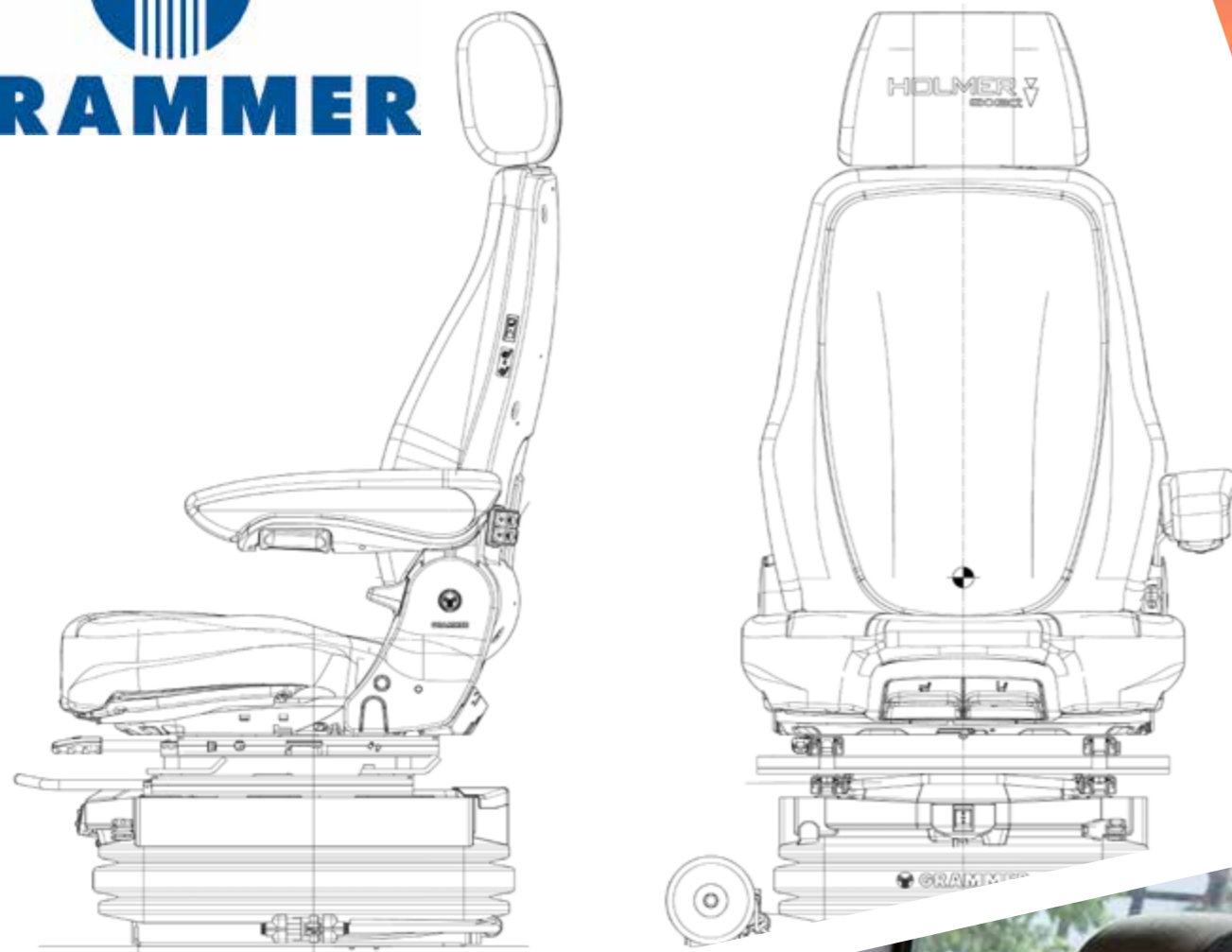
Protože řidič je náš nejdůležitější článek celém procesu:

- > **Dokonalý výhled na ořezávače, radlice a čisticí válce, jakož i boční oblasti a vykládací pás – pro nejlepší výsledky vyorávání**
- > **Ovládací prvky orientované na řidiče – pro ergonomickou práci**
- > **Hydrodynamické uložení kabiny – pro optimální pohodlí při jízdě**
- > **Vynikající izolace hluku, jen 63 db – pro uvolněnou práci**
- > **Elektricky nastavitelná, vyhřívatelá vnější zpětná zrcadla – pro dokonalý pozorovací úhel**
- > **Velkorysý odkládací prostor s přihrádkami – pro osobní prostor**
- > **Výkonná automatická klimatizace a tónové tepelně-izolační sklo – pro chladnou hlavu**
- > **Topení – pro nohy v teple během chladných dnů**
- > **Plynule nastavitelný sloupek řízení – pro individuální přizpůsobení**
- > **Volitelné: Tiskárna – pro okamžité vyhotovení objednávek**



Mít profil





Pro páteř

Aktivní sedadlo GRAMMER

Při trvalém používání zabezpečuje aktivní sedadlo značky GRAMMER speciálně vyhotovené pro společnost HOLMER dodatečný komfort během jízdy. Automaticky se přizpůsobí hmotnosti řidiče, tlumí a zabezpečuje příjemné klima větráním sedadla. Snímač polohy a snímač zrychlení snímají přitom 250 krát za sekundu polohu, jakož i zrychlení ve směru Z. Charakteristiku pružení lze zvolit individuálně kdekoliv. Ve spojení s pneumatickou bederní opěrkou a aktivním snižováním nárazů zůstává řidič v pohodlné poloze a vysoce koncentrovaný na svoji práci. Komfortní kabina II značky HOLMER nabízí maximální pohodlí při jízdě pro nejvyšší nároky.

Naše zkušenosti pro vaše zdraví:

- > Speciálně vyhotovené pro společnost HOLMER – protože jste středobodem našich vývojů
- > Aktivní odvětrávání sedadla – pro příjemné sezení bez pocení
- > Ohřev sedadla – pro studené pracovní dny
- > Elektricko-pneumatické, aktivně regulované vzduchové pružení s vertikální redukcí vibrací – pro aktivní snižování nárazů
- > Maximální zrychlení snižené až o 75 % – pro vaše zdraví

Mít vše pod kontrolou

HOLMER SmartDrive

HOLMER SmartDrive je intuitivní koncept ovládání pro Terra Dos T4. Kombinace z dotykového terminálu, joysticku a JogDial zajistí, aby byla požadovaná funkce rychle a jednoduše dostupná. Rychlé přístupy zabezpečí uvolněnou práci – protože řidič je naším nejdůležitějším článkem v celém procesu.

Řidič středobodem:

- > Intuitivní obsluha – pro jednoduchou a bezpečnou práci
- > HOLMER EasyTouch 12,1-palcový dotykový terminál – všechny informace na jeden pohled
- > Ergonomická loketní opěrka s jog dial a joystickem – pro pohodlnou obsluhu vozidla
- > Orientace všech ovládacích jednotek na řidiče – protože řidiče a stroj jsou jednou jednotkou
- > Řízení vykládacího pásu v levé loketní opěrce s plynulou regulací a automatickým sekvenčním přepínáním příčných a podélných drapákových podlah – pro intuitivní obsluhu a ergonomické práce
- > Funkce paměti pro 6 individuálně nastavitelných základních nastavení stroje (suchý – normální – do kopce – rovně – s kopce – pro komfortní práce)
- > Strukturovaný ovládací panel pro 28 LED světlometů – pro rychlou obsluhu
- > Tempomat – pro jízdu na poli a silnici
- > Diagnostika vozidla – pro rychlou pomoc

Na Terra Dos T4 se hned budete cítit dobře. Ovládání je jednoduché a přehledné, potom je vyorávání jednoduše zábavné.

Alfred Wimmer
(ZRG Mering)

Asistenční systémy pro řidiče

Terra Dos T4 se při vyorávání řídí automaticky: Snímače listů a impulsy radlic, jejichž signály jsou poskytovány z palubního počítače jako řídicí impulsy pro nápravy, zajistí, aby vyorávač neztratil svoji stopu. Pomocí těchto a mnoha dalších řešení usnadníme práci řidiče, aby se mohl zcela koncentrovat na svůj vlastní úkol: zajistit vynikající kvalitu vyorávání.

Usnadnění práce v budoucnosti už dnes:

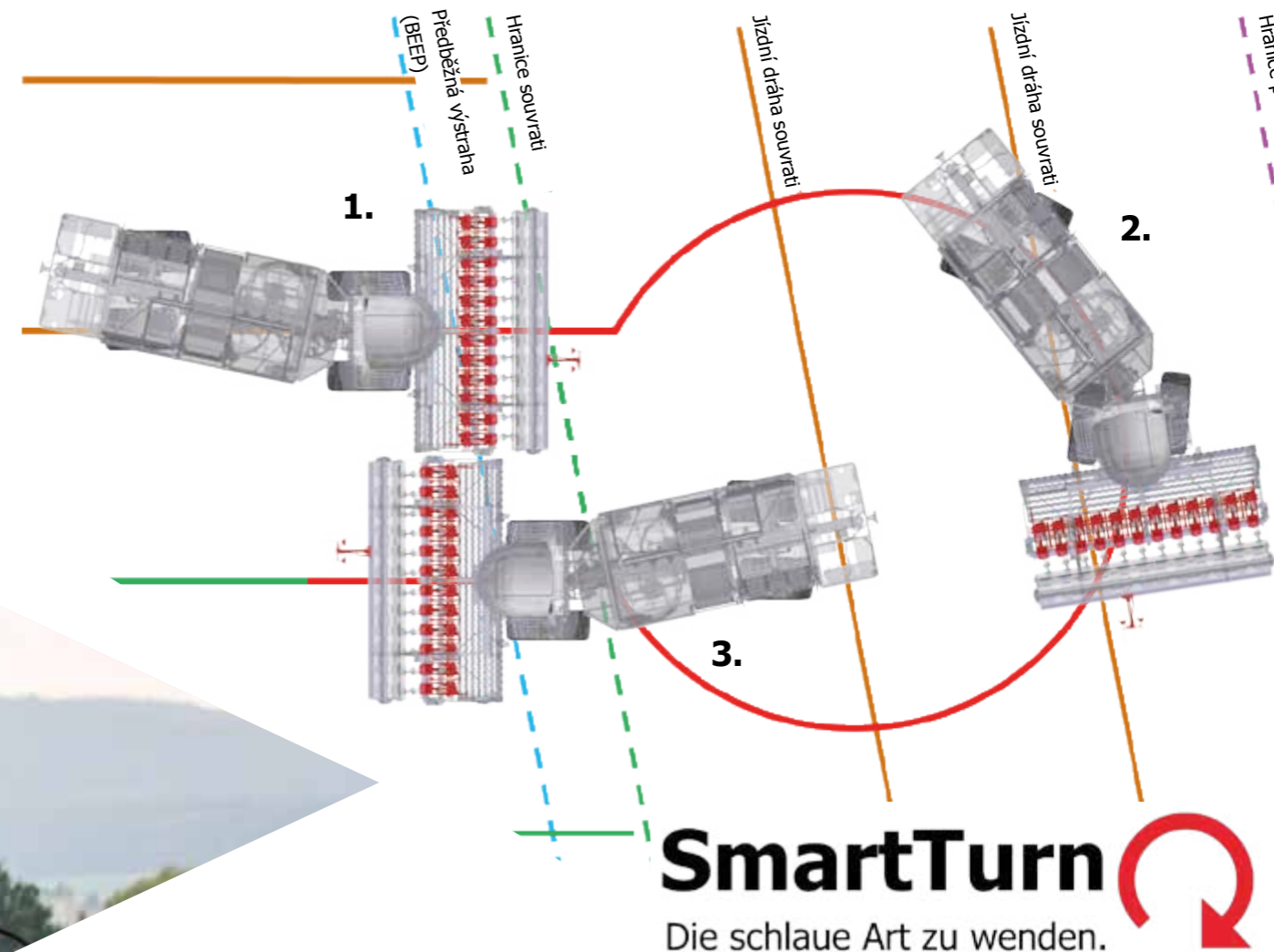
- > Vedení řádků pomocí snímačů listů a radlic – pro automatické ovládání
- > Ovládání úvrati HOLMER TerraControl – pro automatické nadzvednutí a použití vyorávacího agregátu
- > Tempomat – pro pohodlnou jízdu po poli a silnici
- > Systém pro správu dat TerraDat s exportem dat – pro snadnou dokumentaci
- > Volitelné: HOLMER EasyLift – pro automatické hloubkové vedení jednotlivých řádků
- > Volitelné: HOLMER SmartTurn – pro automatické otáčení
- > Volitelné: Až 6 barevných kamer v oblasti sítového pásu, zadní části stroje a vykládacího pásu, jakož i HOLMER TopView s max. 360° výhledem po celém obvodu kabiny – pro perfektní přehled

Zachovat přehled

REICHHARDT[®]
 electronic • innovations



1. Akustický signál indikuje optimální čas pro proces otáčení. Řidič aktivuje SmartTurn. Terra Dos T4 ukončí vyorávání při dosažení mezní hodnoty automaticky a nadzvedne vyorávací agregát v ideálním bodě.
2. Zároveň převezme řízení GNSS proces otáčení. Přitom je garantována ideální dráha otáčení. Systém je ovládán automaticky podle správné nejbližší stopy.
3. Tam SmartTurn automaticky spustí vyorávací agregát v ideálním bodě zpět do polohy používání. Potom převezme osvědčený řídicí systém snímačů řádků ovládání stroje ve stopě. REICHHARDT SMART CONTROL zaznamená všechny údaje; tyto jsou dostupné za účelem zdokumentování a vyhodnocení.

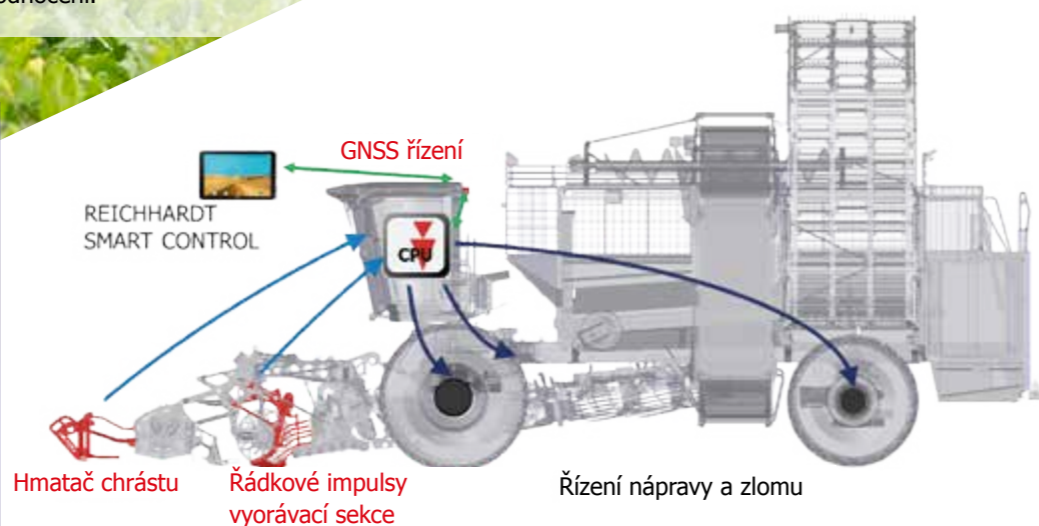


Volitelná možnost: SmartTurn

První řízení Headland pro samohybné sklizňové stroje: SmartTurn kombinuje poprvé mechanický řídicí systém řádků a řízení úvratí TerraControl na vyorávací řepy s GNSS ovládacím systémem, což je známé už z techniky traktorů. Takto je poprvé možné automatické otáčení v úvratí – včetně nadzvednutí a opětovného použití vyorávacího agregátu, jakož i potřebných řídicích manévřů. Společný vývoj REICHHARDTa a HOLMERA rozšiřuje Terra Dos T4 o moderní, automatickou řídicí funkci a funkci Smart-Farming pro optimalizaci sklizně cukrové řepy a ochrany půdy. Systém byl oceněn stříbrnou medailí DLG.

Šikovný způsob, jak se obrátit:

- > Automatické řízení vozidla pomocí GNSS nebo snímače řádků – aby se řidič mohl zcela koncentrovat na kontrolu kvality vyorávání.
- > Vždy optimálně a nejkratší trasa na úvratí bez zbytečného manévrování – pro nejlepší ochranu půdy
- > Automatické zdvžení a opětovné použití vyorávacího agregátu v optimálním čase – pro snížení opotřebení a spotřeby paliva
- > Rychlejší otáčení v úvratí – pro nejkratší neproduktivní časy
- > Automatické nastavení do správného řádku – pro usnadnění práce řidiči a předcházení ztrát při sklizni



INNOVATION
 AWARD
AGRITECHNICA
 SILVER MEDAL

Volitelná možnost: EasyHelp 4.0

HOLMER vyvíjí s firmou Bosch a Arvato Systems řešení telematiky EasyHelp 4.0. Kromě dalšího vylepšeného a rozvinutého řešení servisu formou dálkové diagnostiky a údržby pro servis HOLMER jet EasyHelp 4.0 dodatečně napojený na známý řídicí systém FarmPilot. Díky tomu lze poslat údaje z objednávky pohodlně a rychle online z počítače do stroje. Současně hlásí Terra Dos T4 aktuální údaje stroje a objednávky zpět k disponentovi.

Používání internetu už dnes:

- > Úplná transparentnost údajů stroje – pro jednoduché plánování práce
- > Online přenos údajů objednávek přímo do Terra Dos T4 – pro efektivní a pohodlné využívání stroje
- > Aktualizace softwaru ze závodu přenosná do stroje – pro jednoduchý servis
- > V případě poruchy okamžité vyhodnocení parametrů servisem HOLMER – pro jednoduché stanovení problému, nejrychlejší servis a perfektní zásobování náhradními díly



EasyHelp 4.0



Být online

Údržba

Maximální účinnost je ústředním prvkem Terra Dos T4. Koncept byl důsledně realizován i v oblasti údržby a přístupu. Protože rychlá a jednoduchá údržba je základem pro dlouhou dobu používání.

Běží jak namazané:

- > Elektronicky řízené centrální mazací zařízení včetně časovače – pro automatické mazání všech důležitých míst uložení
- > Velmi snadno přístupný prostor motoru s LED osvětlením – pro nejlepší viditelnost
- > Pozice údržby pro cepový ořezávač – pro ergonomickou výměnu nožů
- > Velkorysé úložné prostory v prostoru motoru – pro individuální vybavení nástroji
- > Žebřík integrovaný v prostoru motoru – pro jednoduchý přístup k motoru, komponentům hydrauliky a k zásobníku
- > Bezúdržbová ložiska na převodovce vyorávače, ohybné části a radlicích – pro dlouhé používání



Být otevřený

Stabilita



Použité stroje

Díky vynikající kvalitě zpracování „Made in Germany“ a použití vysoce kvalitních komponentů si Terra Dos T4 zachová svoji hodnotu mnoho let. I poptávka po použitých strojích je odpovídajčně velká.

Vysoká stabilita hodnoty a nízké provozní náklady zajišťují úspěch dodavatelů a komunit.

Hledáte i vy HOLMER Hero?

V tom případě se spojte s námi!

... a profitujte ze záruky na jednotlivé komponenty použitých strojů HOLMER.

Být po ruce



Servis HOLMER

Přístupný, spolehlivý, kompetentní, rychlý – přesvědčivý výkon Terra Dos T4 najde své logické pokračování v servisu podle potřeby. Od individuální servisní kontroly, až po 24hodinovou telefonní linku jsme zde vždy pro vás.

Jsme vám vždy k dispozici:

- > 28 servisních partnerů v německy hovořící oblasti a závodní servisní montéři společnosti HOLMER – pro vás nejrychlejší servis přímo na místě
- > 24hodinová telefonická linka – vždy je zde pro vás
- > Nové logistické centrum na rozloze 7 000 m² – pro perfektní zásobování náhradními díly
- > 24hodinové odeslání náhradních dílů během sezóny vyorávání – abyste mohli pracovat bezpečně
- > Celý sortiment náhradních dílů pohodlně na objednávku v internetovém obchodě – kdykoliv k dispozici pro vás
- > Rozsáhlý program školení – abyste byli co nejlépe připraveni
- > Kontrola po sklizni – individuální servisní nabídky pro maximální provozní bezpečnost
- > Dlouhé servisní intervaly – pro nízké náklady na údržbu

Technické údaje Terra Dos T4

	Terra Dos T4-30	Terra Dos T4-40
Motor	Mercedes-Benz OM 473 LA, emisní norma Tier 4 final včetně AdBlue a SCR-Kat	
válec	R-6	
zdvihový objem	15,6 l	
jmenovité otáčky	1700 ot/min	
jmenovitý výkon při 1700 ot/min	460 kW/ 626 PS	
max. točivý moment při 1300 ot/min	2 900 Nm <p>automatické, hydraulické reverzování větráku</p>	
objem palivové nádrže	cca 1150 l, dodatečné připojení k plnění cisternového vozidla	
objem nádrže AdBlue	cca 95 l	

Pohon pojezdu		
hydrostatický pohon pojezdu	hydraulický jednonápravový pohon pro přední a zadní nápravu <p>vždy přes motor se šikmou osou včetně předřazené planetové převodovky s možností řízení pod zatížením</p>	hydraulický jednonápravový pohon pro přední a střední nápravu <p>vždy přes motor se šikmou osou včetně předřazené planetové převodovky s možností řízení pod zatížením</p> <p>zadní náprava poháněná pomocí průchodového hřídele od střední nápravy</p>
jízdní rychlosti	automatické přizpůsobení předstihu v závislosti na sklonu svahu během vyorávání a při otáčení <p>nulový předstih při jízdě na silnici</p> <p>automatická kalibrace při odpojení a připojením vyorávacím agregátu (HR 8,9,12)</p> <p>změna z jízdy po poli na jízdu po silnici s fázově posunutým Shift-On Fly</p> <p>1. stupeň: 0 až 13 km/h, plynule</p> <p>2. stupeň: 0 až 40 km/h, plynule</p> <p>režim samohybného pojezdu včetně automatického poklesu otáček a tempomatu (1. a 2. stupeň)</p>	

Nápravy	přední: planetová portálová řídicí náprava se stabilizačním systémem pro jízdu na svazích <p>zadní: planetová řídicí náprava</p>	přední: planetová portálová řízená náprava se stabilizačním systémem pro jízdu na svazích <p>ve středu: planetová řízená náprava</p> <p>vzadu: odpružená, výkyvná planetová řízená náprava včetně hydraulické automatiky vyvažování zátěže a stabilizace na svazích</p>
uzávěrky diferenciálu	všechny nápravy se zapojitelným blokováním	všechny nápravy se zapojitelným blokováním

Podvozek	
druhy řízení	středový trubkový rám, přední vozidlo v provedení jako ohybná část <p>řízení s pohonem všech kol, jízda s otáčením (včetně ohybu), jízda bez ohýbání</p> <p>úsporná jízda vlevo/vpravo, volitelná 2-stup., jakož i kombinovaná jízda</p> <p>automatika řízení pomocí snímačů listů nebo radlic včetně smíchané regulace</p> <p>Jízda po silnici s řízením ohybu (do 13 km/h)</p> <p>odpružený komfortní podvozek (Terra Dos T 4-30: 3. a 4. náprava; Terra Dos T 4-40: jen 4. náprava) pro jízdy na silnici, na poli</p>

Pneumatiky	přední: 800/70 R 38	přední: 800/70 R 38
		střední: 1050/50 R 32
	zadní: 1050/50 R 32	zadní: 1050/50 R 32

Brzdy	
provozní brzda	hydraulická bubnová brzda
parkovací brzda	pružinová parkovací brzda

Hydraulický systém	
obsah nádrže na hydraulický olej	150 l <p>Stiebl rozvodová převodovka čerpadla včetně tlakového cirkulačního mazání</p> <p>pracovní hydraulika Load-Sensing</p> <p>5 x uzavřené hydraulické okruhy</p> <p>5 x axiální pístová čerpadla (Danfoss)</p> <p>systém přídatvných tlakových filtrů, hydraulika, hlavní pohon vyorávání</p>

HOLMER EcoPower	management dieselového motoru a jízdního pohonu s řízením vícepramatrové charakteristiky <p>Vyorávání při nízkých otáčkách motoru od 1150 ot/min</p> <p>lamelové spojky řaditelné pod zatížením k odpojení čerpadlových větví při jízdě na silnici</p>
------------------------	--

Napájení	24 V dynamo 150 A <p>centrální, moduliární sestava palubní elektroniky s modulem základní desky s potišťenými spoji</p> <p>chráněná proto vodě a odolná proti vibracím, včetně násuvných systémů se sekundovým zablokováním</p> <p>2 x 12 V zásuvky (kabina)</p> <p>1 x 24 V zásuvka (prostor motoru)</p>
-----------------	---

Komfortní kabina	
	prosklení dokola <p>průběžné čelní sklo s nízko vedeným okrajem skla</p> <p>vyklápěcí skla</p> <p>2 x stěrače včetně intervalové a mycí funkce</p> <p>Stereo CD rádio s Bluetooth a handsfree free hands zařízením</p> <p>automatická klimatizace</p> <p>zvuková izolace</p> <p>hydrodynamické uložení kabiny pro optimální tlumení hluku a vibrací</p> <p>tónované zadní sklo</p>
inovativní ovládací koncept HOLMER SmartDrive	12,1-palcová dotyková obrazovka terminálu HOLMER EasyTouch <p>ergonomická multifunkční loketní opěrka včetně joysticku a otočného ovladače s tlačítky rychlého přístupu, nastavení všech agregátů je možné ovládat a uložit pomocí programovatelných tlačítek</p> <p>funkce zadávání při všech měnitelných funkcích</p> <p>nastavení cepového ořezávače, vyorávače a čištění je možné uložit (6 programových míst)</p> <p>tlačítka rychlého přístupu integrovaná na konzole bočního ramena</p> <p>funkce paměti chyb a menu diagnostiky včetně exportování pomocí USB rozhraní</p> <p>loketní opěrka na levé straně k řízení vykládacího pásu a vyprázdnění vykládacího pásu včetně automatické funkce vyprázdnění přes otočný potenciometr</p>

Osvětlení	
světlomety	2 x potkávací světlomet LED (1950 lm) <p>2 x dálkové světlomety LED (1950 lm)</p> <p>2 x zadní světla techniky plně LED s dynamickými směrovými světly</p>
pracovní světlomety	4 x LED (1 800 lm) kabina <p>4 x LED (3 400 lm) kabina</p> <p>2 x LED (3 000 lm) kabina, spodní boční</p> <p>2 x LED (1 800 lm) vyorávače</p> <p>2 x LED (1 800 lm) cepový ořezávač</p> <p>2 x LED (1 800 lm) čištění</p> <p>4 x LED (1 800 lm) zásobník</p> <p>2 x LED (1 800 lm) zadní náprava</p> <p>2 x LED (1 800 lm) vykládací pás</p> <p>2 x LED (3 000 lm) zadní část nahoře</p> <p>2 x LED (1.800 lm) zadní část dole</p> <p>2 x rotační svítidla</p> <p>energeticky úsporné LED osvětlení prostoru motoru</p>

Kamerový systém	až 6 kamer <p>HOLMER TopView 360° výhled dokola (volit.)</p>
------------------------	--

Centrální mazání	BEKA-MAX, elektronicky řízené <p>intervalové mazání a manuální ovládání nastavitelné pomocí terminálu</p>
-------------------------	---

Cepový ořezávač	ořezávač bez snímačío kola včetně automatického výškového vedení a bezpečnostní funkce <p>výškové nastavení v cm pomocí joysticku</p> <p>rychlé nadzvednutí stisknutím tlačítka na joysticku</p>
	Provedení: <p>HS I (I=integroální cepový ořezávač), 6řádkový až 12řádkový</p> <p>HS KO (KO=přepínatelný z ořezávače chrástu na integrální funkci), pouze 6řádkový</p>
	volitelné pro HS I a HS KO: <p>kombinovaný odchrášťovač se 2 protiběžnými čistícími hřídeli za ořezávačem 6řádkový až 12řádkový</p> <p>dostupné pro vzdálenost řádků 45 až 50 cm, možné vzdálenosti v palcích</p>
odkládání chrástu	pomocí pásu na listy <p>namontováno s rychlospojkovým zařízením pro cepové ořezávače HS KO</p> <p>včetně vozíku na pás listů pro přepravu po pozemních komunikacích</p> <p>výška překládání 3,70 m (volitel. 4,00 m)</p>

Ořezávač	HOLMER DynaCut – hmotnostní optimalizovaný paralelní ořezávač s automatikou tloušťky řezu <p>tloušťka hlav všech nožů nastavitelná centrálně ze sedadla řidiče</p> <p>pružnější manévrování s hlavami s vysokou reakční rychlostí při silně variabilních porostech řepy</p> <p>optimální odlistování řezem i při vysokých rychlostech vyorávání</p> <p>předpětí pružinami na agregátu nastavitelné ve 3 stupních</p> <p>hřebeny a nože ořezávače opancéřované</p>
-----------------	---

Vyorávací agregát	jednotlivé řady nastavitelné nezávisle na sobě <p>chod válců se 7 vyorávacími a čistícími válci, výškově nastavitelné</p> <p>4 x krátké vyorávací a sběrné válce</p> <p>automatika reverzování posledního vyorávacího válce</p> <p>nastavitelné otáčky vyorávacích válců (300 - 600 ot/min)</p> <p>automatika hlubokého vedení snímacími kolečky, nastavitelný předstih</p>
--------------------------	---

	<p>svahová automatika pomocí snímače svahu reverzní vyorávací válce, reverzní automatika radlice sériově s povrchovou úpravou tvrdokovem sériově pancéřované vyorávací válce boční pohyblivost všech radlic 70 mm EasyLift: automatické hloubkové vedení jednotlivých řádků přihlášené jako patent (série pracovních šířek nad 3,30 m) proces vyorávání stisknutím tlačítka je možné aktivovat řízením úvratí včetně spuštění/nadzvednutí, jakož i zapnutí a vypnutí vyorávacího agregátu</p> <p>Provedení: HR 6 až 12 k dispozici se vzdáleností řádků 45 cm, konstantní HR 6 až 12 k dispozici se vzdáleností řádků 50 cm, konstantní VHR 6 k dispozici s variabilními odstupy řádků 45; 47,5; 48; 50 cm vyorávací agregáty HR 6 a VHR 6 automaticky přesunutelné doleva, příp. doprava k vozidlu</p> <p>vyorávací agregáty s pracovní šířkou nad 3,30 m provedení s integrálním ořezávačem sklopným o 180° pro přepravní polohu (přeprava po pozemních komunikacích) systém rychlospojky HOLMER EasyConnect přepravní vůz s odpruženým podvozkem pro jízdu na pozemních komunikacích</p>
--	--

Čištění	
Sítový pás	reverzní 900 mm sítový pás z nekonečného materiálu, dělení 50, 60 nebo 70 mm
Zařízení s prosévacími koly	<ol style="list-style-type: none"> 1. prosévací kolo s průměrem 1700 mm 2. prosévací kolo s průměrem 1 550 mm 3. prosévací kolo s průměrem 1 550 mm <p>adaptivní čištění pomocí automatického monitorování a přizpůsobení otáček externí ovládání dvojitě prsty prosévacího kola odolné proti opotřebování, kované pryžové unašeče na prvním prosévacím kole pro zvýšený dopravní výkon (volitelné)</p>
Sítové rošty	lze kombinovat rošty dílčích segmentů nebo rošty kluzných prstů, i s rychlovýměnným rámem všechny prosévací rošty lze centrálně plynule přestavit se zobrazením na terminálu

Elevátor	šířka 1 000 mm tkaninový řemen se dvěma vačkami s kovanými ocelovými unašeči plynulá regulace rychlosti
-----------------	---

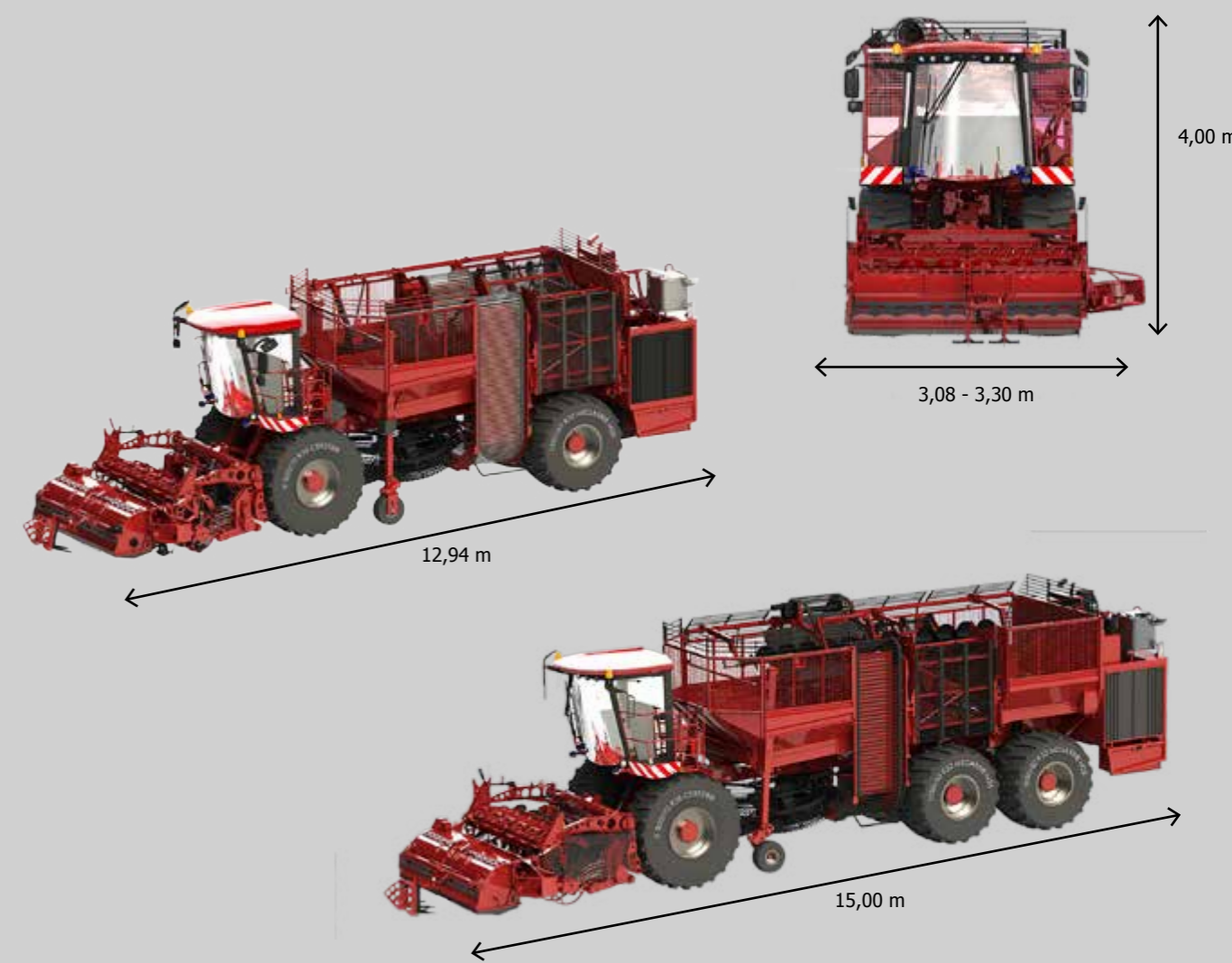
Zásobník	
náplň	2dílný šnek zásobníku s volnoběžkou elektronická kontrola hladiny pomocí 2 ultrazvukových senzorů automatické plnění zásobníku, manuálně přepínatelné
Drapakové podlahy	<ol style="list-style-type: none"> 1 podélné a 1 příčné drapakové dno vždy se 4 zušlechťenými hnacími řetězy s vysokou pevností 2 podélné a 1 příčné drapakové dno vždy se 4 zušlechťenými hnacími řetězy s vysokou pevností <p>centrálně mazaný pohon automatické, hydraulické napnutí řetězů šroubované kazetové dno</p>
plnění zásobníků	<p>možné automatické a manuální spínání tlakem ovládané řízení drapakového dna vykládací pás s regulovatelnou rychlostí, automatická regulace pro příčná a podélná drapaková dna</p> <p>30 m³ za cca 40 sekund 45 m³ za cca 50 sekund optimální plnění vykládacího pásu oboustranně přiváděnými podélnými drapakovými dny</p>
Vykládací pás	<p>se 2 hydraulicky sklopitelnými ohybnými díly (vykládací pás XL) výška vykládky programovatelná pomocí funkce Memory funkce Memory pro polohy posledního ohybného dílu Obrys: vykládací pás během vyorávání vtažený Šířka: 1,80 m překládání na doprovodná vozidla během vyorávání: automatický režim překládání pomocí HOLMER EcoPower maximální výkon překládání i během vyorávání regulovatelná rychlost vykládacího pásu při plnění zásobníku během vyorávání</p>

Objem zásobníku	cca 30 m ³ /21 t	cca 45 m ³ /31 t
------------------------	-----------------------------	-----------------------------

Výška překládání	4,00 m
-------------------------	--------

Výstražné zařízení	kontrola otáček a tlaku všech vyorávacích a čisticích prvků v terminálu kontrola hydraulického oleje a motoru pomocí terminálu a akustických výstražných signálů
---------------------------	---

Dráha čištění	max. 25,20 m při HR 6
Čistící plocha	max. 22,90 m ² při HR 6



HOLMER SmartTurn (volit.)	automatický režim pro proces otáčení na konci řádku včetně zapojení do HOLMER Terra Control Remote-Logging pro zaznamenávání už vyorané plochy
----------------------------------	---

Výkon vyorávání	až 3,6 ha/h (v závislosti na vyorávacím agregátu)
------------------------	---

Rozměry a hmotnosti		
Celková délka / největší délka:	12,94 m	15,00 m
šířka	3,08 m při vzdálenosti řádků 45 cm 3,30 m při vzdálenosti řádků od 50 cm nebo 45-50 cm	3,08 m při vzdálenosti řádků 45 cm 3,30 m při vzdálenosti řádků od 50 cm nebo 45-50 cm
výška	4,00 m	4,00 m
Radstand	5,73 m	5,73 m / 2,12 m
nejmenší poloměr otáčení (vnitřní)	6,50 m	6,50 m

Speciální vybavení	<p>balíček LED osvětlení aktivní sedadlo GRAMMER Stereo CD rádio s Bluetooth handsfree zařízením a DAB+ přepravní chladič box USB klíč s vyhodnocovacím softwarem „TerraDat“ HOLMER EasyHelp 4.0 telemetrický systém s údržbou na dálku Sada rychlé výměny pružných prstů prosévacího kola, kompletní vybavení pro červenou řepu a čekanku</p> <p>pneumatiky přední nápravy: MICHELIN IF 800/70 R38 CFO 184A8 TL CerexBib MICHELIN IF 900/60 R 38 CFO 188A8 TL CerexBib (vnější šířka 3,20 m)</p> <p>pneumatiky střední, příp. zadní nápravy: MICHELIN IF 1000/55 R 32 CFO 188A8 TL CerexBib (vnější šířka zadní nápravy 3,00 m)</p> <p>pneumatiky zadní nápravy jen Terra Dos T4-30: Mitas SFT 1250 /50 R 32 TL 194 A8 (vnější šířka 3,30 m)</p>
---------------------------	---

Jsou vyhrazeny změny, které slouží technickému pokroku; převzato institucí TÜV a profesním družstvem; odpovídá předpisům CE



10/2017

HOLMER Maschinenbau GmbH
Regensburger Straße 20
84069 Schierling/Eggmühl

TEL.: +49 (0) 94 51/93 03-0
FAX: +49 (0) 94 51/93 03-31 32 00

info@holmer-maschinenbau.com
www.holmer-maschinenbau.com

HOLMER 
exxact