

Effizient sein.

Der neue RRL 200 eco macht das Rübenladen kinderleicht – im Ein-Mann-Verfahren mit vorhandenen Beladefahrzeugen. Mit Hilfe der Zugöse wird der RRL 200 eco an Radlader, Bagger oder Schlepper mit Frontlader angehängt. Die Verladefahrzeuge beschicken den RRL mit Zuckerrüben und können ihn gleichzeitig individuell positionieren – alles mit nur einem Fahrzeug. Die Überladeleistung beträgt ca. 200 Tonnen pro Stunde – für ein kostengünstiges, flexibles und einfaches Rübenladen.



RRL 200 eco

Stationärer

Rübenreinigungslader

200 Tonnen pro Stunde

Überladeleistung

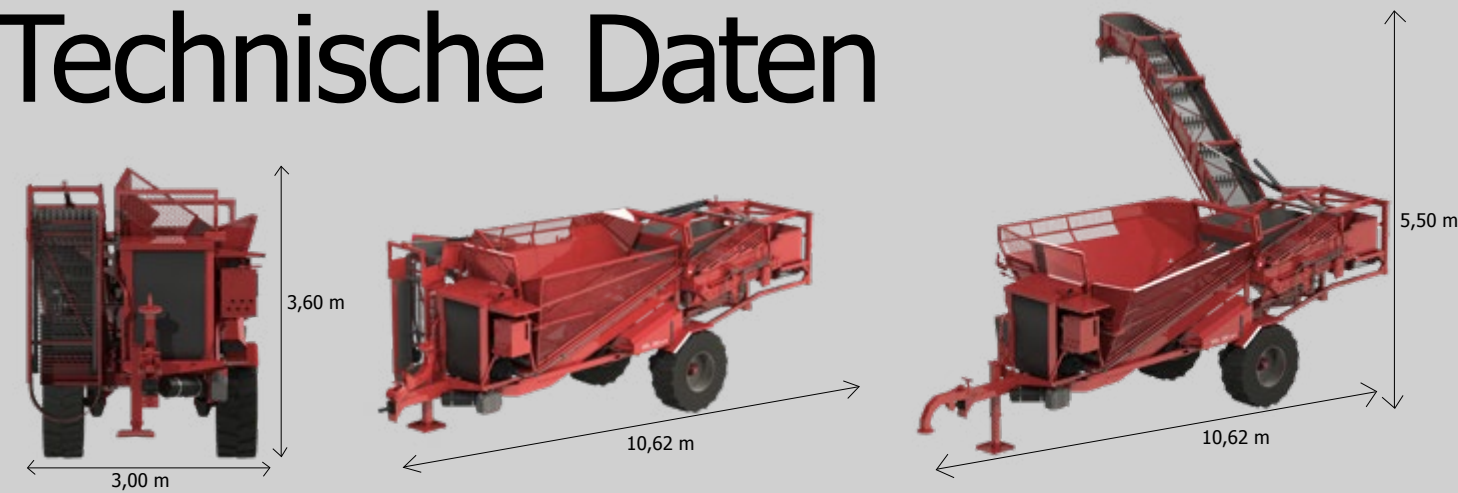
eco – effizienter Motor

Da sein.



Der HOLMER-Kundendienst ist 24 Stunden am Tag an sieben Tagen in der Woche für Sie im Einsatz – zuverlässig, kompetent, schnell. Das gesamte Ersatzteilprogramm ist bequem per HOLMER-Online-shop bestellbar und wird über Nacht geliefert. Das umfangreiche Schulungsprogramm, eine umfassende Betreuung durch die HOLMER-Servicestützpunkte und individuell zugeschnittene Serviceleistungen garantieren einen perfekten Maschineneinsatz – für höchste Kundenzufriedenheit und Einsatzsicherheit.

Technische Daten



Motor	Perkins 854F-E34TAN Tier 4f
Zylinder	R-4
Hubraum	3,4 l
Nenn Drehzahl	2.200 U/min - begrenzt auf max. 1500 U/min
Nennleistung bei 2.200 U/min	75 kW/101 PS
max. Drehmoment bei Motordrehzahl 2.200 U/min	457 Nm
Inhalt Kraftstofftank	ca. 320 l
Inhalt AdBlue-Tank	ca. 19 l

Achsen	2 Bremsachsstummel
Spurweite	2,42 m
Bereifung	540/65 R30 Reifeninnendruck 2,5 bar

Bremse	Druckluft-Bremssystem
Anhängung	Zugöse 40 mm

Stützfüße	vorne und hinten hydraulisch klappbar
------------------	---------------------------------------

Hydraulik	Antrieb Sauer-Danfoss
Beleuchtung	1 Rundumleuchte 6 LED Arbeitsscheinwerfer (1800 lm)

Steuerung	Teleradio-Funkfernsteuerung (alle Funktionen über Fernsteuerung bedienbar)
------------------	---

Bunker	seitliche Bunkerwände hydraulisch klappbar
---------------	--

Kratzboden	geschraubt verschleißfeste Führungsschienen 2 Rundstahlketten automat. Drehzahlregelung durch Dosierklappe
-------------------	---

Reinigung	Noppenreinigung mit 1 Steintrennwalze Drehzahl einstellbar
------------------	---

Querband	Drehzahl einstellbar Teilung: 50 mm
-----------------	--

Überladeband	Drehzahl einstellbar Kunststoffmitnehmer Teilung: 50 mm
---------------------	---

Sicherungseinrichtung	Noppenreinigung reversiert automatisch Steintrennwalze reversiert automatisch
------------------------------	--

Zentralschmierung	BEKA-MAX (elektronisch gesteuert)
--------------------------	-----------------------------------

Maße und Gewichte	
Länge	10,62 m
Breite	3,00 m
Höhe	3,60 m
Überladehöhe	5,50 m
Überladebreite	9,50 m
Überladewinkel	ausschwenkbar bis 125° Schwenkwinkel
Bunkervolumen	9 m³ (Bunkerwände hydraulisch klappbar)
Oberkante Bunkerwand ausgeklappt	3,00 m links 3,50 m rechts (durch Bunkererhöhung)
Ladeleistung	ca. 200 t/h
Achsabstand	6,53 m
zulässige Höchstgeschwindigkeit	40 km/h
Leergewicht	ca. 10,5 t
zulässige Stützlast	1,7 t

Sonderausstattung	Steintrennwalze Chicorée-Ausstattung
--------------------------	---



RRL 200 eco

 HOLMER Maschinenbau GmbH
Regensburger Straße 20
84069 Schierling/Eggmühl
03/2017
TEL.: +49 (0) 94 51/93 03-0
FAX: +49 (0) 94 51/93 03-31 32 00
info@holmer-maschinenbau.com
www.holmer-maschinenbau.com

HOLMER
exxact

 03/2017

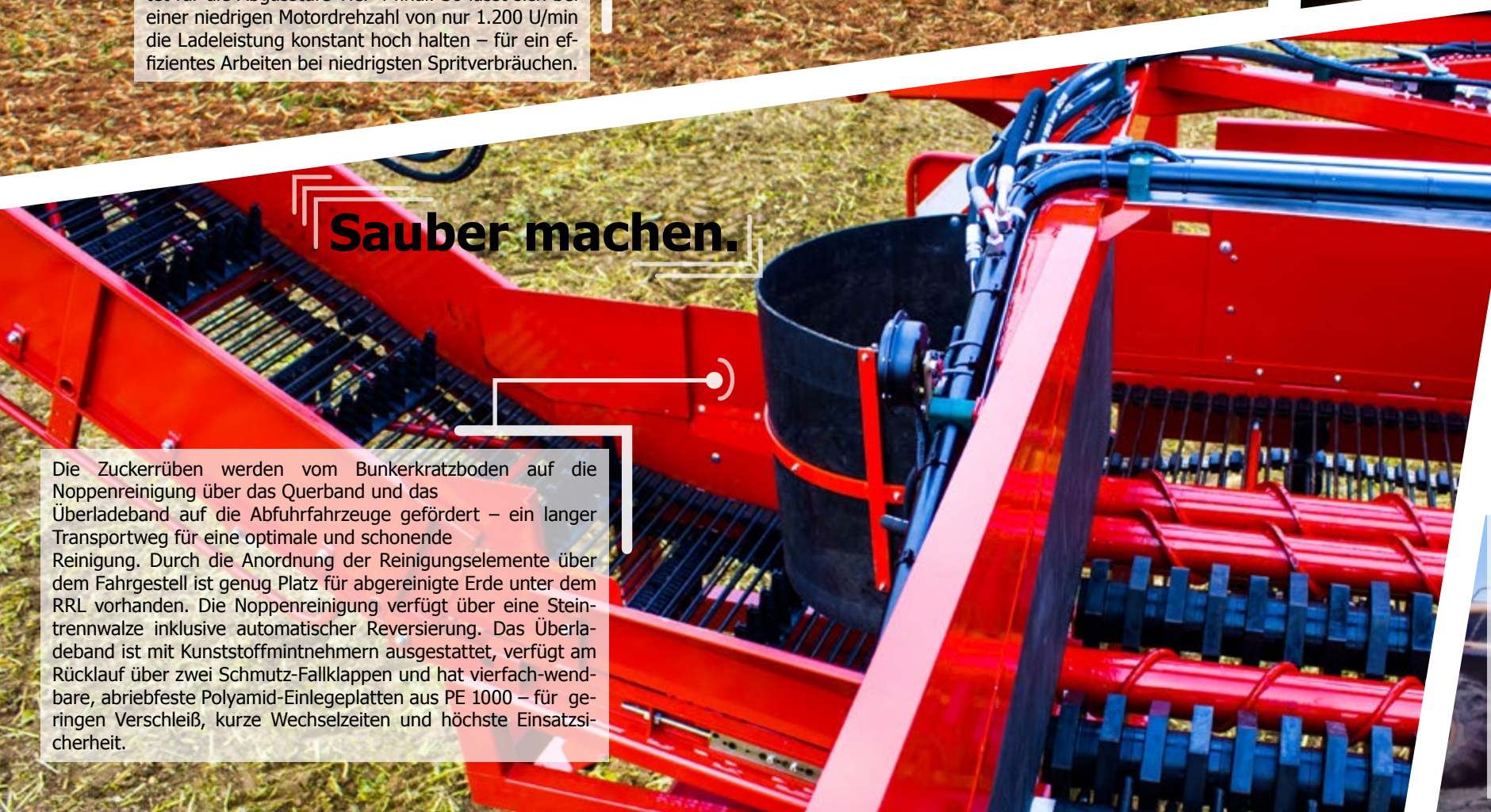
HOLMER
exxact

Nachhaltig sein.



Der RRL 200 eco ist mit dem neuen Perkins 854F-E3TAN Dieselmotor mit 75 kW/101 PS gerüstet für die Abgasstufe Tier 4 final. So lässt sich bei einer niedrigen Motordrehzahl von nur 1.200 U/min die Ladeleistung konstant hoch halten – für ein effizientes Arbeiten bei niedrigsten Spritverbräuchen.

Sauber machen.



Die Zuckerrüben werden vom Bunkerkratzboden auf die Noppenreinigung über das Querband und das Überladeband auf die Abfuhrfahrzeuge gefördert – ein langer Transportweg für eine optimale und schonende Reinigung. Durch die Anordnung der Reinigungselemente über dem Fahrgestell ist genug Platz für abgereinigte Erde unter dem RRL vorhanden. Die Noppenreinigung verfügt über eine Steintrennwalze inklusive automatischer Reversierung. Das Überladeband ist mit Kunststoffminternern ausgestattet, verfügt am Rücklauf über zwei Schmutz-Fallklappen und hat vierfach-wendbare, abriebfeste Polyamid-Einlegeplatten aus PE 1000 – für geringen Verschleiß, kurze Wechselzeiten und höchste Einsatzsicherheit.

Mund aufmachen.



Der Bunker des RRL 200 eco fasst 9 m³. Die Wände sind hydraulisch klappbar. Der Kratzboden verfügt über eine intelligente Steuerung mittels Dosierklappe, um die Reinigungsaggregate gleichmäßig zu befüllen – für eine optimale Abreinigung und einen Zeitgewinn im Arbeitsablauf. Das zerlegbare, geschmiedete Kratzboden-Kettensystem verfügt über Schienen und Gliederketten aus verschleißfestem Material; der RRL wird zentral geschmiert – für minimalsten Verschleiß und kürzeste Wartezeiten.

Alles im Griff haben.



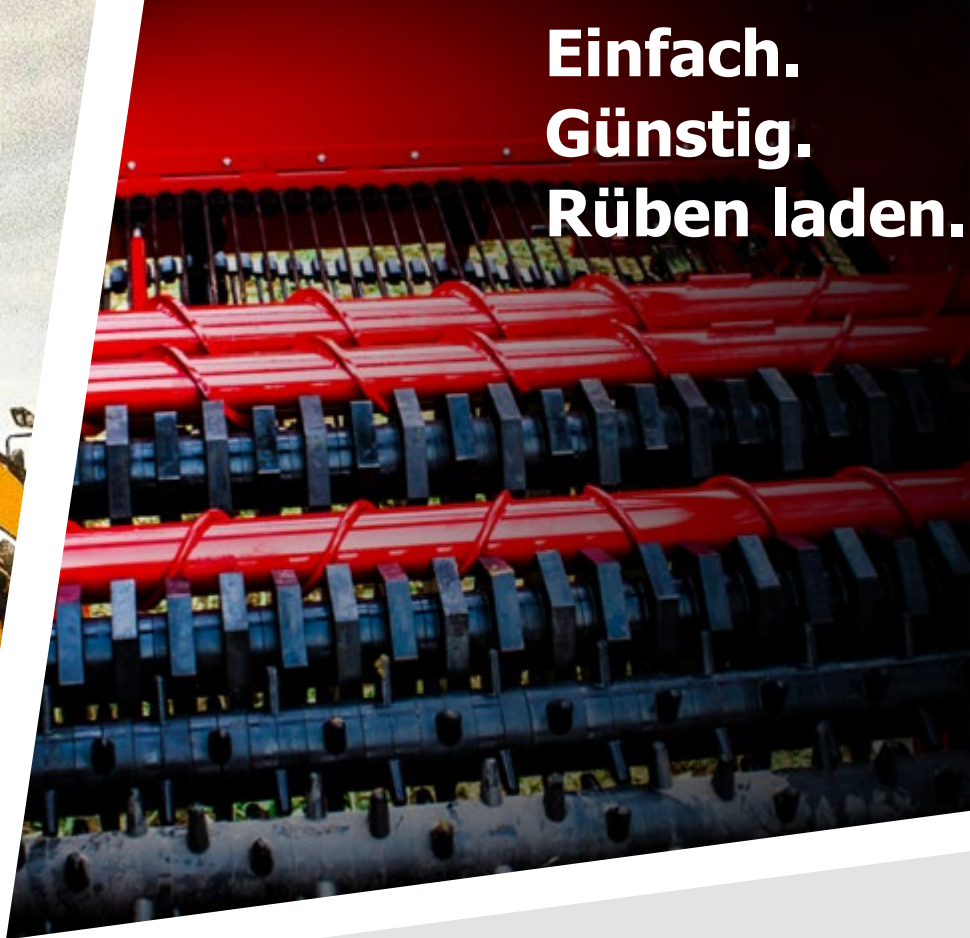
Der RRL 200 eco wird bequem, sicher und einfach über die Teleradio-Fernsteuerung bedient. Das Bedienkonzept ist intuitiv und der Bediener muss die Kabine seines Beschickungsfahrzeugs nicht verlassen. Die Drehzahlen für alle Komponenten der Reinigungsstrecke lassen sich über die Fernsteuerung unabhängig voneinander stufenlos einstellen – für ein perfektes Reinigungsergebnis und größte Sicherheit.

Flexibel sein.

Nicht überall sind genügend große Mietenplätze für das Verladen mit selbstfahrenden Rübenreinigungsladern vorhanden. Oft müssen die Mieten breiter als die dabei möglichen 10 m sein. Wenn dann noch Alleien und Radwege die Sicht beeinträchtigen oder die Straßenverladung an vielen Strecken nicht zulässig ist, bietet der RRL die optimale Lösung – dies gilt auch für Großmieten zum optimalen Rübenschutz. Der RRL verfügt über eine unschlagbare Überladeweite bis zu 9,50 m zum Überbrücken von Gräben oder großen Distanzen, eine stufenlos einstellbare Überladehöhe von 5,50 m zum problemlosen Beladen von LKW und einen bis 125 ° schwenkbaren Überladearm – für einen flexiblen Einsatz bei kleinstem Platzbedarf und perfekte Übersicht.



Einfach. Günstig. Rüben laden.



Wirtschaftlichkeit in Perfektion



Ausgeglichen sein.



Der auf der Vorderseite verbaute Motor dient als Ausgleich für den Überladearm, damit verfügt der RRL 200 eco über eine optimale Gewichtsverteilung – ein einfacher, sicherer Straßentransport bei 40 km/h und ideale Standsicherheit sind garantiert. Durch die Außenbreite von 3,00 m ist die Straßenfahrt ohne Sondergenehmigung möglich. Sechs LED-Scheinwerfer garantieren beste Rundumsicht. Die hydraulisch klappbaren Stützfüße und die Einstellmöglichkeiten per Fernbedienung machen den Rübenreinigungslader in kürzester Zeit bequem einsatzbereit – für mehr Sicherheit auf Feld und Straße.