



**STROJ  
ROKU 2014**



# Terra Dos T4

**HOLMER**   
**exact**



03/2016



# Terra Dos T4

## Vstup do nové dimenze.

Terra Dos T4-30/Terra Dos T4-40	4	Čištění	12
Odlehčená konstrukce	6	Kabina řidiče	13
KOS Cepák	7	Řízení	14
HR vyorávací agregát	8	Rám, pohon	15
HOLMER EasyLift	9	HOLMER EcoPower, HOLMER EasyHelp	16
HOLMER EasyConnect	10	Servisní služby HOLMER	17
MR vyorávací agregáty	11	Technické údaje	18



### Vyorávání řepy v nové dimenzi:

TerraDos T4 jako stroj roku 2014 jedinečným způsobem kombinuje funkční rozmanitost, snadné použití, výkon a šetrné využívání zdrojů, stabilitu a komfort.

Vyorávání řepy vždy a všude. Sklízecí řepy se zásobníkem HOLMER jsou již od roku 1974 špičkami v zemědělské technice. TerraDos T4 je dalším milníkem celosvětové jedničky v technice sklizně řepy.

Perfektní souhra inovací orientovaných na praxi a pečlivé výroby z vysoce kvalitních materiálů – to je TerraDos T4. Dosahuje vždy nejlepších výsledků i v těch nejtěžších podmínkách sklizně.

### Má vynikající vlastnosti:

- > vysoce výkonné, individuálně nastavitelné seřezávací, vyorávací a čisticí agregáty
- > vynikající obratnost díky rozsahu otáčení přes 60°
- > maximální šetrnost k půdě díky přesazené jízdě a pro stroje TerraDos největší možnou

velikost pneumatik MICHELIN Ultra Flex IF 800/70 R38 jen s 1,4 bar tlaku vzduchu na přední nápravě a MICHELIN 1050/50 R32 na zadních nápravách – u TerraDos T4-40 s 1,9 bar

- > NOVÁ pohodlná kabina HOLMER II pro maximální jízdní komfort a optimální obsluhu pomocí HOLMER SmartDrive s JogDial a ovládáním EasyTouch

TerraDos T4 od společnosti HOLMER sjednocuje inovace optimální pro uživatele s robustní, celosvětově osvědčenou technikou a maximální efektivností – perfektní předpoklady pro bezpečnou sklizeň.

> motor Mercedes Benz s 460 kW (626 PS), technologií AdBlue a Turbo-Compound pro ekonomický pohon šetřící pohonné hmoty při enormní výkonnosti a velkorysé rezervě výkonu

> HOLMER EcoPower pro automotivní řízení víceparametrové charakteristiky počtu otáček motoru a všech hydraulických pohonů pro ekonomicky a ekologicky optimální jmenovitý provozní bod

> koncepce podvozku nového druhu pro maximální míru trakce, stability a komfortu



# Terra Dos T4-30 / Terra Dos T4-40

## Vždy nejlepší technika.

Perfektní vyorávání řepy! To je úkol stroje TerraDos T4 firmy HOLMER – bez ohledu na to, jestli má dvě nebo tři nápravy. Proto je TerraDos T4 konstruován stavebnicovým systémem: inovace z praxe se tak přímo aplikují ve všech konstrukčních řadách, usnadňují zásobování náhradními díly, jednotný systém obsluhy zajišťuje uživatelský komfort a identická konstrukce zaručuje optimální servis.

TerraDos T4-30 a TerraDos T4-40 se vyznačují:

- > přímo poháněnými nápravami s velmi účinnými axiálními hydromotory

- > použitím identického motoru Mercedes-Benz s 460 kW (626 PS) v obou modelech
- > použitím konstrukčně identických elevátorů, prosévacích a vykládacích pásů
- > příčnými a podélnými škrabákovými podlahami stejné konstrukce
- > identickou konstrukcí kabiny a ovládacích prvků
- > použitelností stejného speciálního vybavení

Pro každý požadavek správný stroj.

TerraDos T4-30:

- > 2 poháněné nápravy
- > objem zásobníku 30 m<sup>3</sup>
- > motor Mercedes-Benz-Motor s 460 kW (626 PS) – maximální výkon motoru všech vyráběných dvounápravových vyorávačů

Terra Dos T4-40:

- > 3 poháněné nápravy
- > objem zásobníku 45 m<sup>3</sup>
- > závěs třetí nápravy pomocí rámu zavěšení umožňuje pohyblivost ve všech směrech
- > přídatná podélná škrabáková podlaha pro vyprázdnění zadní části zásobníku
- > dělený plnicí šnek zásobníku pro optimální a šetrné plnění



zde prosím zalomte



# Odlehčená konstrukce

## Systematicky k nižší hmotnosti.

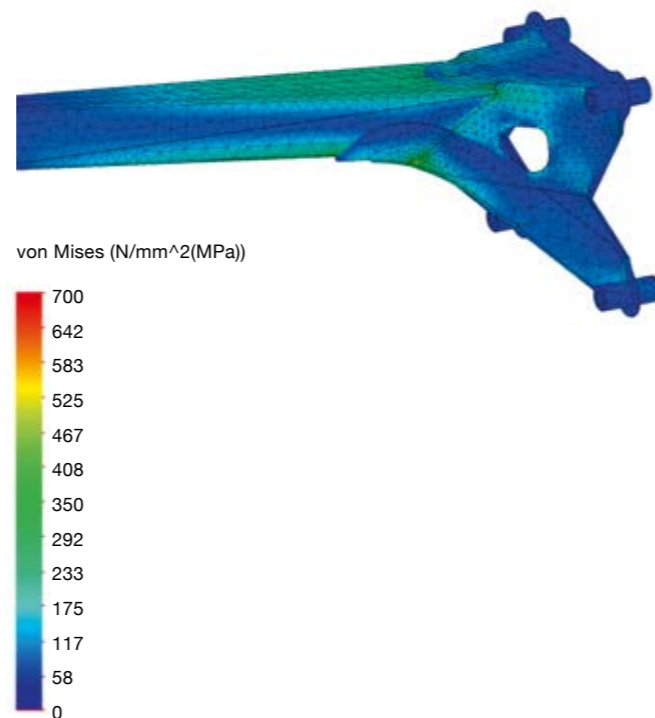


Inženýři společnosti HOLMER dokázali rozhodujícím způsobem snížit hmotnost modelů TerraDos T4. Plynulé přechody zaručují vysokou stabilitu s menší materiálovou náročností.

Každá jednotlivá konstrukční skupina modelů TerraDos T4 je perfektně promyšlená:

- > použití vysoce pevných ocelí umožňuje optimalizaci tloušťky stěny
- > konstrukce vhodná pro zatížení s maximální životností

Stabilní a konstrukčně čisté řešení zajišťuje pevnost a úsporu hmotnosti.



Projektová studie: 5,7 kg



Série TerraDos T4: 2,6 kg

# KOS cepák

## Precizností k optimálním výsledkům.

Cepáky TerraDos T4 přesvědčí na základě kvalitního zpracování a je možné je perfektně přizpůsobit individu-

álním podmínkám sklizně. Tak dosahují nejlepších výsledků.

KOS cepák HOLMER je k dispozici ve dvou základních variantách.

**KOS I:** integrální cepák s odkládáním rozdrce-  
ného chrástu mezi řádky:

- > je možné vyorávání řádku vedle řádku
- > nejlepší výchozí situace pro konzervativní zpracování půdy a setí

**KOS KO:** spojuje úplné funkce integrálního cepáku s osvědčeným systémem cepáku rozmetacího chrást:

- > hydraulicky poháněným a zajištěným šnekem pro dopravu chrástu a rozmetacím talířem lze rozmetat velké množství chrástu a plevele rovnoměrně do šířky
- > funkce lze v průběhu vyorávání přepínat z místa řidiče.
- > automatické vedení nosné trubky dořezávání při změně výšky cepáku!

> hřídel cepáku (600 mm průměr) s kovanými noži ve tvaru T zajišťuje dlouhou životnost při optimálním drcení

> tím je umožněn nízký počet otáček hřídele cepáku, tedy i nízká spotřeba pohonných hmot

> cepákové agregáty jsou k dispozici pro rozteč řádků 45 cm resp. 50 cm a pro variabilní rozteč řádků od 45 do 50 cm

> ve spojení s HR vyorávači jsou k dispozici další speciální rozměry

> zcela sešroubovaná konstrukce cepáku z ocelových plechů pro jednoduchou údržbu

> hmatač chrástu hydraulicky sklopitelný z kabiny

> je možno objednat tvrdou povrchovou vrstvu na hřebeny dořezávání a na nože

> chrást lze sbírat pomocí HOLMER pásu na chrást

### HOLMER DynaCut

Firma HOLMER zlepšila techniku seřezávání chrástu pomocí zařízení DynaCut. Na základě změněné geometrie umožňuje zařízení DynaCut sklízet celou řepu

bez zbytků listů. Zbytek řapíků listů po oříznutí při tom zaručuje výškové vedení a vyloučení jakýchkoli ztrát příliš silným seřezem.

- > agilní chování seřezávacích jednotek na základě zmenšené hmotnosti, a tím vyloučení výskytu neseřezané řepy
- > bezvadná kvalita práce i při zvýšené rychlosti vyorávání
- > úroveň seřezání nastavitelná bez vystupování z kabiny od „celé řepy“ po „odhadovací rámec Göttingen“
- > vyloučení příliš nízkého seřezávání
- > vhodné pro osvědčené HOLMER KOS cepáky
- > není náročnější na údržbu a náklady





# HR vyorávací agregát

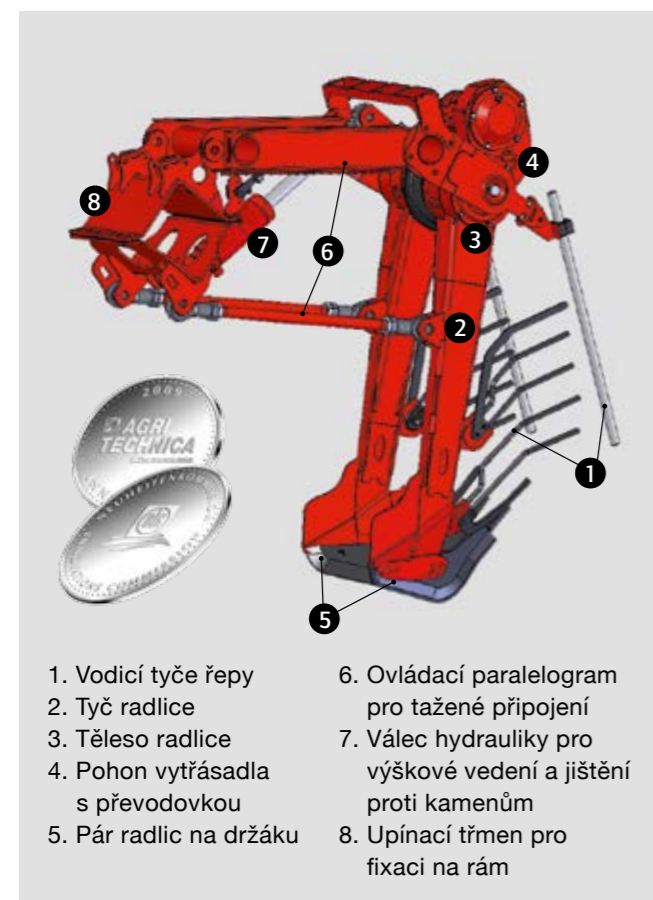
## To nejlepší vyorávání s HR vyorávačem



Nový HOLMER HR vyorávač oceněný DLG nabízí automatické a nezávislé výškové vedení jednotlivých řádků, optimální vyorávání po celé pracovní šířce, snížené opotřebení a nižší spotřebu pohonných hmot.

HR vyorávač je možné objednat ve třech variantách:

- > HR 45 – konstantní rozteč řádků 45 cm
- > HR 50 – konstantní rozteč řádků 50 cm
- > VHR – variabilní rozteč řádků (45; 47,5; 48; 50 cm)



1. Vodící tyče řepy
2. Tyč radlice
3. Tělo radlice
4. Pohon vytřásadla s převodovkou
5. Pár radlic na držáku
6. Ovládací paralelogram pro tažené připojení
7. Válec hydrauliky pro výškové vedení a jištění proti kamenům
8. Upínací třmen pro fixaci na rám

Zvláštní přednosti:

- > zabránění lomovým ztrátám na základě individuálního a automatického nastavení hloubky vyorávání pro jednotlivé řádky
- > redukce pracovní hloubky a šetrnost ke stroji
- > přizpůsobení hloubky vyorávání na okraji pole nebo u pojezdových uliček
- > nižší potřeba výkonu na základě integrovaného pohonu vytřásadel v každém řádku
- > integrované hydraulické bezúdržbové jištění proti kamenům pro každý jednotlivý řádek
- > kované držáky radlic
- > možnost nastavení různých poloh radlice
- > podstatné snížení potřeby tahové síly na základě taženého uspořádání tělesa radlice
- > pro 2. a 4. vyorávací válec je možné objednat různý průměr vyorávacích válců pro minimalizaci ztrát u speciálních kultur a malé řepy
- > je možno objednat tvrdou povrchovou vrstvu ve dvojitěm resp. čtyřnásobném provedení (pro první vyorávací válec)
- > nové zvýšené spirálové vinutí vyorávacích válců pro vyšší přepravní výkon při šetrném zacházení s cukrovkou
- > reverzační automatika posledního vyorávacího válce při zvedání
- > nezávislé nastavení horizontu radlice, kopírovacího hřídele a výšky chodu vyorávacích válců

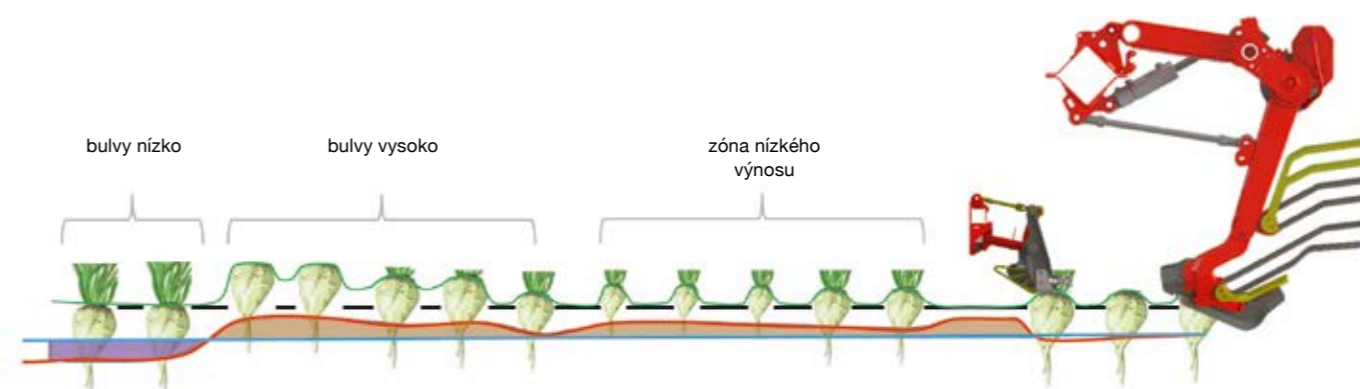
# HOLMER EasyLift

## Snadné vyorávání.

EasyLift vyvinutý společností HOLMER se automaticky nastaví na nejrůznější podmínky při vyorávání. Palubní počítač vypočítá z naměřených hodnot pozic výšky vrcholu bulvy. Automatické přizpůsobení těles radlic potřebným poměrům zajistí maximální výnos sklizně a optimální spotřebu pohonných hmot.

EasyLift ideálně usnadňuje práci řidiči při upravování hloubky vyorávání na základě:

- > různých tvarů jednotlivých druhů cukrovky
- > půdních poměrů závislých na počasí a stanovišti
- > mezer v porostu
- > kolísání výnosu
- > jízdních stop
- > nerovností na okraji pole nebo v brázdě



zelená křivka: výška seřezávání  
 černá křivka: půda, horizont  
 modrá křivka: pracovní hloubka bez EasyLiftu  
 červená křivka: pracovní hloubka s EasyLiftem

- Potenciál zabránit zbytečnému nabírání půdy  
> mělčí vyorávání!
- Potenciál zabránit poškození  
> hlubší vyorávání!





# MR vyorávací agregáty

## Větší plošný výkon. Vyšší účinnost.

Firma HOLMER nabízí 8- a 9-řádkový MR agregát, který má tyto přednosti:

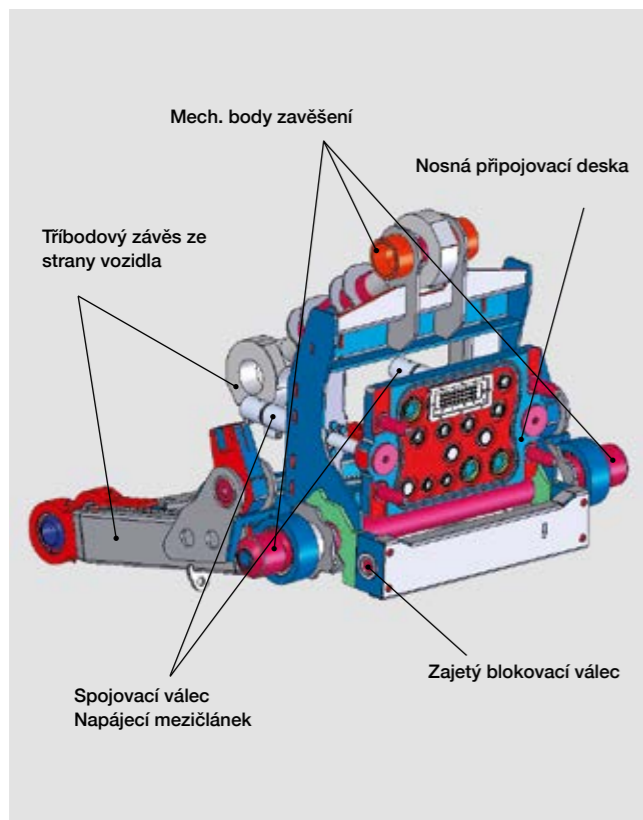
- > lehká tažnost pomocí ideálního taženého uspořádání těles radlic
- > nejlepší možný výhled na cepák, seřezávač a vyorávací agregát
- > je možné plně automatické přizpůsobení každého řádku nerovnostem půdy i při pracovní šířce více jak 5 m
- > 7 vyorávacích válců s reverzační automatikou při zvedání
- > již při prvním proorání je možná šetrná jízda
- > základ pro enormní vyorávací výkony při podstatném snížení spotřeby pohonných hmot
- > stavebnicová konstrukce umožňuje realizovat nejrůznější vzdálenosti řádků



Jednoduché připojení MR agregátu.

# HOLMER EasyConnect

## Úplné připojení bez vystupování.



Firmou HOLMER vyvinutý a patentově chráněný rám rychlospojky HOLMER EasyConnect rozšiřuje dosud známé mechanické systémy pomocí jednoho automaticky zapojitelného hydraulického a elektrického napájecího mezičlátku.

### Osvědčené přednosti:

- > vysoká efektivnost stroje na základě kratší doby přestavby
- > snížené riziko úrazu díky pohodlnému připojení a odpojení ze sedadla řidiče (mechanicky, hydraulicky a elektricky)
- > zvýšení komfortu, neboť není nutno manuálně připojovat těžké a tuhé prvky
- > nehrozí riziko záměny při připojování hydraulických a elektrických vedení
- > zjednodušení pro řidiče a ochrana systému



Dvakrát resp. čtyřikrát zušlechtněné vyorávací válce se zvýšenými závity.

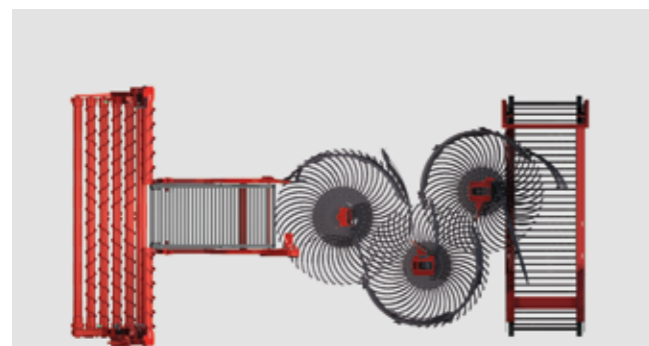


# Čištění Čistá věc.

Čistá, nepoškozená řepa znamená hotové peníze. Terra-Dos T4 je k tomuto účelu naprosto ideální. Veškeré čisticí a transportní agregáty, jako je prosévací pás, prosévací

- > plynulé přizpůsobení rychlosti prosévacího pásu, počtu otáček prosévacích kol a výšky prosévacího roštu ze sedadla řidiče
- > vybavení podle přání zákazníka: dělení 900 mm širokého prosévacího pásu (50, 60, 70 mm) a segmentových roštů prosévacího kola (pružné prsty nebo kluzné rošty) je volitelné pro různé podmínky sklizně
- > možnost objednat rychloupínací rám pro prosévací rošty
- > elevátor s kovanými unašeči a plynule regulovatelnou rychlostí

Pomocí automaticky řízeného přepínatelného zásobníkového šneku TerraDos T4 optimálně rozděljuje řepu do zásobníku. U TerraDos T4-40 ozubená spojka s volnoběhem chrání řepu a snižuje opotřebení a spotřebu. Při tom je trvale zajištěno optimální rozložení hmotnosti na všechny nápravy prostřednictvím senzorů v zásobníku, hydraulice, podvozku a systému svahové opěry.



TerraDos T4 nabízí velkorysé plochy pro šetrné čištění cukrové řepy. Při tom je možný nastavitelný rozsah od jemného po intenzivní čištění.

kola nebo elevátor jsou optimálně nastaveny na enormní výkon. Ve spojení s novou portálovou nápravou se průchod prosévacího pásu zvýšil o 40%.

- > automatická kompenzace špiček zatížení na základě zvýšení počtu otáček v závislosti na tlaku: adaptivní čištění pro nejšetrnější zacházení s řepou a maximální možná bezpečnost při práci se sníženou úrovní otáček
- > čisticí hřídel mezi škrabákovou podlahou a vynášecím pásem pro dodatečné očištění
- > prosévací pás a prosévací kola s nezávislými pohony s hlídáním tlakem a regulovaným počtem otáček

Přes prodloužený vynášecí pás může být cukrovka pohodlně překládána v průběhu jízdy na doprovodné vozidlo nebo jednoduchým způsobem ukládána na široké skládky. Automaticky spínané příčné a podélné škrabákové podlahy zajistí vyprázdnění zásobníku za méně než 40 resp. 50 sekund.



Velké plochy prosévacího kola a adaptivní řízení s monitorováním tlaku a počtu otáček umožňují vysoký výkon.

# Kabina řidiče Funkčnost s nejvyšším komfortem.

Krátká sezóna sklizně, dlouhé pracovní dny. Vysoký komfort řidiče je předpokladem pro nejlepší pracovní výsledky. To vše zaručuje HOLMER SmartDrive. Nová celoprosklená odhlučněná pohodlná kabina HOLMER II s hluboko protaženým jednodílným čelním sklem nabízí optimální výhled na seřezávací nože, vyorávací radlice a čisticí válce. Na boční strany stroje včetně vykládacího pásu je perfektně vidět pohledem přes rameno.

- > hydrodynamické odpružení kabiny nejnovější generace značky Continental
- > vzduchově odpružené, vyhřívané komfortní sedadlo GRAMMER s opěrkou hlavy – speciálně na zakázku pro HOLMER (na přání)
- > sklopná vyhřívaná vnější zrcátka
- > strukturovaný ovládací panel pro 28 LED a xenonových reflektorů
- > plynule přestavitelný sloupek řízení
- > automatická klimatizace
- > vytahovací protisluneční clona
- > sledování až 6 barevnými kamerami v oblasti prosévacího pásu, zádi stroje a vykládacího pásu a výhled z vozidla HOLMER TopView 360°
- > tiskárna dat pro okamžité zpracování zakázek
- > tempomat pro jízdu po poli a silnici
- > řízení vykládacího pásu v levé područce obsahuje plynulou rychlost vykládání a automatické postupné spínání příčných a podélných škrabákových podlah

## HOLMER SmartDrive:

- > ergonomická funkční područka s řízením Jog-Dial
- > HOLMER EasyTouch pro pohodlnou obsluhu stroje
- > paměťová funkce pro 6 individuálně nastavitelných základních nastavení stroje: sucho – normálně – mokro – do svahu – rovně – ze svahu dolů



TerraDAT je software vyvinutý firmou HOLMER pro pohodlnou správu pracovních, zákaznických a strojních údajů na počítači. Umožňuje zvláště:

- > vytvoření databáze pro data zákazníka a jejich přenos přes USB-paměťové médium do stroje
- > vyhodnocení všech údajů stroje, řidiče a sklizně, přehledy o provozu a jednotlivých nasazeních
- > přehled údržby a připomínání údržby
- > online sledování aktuálních údajů vyorávání ve spojení s modulem GSM (na přání)





# Řízení

## Technika udávající směr.

TerraDos T4 je při vyorávání řízen automaticky – přes hmatač chrástu a tělesa radlic, jejichž signály palubní počítač vydává jako řídicí impulsy pro zadní a přední nápravy. Cepák a vyorávací agregát se ideálně přizpůsobí skladbě půdy nezávisle na vozidle.

- > rozsah otáčení více než 60° pro nejvyšší možnou otáčivost
- > extrémně malý poloměr otáčení (vnitřní) 6,50 m pro co možná nejkratší dobu otáčení i na malých úvratích
- > automatická opěra ve svahu a nízké těžiště vozidla zaručují vynikající stabilitu i na silně svažitém terénu.

Automatická funkce ovládání  
Automatické ovládání pomocí hmatače chrástu a snímání řepy tělesy radlic působící na přední a zadní nápravu.



Vyorávač proto pracuje přesně a beze ztrát i na extrémně těžkých, nerovných terénech. Tím je usnadněna práce řidiče a ten se může plně soustředit na své vlastní úkoly a využít parametry určující výnos při plném výkonu vyorávače.

- > nezávisle poháněná přední náprava umožňuje jak automatické, tak ruční přizpůsobení předstihu k zadním nápravám pro optimální trakci ve všech polohách (od pozitivní přes neutrální po negativní)
- > menší opotřebení a menší spotřeba při současné maximální stabilitě jízdy díky ideálnímu předstihu

Flexibilní možnosti vyorávání vyplývají ze středové resp. vlevo/vpravo přesazené polohy náprav. Pomocí ergonomického joysticku je možné aktivovat stisknutím knoflíku tyto varianty ovládání:

- > jízda po silnici: rychlost jízdy až 40 km/h bezestupňově, volantem se ovládá jen přední náprava (do 13 km/h i s kloubovým řízením)
- > pevná jízda: ovládání přední a zadní nápravy pomocí volantu
- > otáčivá jízda: ovládání přední a zadní nápravy a kloubu pomocí volantu
- > šetrná jízda: pravá resp. levá kola zadní nápravy jedou mezi stopami pneumatik přední nápravy a vytváří tak nejlepší předpoklady pro konzervativní zpracování půdy
- > kombinovaná jízda (kombinace reverzní a šetrné jízdy): plný úhel zalomení je k dispozici i při šetrné jízdě pro optimální šetrnost k půdě během jízdy ke skládce nebo na cestě k další jízdě stopě

# Podvozek

## Kvalitní základ.



U TerraDos T4-40 navíc:

- > pevně nesená střední náprava pro vysokou základní stabilitu stroje (1050/50 R32) ve všech situacích
- > třetí náprava (1050/50 R32) kloubově spojená přes centrální trubku s kulovou hlavou a podepřená hydraulickým válcem se systémem měření zatížení a pístovým zásobníkem pro:
  - regulaci zatížení nápravy v závislosti na stupni naplnění zásobníku pro rovnoměrné zatížení
  - vysoký komfort odpružení
  - maximální míra trakce na základě délkového vyrovnávání, kývání do stran a regulace zatížení nápravy a inteligentního rozdělení výkonu pohonu
  - systém stabilizace celého stroje ve svahu
  - lehká a současně robustní konstrukce

Koncept podvozku TerraDos T4.

Portálová náprava se systémem svahových opěr vpředu umožňuje maximální pneumatiky IF 800/700 R38 a zajistí o 40 % větší průchod prosévacím pásem:

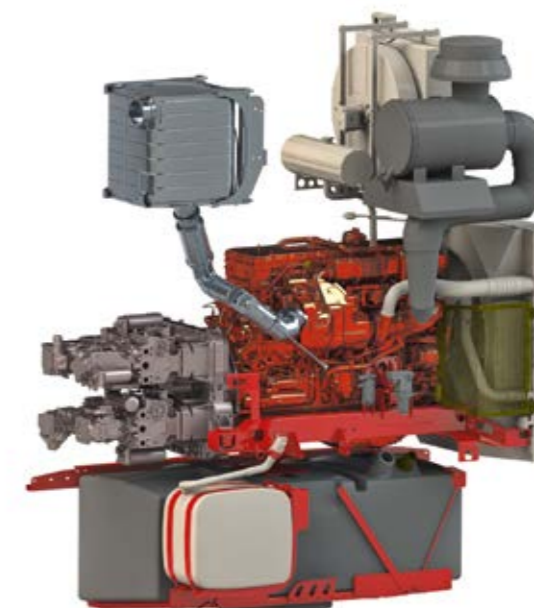
- > optimální stabilita ve svahu a jízda ve stopě v bočním svahu díky nízkému těžišti
- > maximální stabilita také při obtížných manévrech otáčení ve svahu díky nízkému těžišti a optimálnímu umístění kloubu
- > maximální možná otáčivost díky umístění kloubu velmi blízko k přední nápravě

# Pohon

## Účinný a dynamický.

V TerraDos T4 je uplatněna nejnovější motorová technika pro úspornou spotřebu. Perfektní sladění s celou technologií pohonu je zaručeno na všech pracovních bodech:

- > nový sériový šestiválcový motor Mercedes – Benz s 460 kW (626 PS) s technologií SCR (AdBlue)
- > automotivní regulace počtu otáček motoru mezi 1 150 a 1550 ot./min. v závislosti na zatížení pro provoz s optimalizovanou spotřebou
- > Load-Sensing hydraulické zařízení pro ekonomické napájení veškeré pracovní, pohonné a řídicí hydrauliky
- > splňuje nejnovější normu pro výfukové plyny EuroMot 4.

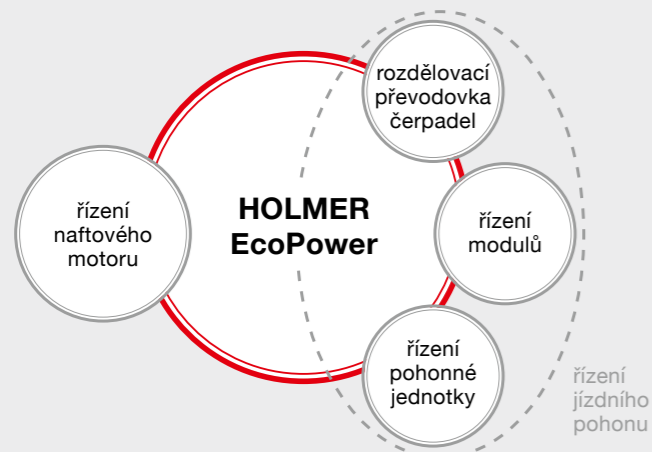




# HOLMER EcoPower

## Inteligentní. Úsporný. Silný.

Absolutně jedinečný v oblasti samojízdných pracovních strojů je EcoPower vyvinutý ve společnosti HOLMER. V závislosti na aktuální jízdě situaci (nasazení při sklizni nebo přejíždění) a vytížení jízdě pohonu, pohonů všech modulů a centrální rozdělovací převodovky čerpadel zvolí HOLMER EcoPower optimální rozsah víceparametrové charakteristiky naftového motoru a jízdě pohonu. Tak garantuje vždy optimální výsledek a výkon při současně minimální spotřebě pohonných hmot:



- > optimální pracovní bod na naftovém motoru, výrazné zvýšení účinnosti pohonů všech modulů a jízdě pohonu nezávisle na pracovním procesu
- > zvýšení účinnosti větším počtem čerpadel a optimálním sladěním čerpadla a modulu
- > komplexní optimalizace energetického managementu
- > jednotlivé pohony se při nepoužívání odpojí, aby se snížila spotřeba pohonných hmot

# Dlouhé jízdy

## Krátké odstávky.

Maximální efektivita je hlavním charakteristickým znakem stroje TerraDos T4. Dlouhé doby nasazení jsou proto stejně samozřejmé jako rychlá a pohodlná údržba:

- > velmi dobrá přístupnost motorového prostoru a veškerých komponent, u kterých je nutné provádět údržbu
- > bezpečný stav při tankování a při provádění inspekce díky integrovaným schůdkům
- > velkorysé odkládací prostory vzadu vlevo a vpravo a na obou stranách
- > bezúdržbové uložení u převodovky vyorávače, kloubového dílu za kabinou a těles radlic
- > elektronicky řízené centrální mazání



# HOLMER EasyHelp

## Vždy v akci.

Holmer EasyHelp vyvinutý ve společnosti HOLMER umožňuje dálkovou údržbu na nejvyšší úrovni. Prostřednictvím GSM modulu, který se v TerraDos T4 nachází, mohou jak zákazníci, tak v případě potřeby také zákaznický servis HOLMER získat velké množství dat, aniž by museli být osobně na místě.

- > úplný přehled o údajích stroje pro zákazníka
- > aktualizaci softwaru je možno přenášet na stroj přímo od výrobce
- > v případě poruchy okamžité vyhodnocení parametrů zákaznickým servisem u výrobce – to je optimální péče o zákazníka (jednoduchá identifikace problému, nejrychlejší servis, perfektní určení náhradního dílu)



# HOLMER servis

## Pro maximální spokojenost zákazníků.

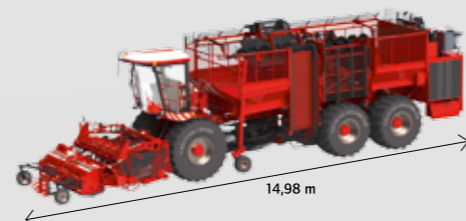
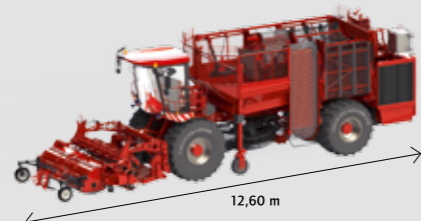
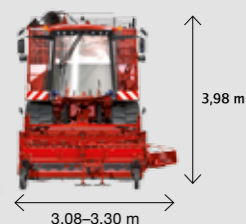
Blížko k zákazníkovi, spolehlivý, kompetentní, rychlý – kvalitní je nejen stroj TerraDos T4, ale i poradenství a služby v souladu s potřebami:

- > individuální nabídky servisu servisní službou firmy HOLMER
- > záruka rozsáhlé péče o zákazníky
- > 24 hodinový servis a zaslání náhradních dílů v průběhu kampaně
- > rozsáhlý program školení pro zákazníky





# Technické údaje



	Terra Dos T4-30	Terra Dos T4-40
<b>Motor:</b>	Mercedes Benz naftový motor OM473LA, 6 válců, norma pro výfukové plyny Tier4 final /EuroMot 4 s technologií SCR (AdBlue)	
<b>Výkon/zdvihový objem/točivý moment</b>	460 kW (626 PS), zdvihový objem 15,6 litrů, točivý moment 2900 Nm	
<b>Jízdní pohon:</b>	<ul style="list-style-type: none"> <li>• 2 hnané, mechanické nápravy</li> <li>• první náprava poháněná vysoce účinným motorem se šikmou osou</li> <li>• druhá náprava poháněná vysoce účinným motorem se šikmou osou</li> </ul>	<ul style="list-style-type: none"> <li>• 3 hnané, mechanické nápravy</li> <li>• první náprava poháněná vysoce účinným motorem se šikmou osou</li> <li>• druhá náprava poháněná vysoce účinným motorem se šikmou osou</li> <li>• třetí náprava poháněná průhonem na druhé nápravě</li> </ul>
<b>Nápravy:</b>	<ul style="list-style-type: none"> <li>• změna provozu na poli na provoz na silnici fázově posunutým Shift-On Fly</li> <li>• HOLMER EcoPower: řízení naftového motoru a řízení jízdního pohonu s řízením víceparametrové charakteristiky</li> <li>• předstih přední nápravy lze upravit podle potřeby</li> </ul>	<ul style="list-style-type: none"> <li>• vpředu: planetová portálová řízená náprava se systémem svahové stabilizace</li> <li>• uprostřed: planetová řízená náprava</li> <li>• vzadu: odpružená, výkyvná planetová řízená náprava, automaticky hydraulicky zatěžovaná</li> </ul>
<b>Uzávěrky diferenciálu:</b>	všechny nápravy se zapínatelnou uzávěrkou	
<b>Rychlost jízdy:</b>	<ul style="list-style-type: none"> <li>• 1. rychlostní stupeň: 0–13 km/h bezestupňově</li> <li>• 2. rychlostní stupeň: 0–40 km/h bezestupňově</li> <li>• tempomat v 1. a 2. rychlostním stupni</li> </ul>	
<b>Hydraulika:</b>	<ul style="list-style-type: none"> <li>• rozdělovací převodovka čerpadel Stiebel se spojovatelnými větvemi čerpadel pro optimalizaci spotřeby</li> <li>• pracovní hydraulika Load-Sensing</li> </ul>	
<b>Cepákové agregáty:</b>	<b>KOS cepák v provedení</b> <ul style="list-style-type: none"> <li>• KOS I (I=integrální cepák)</li> <li>• KOS KO (KO=přepínatelný z rozmetání chrástu na integrální funkci)</li> <li>• KOS EB (odřezávač chrástu) se 2 protiběžnými čistícími hřídelemi</li> </ul>	
<b>Sběr chrástu:</b>	<ul style="list-style-type: none"> <li>• pomocí chrástového pásu</li> <li>• namontované zařízení s rychlospojkou pro KOS KO cepák</li> <li>• vč. vozu s pásem na chrást pro přepravu po silnici</li> <li>• překládací výška 3,70 m (na přání 4 m)</li> </ul>	
<b>Seřezávání:</b>	<b>Paralelní seřezávací nože s automatikou síly řezu:</b> <ul style="list-style-type: none"> <li>• Síla všech nožů nastavitelná centrálně ze sedadla řidiče</li> <li>• HOLMER DynaCut seřezávací nože pro vyšší reakční rychlost a ekonomicky optimalizovaný řez (i při vysoké rychlosti vyorávání)</li> </ul>	
<b>Vyorávací agregát:</b>	<b>HR vyorávač (6-řádkový) s výškově nastavitelným chodem válců a agregáty jednotlivých řádků v provedení</b> <ul style="list-style-type: none"> <li>• HR 45 (konstantní rozteč řádků 45 cm)</li> <li>• HR 50 (konstantní rozteč řádků 50 cm)</li> <li>• VHR (variabilní rozteče řádků 45; 47,5; 48; 50 cm)</li> <li>• vyorávací agregát lze posouvat doleva resp. doprava k vozidlu</li> <li>• EasyLift: automatické vedení hloubek jednotlivých řádků (podle přání)</li> </ul> <b>MR vyorávač s výškově nastavitelným chodem válců a agregáty jednotlivých řádků v různých počtech řádků a vzdálenostech řádků do pracovní šířky 5,0 m</b> <ul style="list-style-type: none"> <li>• v kombinaci s integrálními cepáky s rychlospojkovým systémem HOLMER EasyConnect a transportním vozíkem pro přepravu po silnici</li> <li>• lineární boční pohyblivost všech párů radlic 70 mm k sobě</li> <li>• EasyLift: automatické vedení hloubek jednotlivých řádků (podle přání)</li> <li>• vyorávací válce reverzní: reverzní automatika</li> </ul>	

<b>Čištění:</b>	<ul style="list-style-type: none"> <li>• 6 spirálovitých válců dlouhých, (u MR: 7 spirálovitých válců dlouhých) a 4 spirálovité válce krátké</li> <li>• reverzní 900 mm široký prosévací pás z nekonečného materiálu, dělení 50, 60 a 70 mm</li> <li>• 3 prosévací kola s automatickým monitorováním a přizpůsobením počtu otáček</li> </ul>	
<b>Prosévací rošty:</b>	<ul style="list-style-type: none"> <li>• dělené segmentové rošty nebo rošty z pružinových prstů kombinovatelné, také s rychloupínacím rámem</li> <li>• centrálně výškově přestavitelné ze sedadla řidiče s indikací na terminálu</li> </ul>	
<b>Elevátor:</b>	<ul style="list-style-type: none"> <li>• tkaninový řemen s dvojitými výstupky s kovanými ocelovými unášeči - 1000 mm široký</li> <li>• plynulá regulace rychlosti</li> </ul>	
<b>Rozdělování řepy v zásobníku:</b>		<ul style="list-style-type: none"> <li>• 2-zónový zásobníkový šnek s ozubenou spojkou a volnoběhem:</li> </ul>
	<ul style="list-style-type: none"> <li>• přepínatelné automaticky přes ultrazvuková čidla nebo manuálně</li> <li>• elektronické sledování stavu naplnění</li> </ul>	
<b>Škrabákové podlahy</b>	<ul style="list-style-type: none"> <li>• 2 podélné a 1 příčná škrabáková podlaha, každé se 4 hnacími řetězy zušlechťenými na vysokou pevnost, centrální mazání pohonu</li> <li>• automatické hydraulické napínání řetězů</li> </ul>	<ul style="list-style-type: none"> <li>• 2 podélné a 1 příčná škrabáková podlaha, každá se 4 hnacími řetězy zušlechťenými na vysokou pevnost, centrální mazání pohonu</li> </ul>
<b>Vyprázdnění zásobníku:</b>	<ul style="list-style-type: none"> <li>• možno spínat automaticky a ručně</li> <li>• vynášecí pás, příčné a podélné škrabákové podlahy s regulovatelnou rychlostí</li> </ul>	
	<ul style="list-style-type: none"> <li>• 30 m³ za cca 40 sekund</li> </ul>	<ul style="list-style-type: none"> <li>• 45 m³ za cca 50 sekund</li> <li>• optimální podávání na vynášecí pás, protože po obou stranách jsou přírodní podélné škrabákové podlahy</li> </ul>
<b>Vynášecí pás:</b>	<ul style="list-style-type: none"> <li>• se 2 hydraulicky sklopnými lomenými částmi (XL vynášecí pás)</li> <li>• výška vynášení programovatelná přes funkci paměti</li> <li>• obrys: během vyorávání je vynášecí pás zatažený</li> <li>• šířka: 1,85 m</li> <li>• možnost překládání na doprovodná vozidla i během vyorávání</li> <li>• regulovatelná rychlost vynášení při vyprazdňování zásobníku v průběhu vyorávání</li> </ul>	
<b>Komfortní kabina:</b>	<ul style="list-style-type: none"> <li>• celoprosklená; jednolitě čelní sklo s hlubokotažnou hranou</li> <li>• větrací okénka</li> <li>• automatická klimatizace; rádio s CD přehrávačem, MP3, Bluetooth (na přání)</li> <li>• hydrodynamické uložení kabiny pro optimální tlumení hluku a vibrací</li> <li>• rozhraní USB pro načtení a výběr zákaznických dat Inovativní koncepce obsluhy HOLMER SmartDrive:</li> <li>• intuitivní terminál s dotykovou obrazovkou HOLMER EasyTouch</li> <li>• ergonomická multifunkční páka a JogDial pro pohodlné ovládání terminálu</li> <li>• nastavení cepáků, vyorávače a čištění lze uložit do paměti (6 programových míst)</li> </ul>	
<b>Kamerový systém:</b>	<ul style="list-style-type: none"> <li>• až 6 kamer; HOLMER TopView 360° výhled dokola</li> </ul>	
<b>Osvětlení:</b>	<ul style="list-style-type: none"> <li>• 28 LED a xenonových reflektorů</li> <li>• xenonové a LED reflektory vpředu a vzadu (možno objednat 4x Powerbeam 3000)</li> </ul>	
<b>Výstražné zařízení:</b>	<ul style="list-style-type: none"> <li>• monitorování otáček a tlaku všech vyorávacích a čistících prvků v terminálu</li> <li>• sledování hydraulického oleje a motoru přes terminál a akustické výstražné signály</li> </ul>	
<b>Řízení (předvolitelné kombinace řízení):</b>	<ul style="list-style-type: none"> <li>• pevná jízda, šetrná jízda, otáčení, automatické řízení, kombinovaná jízda</li> <li>• jízda po silnici s kloubovým řízením (do 13 km/h)</li> </ul>	
<b>Centrální mazání:</b>	elektronicky řízené (BEKA MAX)	
<b>Nádrž na pohonné hmoty:</b>	cca 1.150 litrů (91 l nádrž AdBlue) se zvláštním připojením pro plnění z cisterny	
<b>Objem nádrže:</b>	cca 30 m³ / 21 t	cca 45 m³ / 31 t
<b>Překládací výška:</b>	4,50 m	
<b>Celková délka:</b>	12,94 m	14,98 m
<b>Celková šířka:</b>	3,08 m při rozteči řádků 45 cm nebo 3,30 m při rozteči řádků 50 cm resp. 45–50 cm	
<b>Celková výška:</b>	3,98 m	
<b>Rozvor náprav:</b>	5,7 m	5,7 m / 2,1 m
<b>Pneumatiky/ tlak v pneumatikách (při plném zásobníku):</b>	<ul style="list-style-type: none"> <li>• vpředu: IF 800/70 R38 1,6 bar</li> <li>• vzadu 1050/50 R32 2,5 bar</li> </ul>	<ul style="list-style-type: none"> <li>• vpředu: IF 800/70 R38 1,4 bar</li> <li>• uprostřed 1050/50 R32 1,9 bar</li> <li>• vzadu 1050/50 R32 1,9 bar</li> </ul>
<b>Trasa čištění:</b>	cca 15,00 m	
<b>Výkon vyorávání:</b>	do 2,5 ha/h (u MR vyorávacího agregátu přiměřeně více)	
<b>Vnitřní poloměr otáčení:</b>	6,50 m	

Vyhrazeny změny, které slouží technickému pokroku, přejímka TÜV a profesního sdružení, odpovídá předpisům CE.





03/2016

HOLMER CZ, s.r.o.  
Zámecká 130  
50321 Hradec Králové - Stěžery  
Česká Republika

Telefon: +420 495 453 424

info@holmer.cz  
www.holmer.cz

**HOLMER**   
exxact