



Terra Variant 435

HOLMER 
exxact

Terra Variant 435

Wóz do gnojowicy dla każdego.

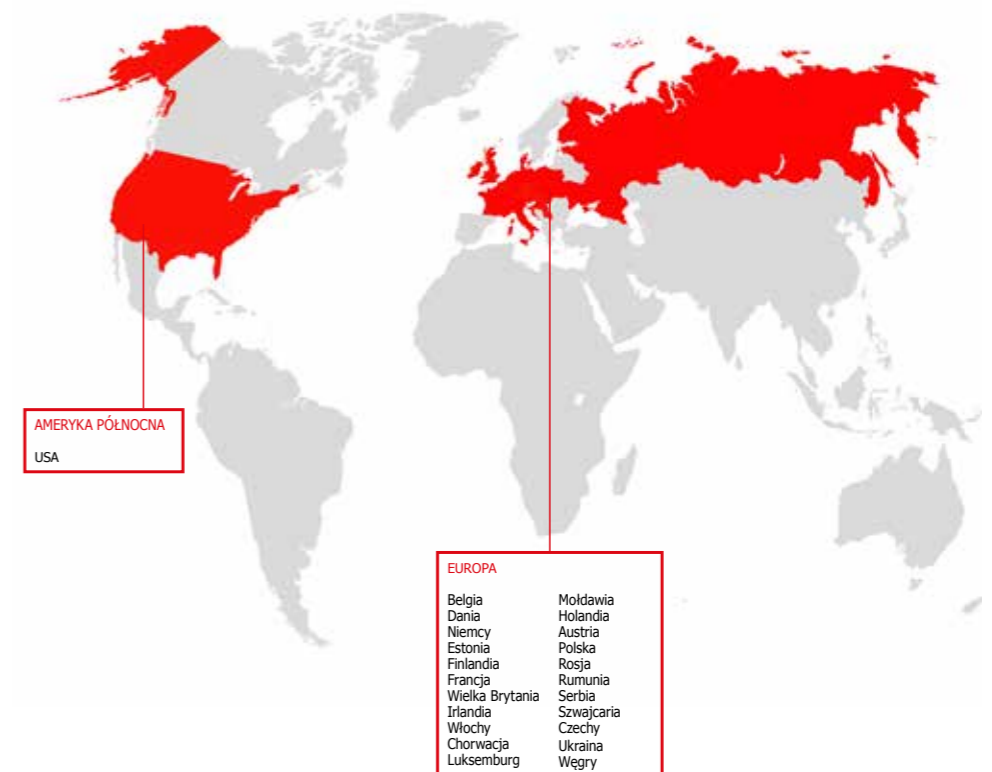
Terra Variant 435 jest młodszym bratem pojazdu Terra Variant 585. Super lekki wóz do gnojowicy najlepiej nadaje się do nawożenia gnojowicą bydłą wczesną wiosną i do jej przyjemnego rozprowadzania.

Terra Variant to niemiecka jakość. HOLMER rozwija i konstruuje swoje maszyny w bawarskim Eggmühl, a jako twórca pojazdów i partner w rolnictwie ma niemal 50-letnie doświadczenie. Obsługa Klienta, dostawa części zamiennych, dystrybucja – firma Holmer zapewnia to wszystko z jednego źródła i jest częścią mocnej, stawiającej na innowacyjność, Rodziny.

Z pasją i szacunkiem pracujemy nad udoskonaleniem rozwiązań tak, aby Terra Variant Państwa oczarował. Pod względem zaawansowania technologicznego nasze pojazdy dominują. Na całym świecie. Dla Państwa sukcesu.

Terra Variant 435 w skrócie:

- > jazda po śladzie ogumienia Terra – dla lepszej ochrony gleby
- > 16,7 t włącz. technikę nawożenia – ponieważ ochrona gleby zaczyna się od masy pojazdu
- > 16 m³ zbiornik na gnojowicę – dla perfekcyjnej równowagi
- > 435 PS / 320 kW osiągi silnika – dla odpowiednich rezerw mocy
- > hydrostatyczny napęd jezdny – dla jazdy ciągłej w przedziale 0-40 km/h
- > intuicyjna obsługa HOLMER SmartDrive – z zintegrowanym sterowaniem techniką nawożenia
- > asystent kierowcy HOLMER DynaProtect – tylko latanie chroni glebę bardziej
- > zawieszenie osi przedniej z podporami stokowymi – dla lepszej stabilności w każdym położeniu
- > w pełni uchylny TUZ – dla zmniejszenia obciążenia materiału
- > niższe zużycie ropy – dla ekonomiki pracy



Rodziny.

Od profesjonalistów dla profesjonalistów

Od ponad 20 lat HOLMER konstruuje wozy do gnojowicy – począwszy od Terra Variant 420 z hydrostatycznym napędem jezdny. Nasze doświadczenie to Państwa sukces.

Używanie pojazdu Terra Variant ugruntowało się w ostatnich 20 latach na międzynarodowych rynkach: w ponad 15 krajach gospodarstwa rolne oraz dzierżawcy osiągnęli dzięki niemu sukces.

Jasnym celem podczas rozwijania Terra Variant 435 było skonstruowanie niewielkiego, lekkiego pojazdu, który perfekcyjnie sprawdzi się przy rozwożeniu gnojowicy wczesną wiosną – szczególnie na małych obszarach. Nasi wynalazcy właśnie w tym celu zebrali i zgromadzili całą swą wiedzę – inteligentna konstrukcja i zastosowanie nowoczesnej, wytrzymałej stali gwarantują najwyższą stabilność przy optymalnym nakładzie. Również w stosunku do naszych dostawców mamy odpowiednie wymagania: w przypadku Terra Variant wstawiono między innymi lżejsze felgi, zastosowano nowoczesną technologię ogumienia, jak również nową, aluminiową pompę do gnojowicy.

Dlatego właśnie Terra Variant nie jest tylko jakimś tam pojazdem. Jest koncepcją potężnej i zrównoważonej pracy – dla każdego. Dzięki temu mają Państwo możliwość skorzystać z wciąż skracającego się czasu obróbki i zwiększonej ochrony gleby.

Terra Variant 435 powstaje w Eggmühl (Bawaria, Niemcy):

- > zrównoważony koncept ogólny – dla Państwa sukcesu.
- > konsekwentna lekka konstrukcja – ponieważ ochrona gleby zaczyna się od masy pojazdu
- > design spotyka się z funkcjonalnością – perfekcyjna przejrzystość dla Państwa poczucia pewności.
- > rozwijany wg wytycznych Klienta – ponieważ to właśnie Państwo znają swoje pola najlepiej



Niepowstrzymany.



„W „małym” jest życiodajna siła. Nie ułatwialiśmy sobie zadania i wszystkie elementy poddaliśmy testom. Szczególnie dumny byłem, kiedy pierwszy raz go zważyliśmy – tylko 16,7 t masy własnej – to prawie nieosiągalne i otwiera przed naszymi Klientami nowe możliwości.”

Bernhard Fuchs
(Produktmanagement)

Koncepcja wozu

Ochrona gleb uprawianych pól jest naszym priorytetem. Zmniejszenie masy pojazdu, wysoka prędkość najazdu, jego ładowność (w przeciwieństwie do masy ciągniętej) i prawidłowa strategia jazdy stanowiły w tym przypadku decydujące czynniki. Duże ogumienie dopełnia koncepcję wozu. Terra Variant 435 łączy optymalną ochronę gleby i najwyższą zwrotność z perfekcyjnie zharmonizowaną wielkością nadwozia.

Zwrotność

Z promieniem zawracania na poziomie jedynie 6,8m i z dwoma skrętnymi osiami Terra Variant jest naprawdę bardzo zwrotny. Rozstaw osi wynoszący 4,26m i rama położona centralnie gwarantują stabilność w każdym położeniu.

Zadowoleni Klienci na wszystkich płaszczyznach:

- > promień zawracania 6,80 m – idealny dla mniejszych pól
- > 2 obiegowe osie kierujące – dla lepszego manewrowania
- > rozstaw osi 4,26 m – dla bardzo dobrej stabilności
- > stabilna rama położona centralnie – gwarancja dłuższej żywotności
- > komfortowe zawieszenie z 3. i 4. osią do jazdy po ulicy – dla Państwa bezpieczeństwa w ruchu ulicznym

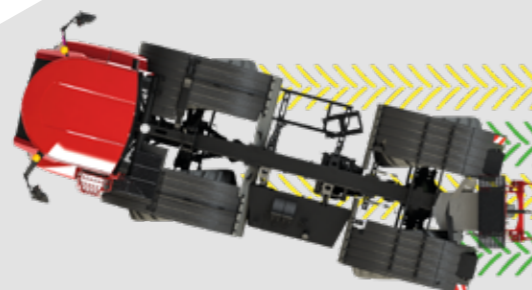
Przestrzeń nadwozia

Przy pracy z obciążeniem ważne jest, aby nadwozie było idealnie wypoziomowane na ciągniku. Tylko to może zagwarantować perfekcyjne rozłożenie ciężaru – i właśnie to warunkuje ochronę gleby oraz komfort jazdy.

Długotrwałe i wydajne w użytku:

- > Przenoszenie, a nie ciągnięcie ciężaru – podstawa dla ochrony gleby
- > zbiornik do gnojowicy o pojemności 16 m³ – perfekcyjnie dopasowany do pojazdu
- > idealny rozkład ciężaru – dla lepszych właściwości jezdnych

Zrównoważony.



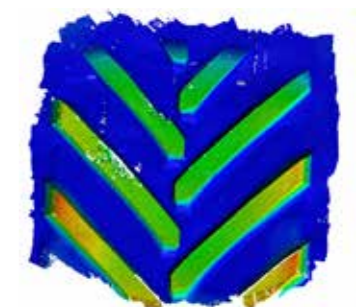
Ogumienie



Terra Variant 435 jest wyposażony seryjnie w ogumienie MICHELIN CerexBib2 VF 900/60 R38. Ta zupełnie nowa technologia ogumienia pozwala na zastosowanie niskiego ciśnienia w oponach na poziomie min. 1,2 bar z powierzchnią styku do 0,87 m² na koło, a wszystko w celu ochrony gleby.

Ogumienie Terra-Bereifung dla optymalnej ochrony gleby:

- > niższe ciśn. wewn. w oponie – dla najlepszej ochrony gleby
- > duża powierzchnia styku do 0,87 m² na koło, ogumienie MICHELIN Cerex-Bib2 VF 900/60 R38 – w celu uniknięcia szkód w postaci zagęszczenia gleby i dla optymalnego rozłożenia ciężaru
- > niewielka głębokość śladu – dla jednolitego wzrostu roślin
- > wysoka prędkość najazdu – dla mniejszego zagęszczania gleby
- > ogumienie do kukurydzy – dla nawożenia w uprawach szeregowych



Michelin CEREXBIB 2

Psi chód

Jazda po śladzie gwarantuje, że po każdej powierzchni przejedzie się tylko raz. Każde koło ma swój własny ślad. Dzięki 4 kołom o tym samym rozmiarze ciężar rozkłada się równomiernie. W ten sposób unika się strat z tytułu zbyt dużego zagęszczenia gleby. Ładowność i siła uciągu są równomiernie rozkładane dzięki dużej powierzchni styku kół podczas psiego chodu – przy jednoczesnych optymalnych parametrach przyczepności.

Warianty kierowania pojazdem Terra Variant 435:

- > kierowanie wszystkimi kołami – dla maksymalnej zwrotności
- > psi chód lewostronny i prawostronny – dla przejazdu o szerokiej powierzchni i stabilnego przejazdu bocznego na stokach
- > jazda sztywna – w celu wykorzystania maksymalnej siły pociągowej przy jeździe ślad w ślad
- > sterowanie manualne – niezależne sterowanie osią tylną przy pomocy joysticka
- > jazda po ulicy – dla zwiększenia bezpieczeństwa w ruchu ulicznym



„Niewielka masa nowego Terra Variant 435 umożliwia nam wjazd na pole bardzo wcześnie, a to jest dla nas bardzo ważne wczesną wiosną.”

**Josef Blümel
(Blümel GmbH)**

Organiczne nawożenie wczesną wiosną staje się coraz ważniejsze, ponieważ czas nawożenia ulega skróceniu. W okresie wegetacji zapotrzebowanie na azot jest wysokie, także odpowiednie nawożenie może zostać idealnie wykorzystane przez rośliny. Optymalne wykorzystanie tego krótkiego momentu sprawia, że taka praca sprzyja ochronie środowiska naturalnego i zasobów. Szybka i korzystna cenowo dostawa obornika w konkretnych przypadkach ma ogromne znaczenie. Tutaj, w całym szeregu pojazdów najlepiej odnajduje się maszyna o kluczowym znaczeniu – Terra Variant. Patrząc całościowo na nawożenie gnojowicą – jeśli chodzi o same pojazdy udało się osiągnąć cel – znacznie zmniejszyć koszty eksploatacji i amortyzacji. Transport cystern należy optymalnie zaplanować. Możliwe jest ich przewiezienie na ciągnikach ciężarowych lub rolniczych. Wybór zależy od drogi przejazdu i jej jakości. Wielkość zbiornika również ma odniesienie do pojazdu Terra Variant, ponieważ w praktyce stosuje się różne rozwiązania.

Pojemność zbiornika Terra Variant 16m³ pozwala na zestawienie możliwie najkrótszego czasu zasysania (ok. 2 min.) z najkrótszym czasem przestoju pojazdów transportujących cysterny. Dzięki małemu promieniowi zawracania na poziomie 6,8m można wykorzystać pojazd Terra Variant również na uprawach o małych powierzchniach. Niewielka masa własna i szerokie ogumienie umożliwiają ochronę gleby wczesną wiosną. To wszystko wydłuża czas efektywnej pracy podczas nawożenia i wzmacnia jego skuteczność. Terra Variant pomaga lepiej przygotować się do krótkiego okresu nawożenia wczesną wiosną.

Koncepcja

Terra Variant został kompleksowo przemyślany tak, aby Państwo najlepiej wyposażeni do pracy w gospodarstwie rolnym przyszłości.

KOMFORTOWA KABINA

- > HOLMER SmartDrive – dla relaksu podczas pracy
 - HOLMER EasyTouch z 12,1 calowym dotykowym terminalem
 - ergonomiczny joystick z przyciskami skrótów
 - multifunkcyjny przełącznik do sterowania terminalem
 - sterowanie TUZem i sterowanie zaworem tylnym
 - diagnostyka pojazdu
- > funkcjonalne podłokietniki HOLMER – dla ergonomiki pracy
- > automatyczna klimatyzacja – dla zachowania chłodnego umysłu
- > wielofunkcyjny fotel GRAMMER – dla dni pracy pełnych relaksu

NAPĘD JEZDNY

- > hydrostatyczny napęd jezdny – dla jazdy ciągłej w przedziale 0-40 km/h
- > najwyższa dopuszczalna prędkość 40 km/h – dla szybszego przemieszczania się
- > HOLMER DynaProtect – dla dynamicznego wyprzedzania

HYDRAULIKA TYLNA

- > obustronny hydraulicznie uchylny TUZ kat. III – dla mniejszego obciążenia materiału przy 70 kN udźwigu
- > odciążanie i obciążanie TUZa – dla aplikacji gnojowicy na stanowiskach z rosnącymi roślinami
- > 3 podwójnie działające urządzenia sterujące; czas i ilość są ustawiane – dla zwiększonej elastyczności
- > Load-Sensing i Power-Beyond – dla optymalnego dozowania oleju

SILNIK DIESLA

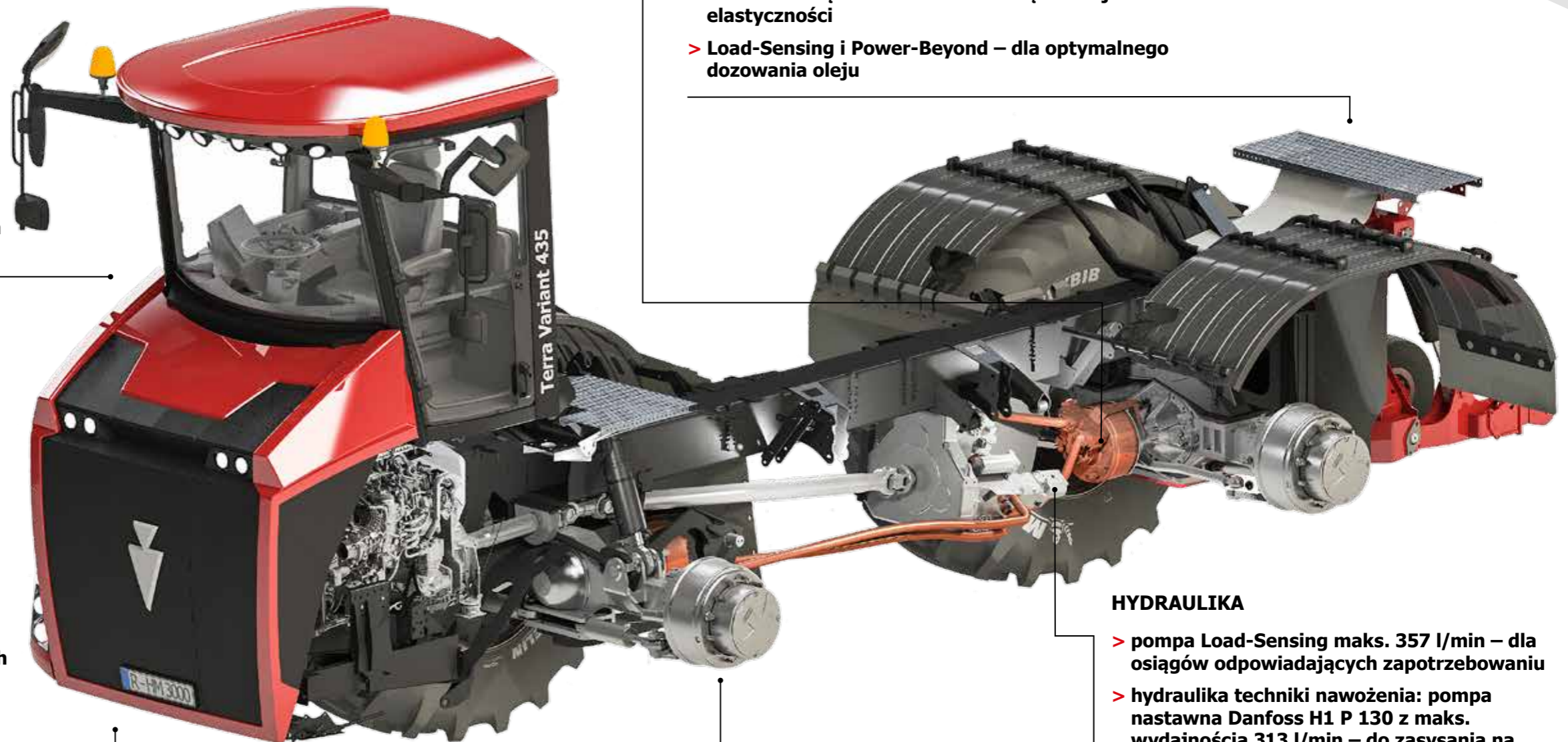
- > Mercedes Benz OM 470 LA – spełniający emisję Stage V
- > 435 PS / 320 kW – dla dopasowanych rezerw mocy
- > Ad-Blue oczyszczanie spalin – dla czystego środowiska

HYDRAULIKA

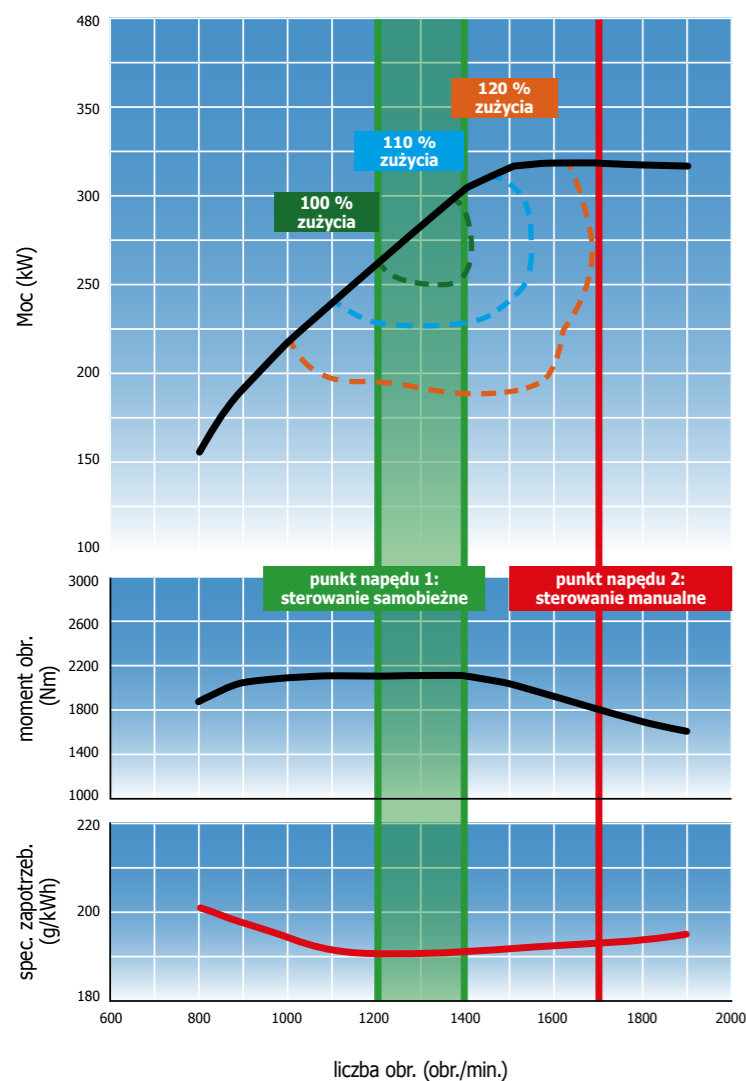
- > pompa Load-Sensing maks. 357 l/min – dla osiągnięcia odpowiadających zapotrzebowaniu
- > hydraulika techniki nawożenia: pompa nastawna Danfoss H1 P 130 z maks. wydajnością 313 l/min – do zasysania na biegu jałowym

ZAWIESZENIE

- > 2 osie kierowane ze zwolnicami planetarnymi – dla perfekcyjnej zwrotności
- > hydraulicznie amortyzowana oś łamana z przodu – dla jeszcze lepszego komfortu jazdy
- > system stabilizacji na stokach – dla bezpieczeństwa w każdym położeniu



Po pierwsze być ze sobą.



Mądre gospodarowanie paliwem:

Uzależniona od mocy, regulacja liczby obrotów silnika Diesla umożliwia wykorzystanie optimum podczas pracy.

Prędkość jazdy można regulować za pomocą tempomatu, bez konieczności trzymania nogi na pedale gazu.

Podczas jazdy w ruchu ulicznym liczba obrotów redukuje się automatycznie, dzięki czemu oszczędza się paliwo.



Silnik

Technologia silnika Mercedes Benz i niewielka masa własna sprawiają, że Terra Variant 435 jest perfekcyjnym pojazdem do wykorzystania wczesną wiosną. Przy 435 KM / 320 kW można bez problemu wbudować urządzenia o masie 3 t i podpierać ciężar jednocześnie chroniąc glebę. Terra Variant spełnia normę emisji spalin Stage V. AdBlue dba o to, aby powstałe w wyniku spalania gazy, w procesie ponownego oczyszczania zostały uwolnione do środowiska w postaci wody i azotu – dla całego naszego środowiska naturalnego. W celu przeprowadzania regularnych przeglądów serwisowych komora silnika jest łatwo dostępna – wszystko dla bezpieczeństwa i ergonomii przeprowadzanych prac.

„Mały” Terra Variant:

- > 435 KM / 320 kW – dla dopasowanych rezerw mocy
- > emisja spalin Stage V – dla całego naszego środowiska naturalnego
- > wykres optymalnej charakterystyki momentu obrotowego – dla efektywnego wykorzystania mocy silnika
- > maks. moment obrotowy 2.100 Nm przy 1.300 obr./min – przy niskich obrotach silnika i zużyciu niewielkiej ilości oleju napędowego
- > regulacja liczby obrotów – dla oszczędnej obsługi
- > niższe zużycie oleju napędowego – dla optymalnej kontroli wydatków
- > silnik i oś przednia wbudowane tam, gdzie jest najczystiej
- > łatwy dostęp – dla ergonomicznego przeprowadzania prac serwisowych
- > hydraulicznie regulowane wentylatory ze sterowaniem czasowym – dla czystych elementów chłodnicy
- > położone obok siebie klapy do tankowania oleju napędowego i AdBlue – dla szybkiego tankowania

Zachowuje moc.

Napęd jezdny

„Mały” Terra Variant wyposażony jest w nowoczesny hydrostatyczny napęd jezdny z niezależnymi napędami osi pojedynczych, który umożliwia jazdę ciągłą w przedziale od 0-40 km/h – nie ma konieczności stosowania wałów przegubowych do osi. W celu niezależnego sterowania osiami do przekładni rozdzielczej pompy wbudowano dwie oddzielne pompy napędu jezdny. Każdy napęd osi posiada tym samym własny napęd osi.

Nowy pojazd, nowa koncepcja:

- > hydrostatyczny napęd jezdny – dla jazdy ciągłej w przedziale od 0-40 km/h
- > dwa osobne napędy osi – dla jazdy bez wałów przegubowych
- > wielkogabarytowe hamulce bębnowe – dla Państwa bezpieczeństwa
- > opcjonalnie urządzenie do upuszczania ciśnienia w układzie hamulcowym – dla urządzeń wbudowanych
- > system centralnego smarowania – dla wszystkich najważniejszych miejsc wymagających smarowania
- > ustawiane przedziały pomiędzy smarowaniem – do indywidualnego zastosowania
- > najwyższa dopuszczalna prędkość 40 km/h w ruchu ulicznym – dla szybkiego przemieszczania się
- > najwyższa dopuszczalna prędkość 32 km/h in na polu – dla wydajnej pracy

DynaProtect 

Tylko latanie bardziej chroni glebę.

Jest krok do przodu.



DynaProtect

Jedyny w swoim rodzaju: dzięki asystentowi jazdy HOLMER DynaProtect zarówno gleba jak i uprawa podczas nawożenia są optymalnie chronione.

Po dokonaniu wyboru przez kierowcę „łąka/zboże” lub „uprawa szeregowa/ściernisko”, system ustawia się automatycznie. W terenie system gwarantuje równomierne przemieszczanie się kół, bez przyspieszania – dzięki temu redukuje się straty darni, rosnących roślin oraz nie występuje ryzyko ześlizgnięcia.

Podczas pracy na stoku wzrasta bieg osi przedniej – pojazd zostaje ustabilizowany a podłoże jest jednorodnie chronione. W przypadku pracy na stoku w uprawach szeregowych zwiększa się bieg, żeby zagwarantować jazdę po śladzie i ochronę uprawy. Po włączeniu chodu wstecznego, bieg automatycznie przerzuca się na oś tylną. Jest to komfortowe dla kierowcy i redukuje kąt zawracania. Wszystkie ustawienia są dynamiczne i zależą od podanych informacji, które dostarcza czujnik stokowy. W trybie jazdy w ruchu ulicznym domyślnie nastawiony jest bieg zerowy, aby ochronić opony i zminimalizować zużycie paliwa.





Zawieszenie osi przedniej i podpory stokowe

Jedynie w swoim rodzaju zawieszenie osi przedniej z podporami stokowymi i automatyczną regulacją poziomu gwarantuje bezpieczeństwo i wysoki komfort jazdy. W połączeniu z rozstawem osi 4,26m i szerokimi oponami Terra Variant triumfuje na stokach z maksymalną stabilnością jazdy.

Pewność i komfort jazdy w każdym położeniu dzięki Terra Variant:

- > w pełni automatyczna, płynna regulacja położenia – tak, aby kierowca mógł skoncentrować się tylko na swoich zadaniach
- > sprężyny hartowane z trzystopniową regulacją – w celu dopasowania do lokalnych warunków
- > oś łamana swobodna – dla maks. dopasowania do ukształtowania terenu
- > blokowane podpory stokowe – w celu dopasowania do lokalnych warunków
- > aktywne zawieszenie również przy odblokowanych podporach stokowych – dla idealnego komfortu jazdy również na stoku

Jest wiarygodny.





TUZ

Hydraulicznie uchylny podnośnik tylny pojazdu Terra Variant został zaprojektowany specjalnie do zastosowania w nawożeniu. Tą wyjątkową technologią dysponuje wyłącznie Terra Variant. Dzięki dwóm poprzecznym dolnym siłownikom obrotu i położeniu na ramie głównej cała TUZ uchyla się w pełni automatycznie w prawo lub lewo. W pełni uchylna rama zapewnia, że wszystkie punkty styku między pojazdem i urządzeniem wbudowanym, również w trybie psiego chodu, znajdują się w prostej odległości od siebie. Tym samym, można optymalnie wykorzystać materiał podczas nawożenia – dla perfekcyjnego wykorzystania wytrzymałości elementów. W przypadku urządzeń szczelinowych seryjnie montuje się dociążenie i odciążenie. Za pomocą przycisku znajdującego się na terminalu kierowca może w czasie suszy zwiększyć ciśnienie lub, gdy jest mokro – odpowiednio je zmniejszyć.

Wyjątkowy w przypadku pojazdów samobieżnych:

- > w pełni uchylny TUZ – dla maks. stabilności
- > kat. TUZa III – dla urządzeń wbudowanych do 3 t
- > równo działające siły – do zastosowania w celu uniknięcia naprężeń i przedłużeniu żywotności wszystkich wbudowanych elementów
- > 3 urządzenia sterujące o podwójnym działaniu; ustawianie czasu i ilości – dla zwiększonej elastyczności
- > Load-Sensing i Power-Beyond – dla optymalizacji zużycia oleju
- > odciążanie i obciążanie TUZa – dla aplikacji gnojowicy na stanowiskach z rosnącymi roślinami
- > wolny bieg TUZa sterowany z pozycji terminalu – dla minimalnego zużycia
- > zintegrowany z systemem centralnego smarowania – nie wymaga częstej konserwacji
- > ciągło górne w kat. 3/4 – perfekcyjnie dopasowane do urządzeń wbudowanych
- > haki zaczepowe lub drążki kierownicze dla ciągła dolnego do wyboru – dla różnych urządzeń wbudowanych

Dotrzymuje obietnic.

„Jako monter jestem zawsze na miejscu przy Kliencie. Pomagam w trudnych sytuacjach, gotowy na wysłuchanie zarówno życzeń, jak i uwag krytycznych. Takie sugestie plus moje doświadczenie mogę od razu przekazać firmie HOLMER do dalszego opracowania i rozwiązania – to wspaniałe uczucie, gdy można zobaczyć gotowy rezultat. Cieszę się, że powierzono mi pojazd Terra Variant 435. ”

**Richard Köllner
(Kundendienst)**



W firmie HOLMER pracuje 400 pracowników i pracowników – na całym świecie, każdego dnia dokładają oni wszelkich starań, aby ulepszyć nasze pojazdy. Od projektowania do obsługi Klienta – w przypadku firmy HOLMER wszystko wywodzi się z jednego źródła. Postęp i pasja kształtują współpracę. Naszym sukcesem jest nasz zespół. Dlatego jesteśmy liderem w dziedzinie technologii. Dla Państwa sukcesu.

Oświetlenie

Projekt oświetlenia pojazdu Terra Variant sprawił, że noc stała się dniem. Również podczas prac nocnych gwarantowana jest optymalna widoczność. Obszar pracy pojazdu jest oświetlany 31 reflektorami ledowymi, co daje do 100% wydajności, gwarantuje najwyższy poziom bezpieczeństwa podczas zasysania lub kontroli urządzeń wbudowanych – właśnie w nocy.

Więcej światła to więcej bezpieczeństwa:

- > **perfekcyjne doświetlenie obszaru pracy – dla Państwa bezpieczeństwa**
- > **Maks. 31 reflektorów ledowych do 3.400 lm – dla najlepszego oświetlenia na polu i w ruchu ulicznym**
- > **produkowane seryjnie o wydajności 4 x 1.950 lm ledowe lampy drogowe i mijania, w tym światła do jazdy dziennej – dla spokojnego przejazdu w ruchu ulicznym**



Zachowuje perspektywę.



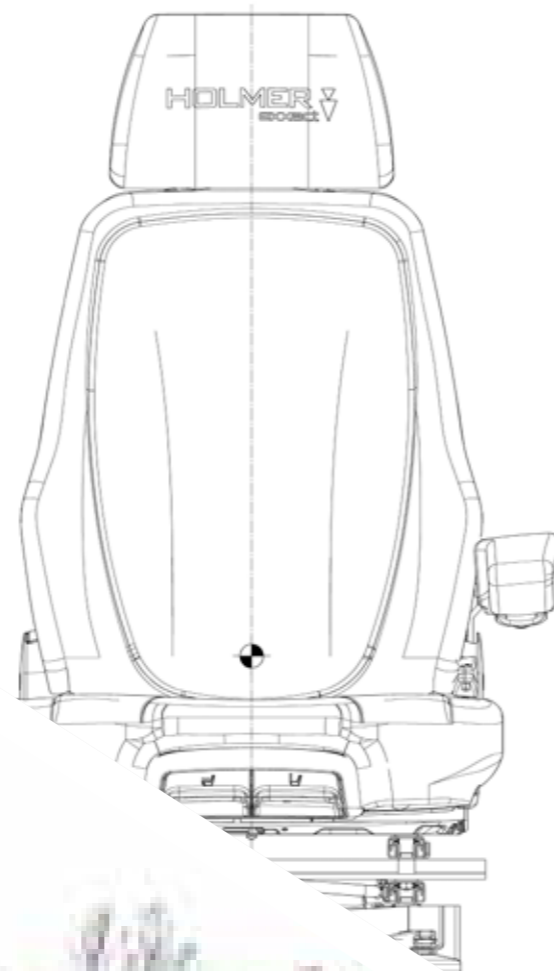
Kabina

Dynamiczny design sprawia, że Terra Variant 435 jest jedyny w swoim rodzaju – ostry, męski, mocarny. Dzięki opadającej ku dołowi osłonie silnika, położonych bocznie rurach wydechowych i zintegrowanemu tłumikowi kierowca ma doskonały widok – dla zwiększenia bezpieczeństwa na polu i drodze. Zastosowana w Terra Variant 435 sprawdzona kabina II firmy HOLMER gwarantuje komfortowe użytkowanie pojazdu i satysfakcję z pracy 24 godziny na dobę.

Kierowca jest dla nas najważniejszy:

- > perfekcyjna widoczność – dla Państwa bezpieczeństwa na polu i drodze
- > przygotowane specjalnie pod kątem kierowcy elementy obsługi – dla ergonomicznej pracy
- > wydajna automatyczna klimatyzacja i przyciemniana szyba termoizolacyjna – dla zachowania chłodnego spojrzenia
- > hydrodynamiczne położenie kabiny – dla optymalnego komfortu jazdy
- > wspaniałe wyciszenie aż do 63 db – dla relaksu podczas pracy
- > duża przestrzeń wewnątrz kabiny – dla osobistej przestrzeni

Ma preżencję.



WIELOFUNKCYJNY FOTEL GRAMMER

Komfort jazdy podczas przedłużających się prac na polu zapewnia wielofunkcyjny fotel kierowcy zaprojektowany specjalnie dla firmy HOLMER przez firmę GRAMMER. Automatycznie dostosowuje się on do wagi kierowcy, wygłusza i dba o dobre samopoczucie dzięki aktywnemu systemowi wentylacji siedziska. W połączeniu z pneumatycznym podparciem dolnych części kręgosłupa i aktywnej redukcji wstrząsów kierowca pozostaje zrelaksowany i może skupić się na swojej pracy. HOLMER oferuje najwyższy komfort jazdy odpowiadający najwyższym wymaganiom.

Nasze doświadczenie dla Państwa zdrowia:

- > zaprojektowany specjalnie dla firmy HOLMER – ponieważ to właśnie Państwo stanowią punkt centralny naszego rozwoju
- > aktywna wentylacja siedziska – dla przyjemnego siedzenia bez pocenia się
- > podgrzewanie fotela – na zimniejsze dni
- > aktywna redukcja wstrząsów – dla Państwa zdrowia



Ma zasady.

HOLMER SmartDrive


HOLMER SmartDrive to koncepcja intuicyjnej obsługi pojazdów firmy HOLMER. Zestawienie dotykowego terminalu, joysticka, nawigacji zapewniają, że każda pożądana funkcja jest szybko dostępna. Dowlolnie programowalne przyciski i szybki dostęp dla relaksu podczas pracy – bo kierowca jest dla nas najważniejszy.

Połączenie dzięki interfejsowi

Funkcje nadwozia i zarządzanie zamówieniami zostały uwzględnione w terminalu HOLMER EasyTouch. Ponadto, zintegrowano możliwość wymiany danych z interfejsem ISOBUS. Sygnalizator umożliwia włączenie dodatkowych urządzeń, a dzięki sygnalizatorom prędkości i podnośnika jest możliwe ustawienie tych urządzeń do normalnego trybu pracy.

Kierowca w centrum:

- > intuicyjna obsługa – dla łatwej i bezpiecznej pracy
- > HOLMER EasyTouch 12,1 cal. terminal dotykowy – wszystkie informacje za jednym spojrzeniem
- > Zintegrowana w HOLMER EasyTouch obsługa nawożenia – dla maksymalnego komfortu obsługi
- > ergonomiczne, wielofunkcyjne podłokietniki z nawigacją i joystickiem – dla wygodnej obsługi pojazdu
- > skierowanie wszystkich urządzeń obsługi w stronę kierowcy – ponieważ kierowca i pojazd stanowią jedno
- > diagnostyka pojazdu – dla uzyskania szybkiej pomocy



Trzyma wszystko
w garści.



System asystenta jazdy

Nieustannie pracujemy nad znalezieniem takich rozwiązań technicznych, które będą wsparciem dla kierowcy i go odciążą – dzięki temu będzie on mógł skoncentrować się na swoim zadaniu i wykona świetną pracę.

Usprawnienie pracy na miarę przyszłości dostępne już dziś:

- > system kierowania GPS – dla dokładnej jazdy łączonej
- > HOLMER TerraControl light zarządzanie zagonami – dla optymalnego manewrowania
- > zarządzanie danymi – dla ułatwienia prowadzenia dokumentacji
- > przyłącze ISOBUS – dla maksymalnej łączności



GPS

Systemy GPS dzięki określaniu dokładnego przejazdu, mają za zadanie odciążać kierowcę, zaoszczędzić środki i chronić zasoby. W tym celu można wykorzystywać opracowane z dokładnością do centymetra i przetworzone trasy.

Mają Państwo do wyboru:

- > Ready for GPS – dzięki Trimble Ready
- > AB-Linie – dla łatwej jazdy równoległej
- > A+-Linie – dla podorywki z wybranym skretem do kierunku uprawy
- > adaptacja do skreту – do jazdy łączonej w trybie konturu
- > identyczny skreт – do omińnięcia przeszkody



Zorientowany.





„Komfort jazdy w Terra Variant jest niesamowity, a dzięki jego ekstremalnej skrętności z przyjemnością pracuje się na małych uprawach.”

**Patrick Gottswinter
(Blümel GmbH)**

Jako lekki i skrętny pojazd Terra Variant pokazuje swoją moc na polu. Tereny małe i trudne również są odpowiednie dla Terra Variant – umożliwia to bardzo mały promień skrętu i tempo pracy umożliwiające wydajne wykorzystanie krótkiego okresu nawożenia. To głównie praca wczesną wiosną pokazuje największą zaletę tego pojazdu. Dzięki rezerwom mocy osiąga on prędkość na poziomie 13 km/h podczas nawożenia przyziemnego. Koniec dnia roboczego pokazuje wyniki Terra Variant: ponad 1 tys. m³ gnojowicy rozprowadzone tym niewielkim wozem, w dodatku na trudnym, nierównym terenie.

Odpowiedni.



ZUNHAMMER^{GM}
GÜLLE-TECHNIK

Technika nawożenia

Terra Variant ze sprawdzoną techniką nawożenia Zunhammer: odpowiedź na zapotrzebowanie w zakresie nawożenia – dziś i jutro. Czy w grę wchodzi cena rozcieńczalników mineralnych, czy wymagające uregulowania dot. nawożenia i ochrony środowiska i przez to skrócony czas możliwości przeprowadzenia prac z zastosowaniem obornika organicznego – Terra Variant oszczędza użytkownikowi dodatkowych przejazdów i redukuje koszty produkcji rolniczej. W połączeniu z indywidualnie wbudowanymi urządzeniami Terra Variant wprowadza do gleby wartościowe nawozy organiczne – na uprawach i ścierniskach, zgodnie z wytycznymi dot. ochrony środowiska i gleby. warto podkreślić, że koncepcja Terra Variant opiera się na długofalowej ochronie struktury gleby i pól uprawnych.

Technika nawożenia Terra Variant 435 w skrócie:

- > objętość zbiornika 16 m³ – dla perfekcyjnej równowagi
- > system pomp VOGELSANG – dla najkrótszego czasu przesyłu na poziomie ok. 2 min
- > boczne zasysanie – dla idealnej widoczności i bezpieczeństwa
- > prowadzenie pojazdu prostej – dla zmniejszenia strat w przepływie
- > zasada zestawienia z „większym bratem” – pojazdem Terra Variant 585 – dla możliwości szybkiego zaopatrzenia w części zamienne

WIR WISSEN
WAS DRIN
IST...

...Nährstoffmessung
an Bord!



Koncepcja techniki nawożenia

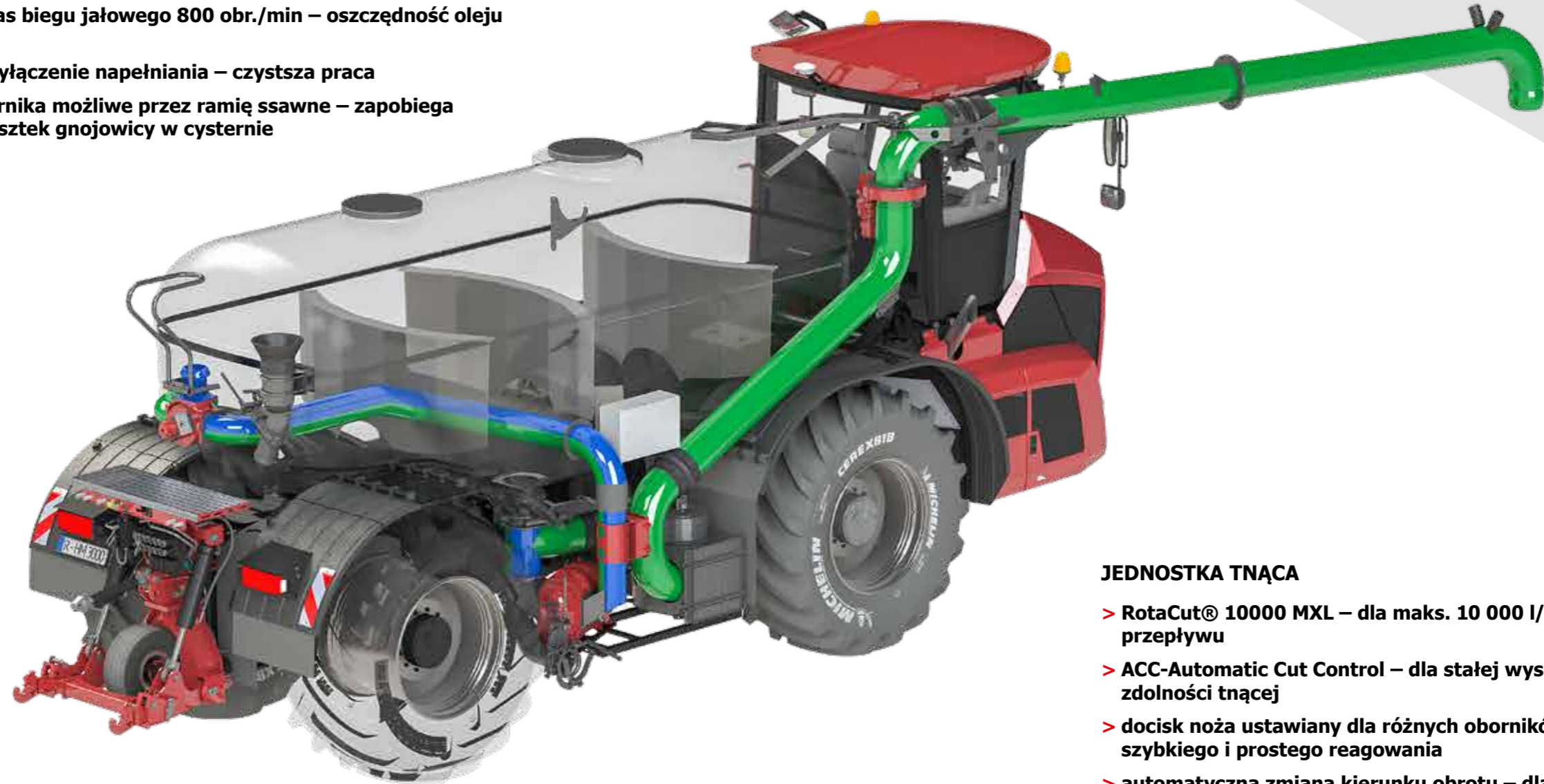
Krótką drogą i optymalne długości przewodów stanowią podstawę dla największej wydajności procesów ssania i pompowania w Terra Variant.

INSTALACJA ZASYSAJĄCA

- > rura ssawna GPR – dla dodatkowej redukcji masy pojazdu
- > 5,70 m długości, uchylna na 158° położona bocznie rura zasysająca – dla maksymalnej długości zasysania nawet w przypadku rowów i skarp
- > rura ssawna z automatycznymi przepustnicami sterowana przy pomocy joysticka – dla optymalnego odciążenia kierowcy
- > NW 250 mm ze specjalnie dopasowanym prowadzeniem – w celu redukcji strat ciśnienia w instalacji
- > zasysanie podczas biegu jałowego 800 obr./min – oszczędność oleju napędowego
- > automatyczne wyłączenie napełniania – czystsza praca
- > opróżnienie zbiornika możliwe przez ramię ssawne – zapobiega pozostawianiu resztek gnojowicy w cysternie

STEROWANIE

- > w pełni automatyczna regulacja dozowania – dla dokładnego dozowania
- > przygotowanie pod ZUNHAMMER VAN-Control – dla dokładnej ewidencji składników nawozu



INSTALACJA TŁOCZNA

- > NW 200 mm – dla dokładnego dozowania
- > zintegrowany zawór trójdrogowy i 2 zasuw hydrauliczne – dla sterowania przepływu gnojowicy
- > prowadzenie instalacji przez zbiornik z GPR – dla zmniejszenia strat przepływu
- > hydrauliczny DropStop – dla dokładnego sterowania urządzeniami nadbudowy

JEDNOSTKA TNĄCA

- > RotaCut® 10000 MXL – dla maks. 10 000 l/min przepływu
- > ACC-Automatic Cut Control – dla stałej wysokiej zdolności tnącej
- > docisk noża ustawiany dla różnych oborników – dla szybkiego i prostego reagowania
- > automatyczna zmiana kierunku obrotu – dla jednolitej ostrości pary noży
- > hydrauliczny wyłapywacz kamieni – dla łatwego opróżnienia RotaCut®

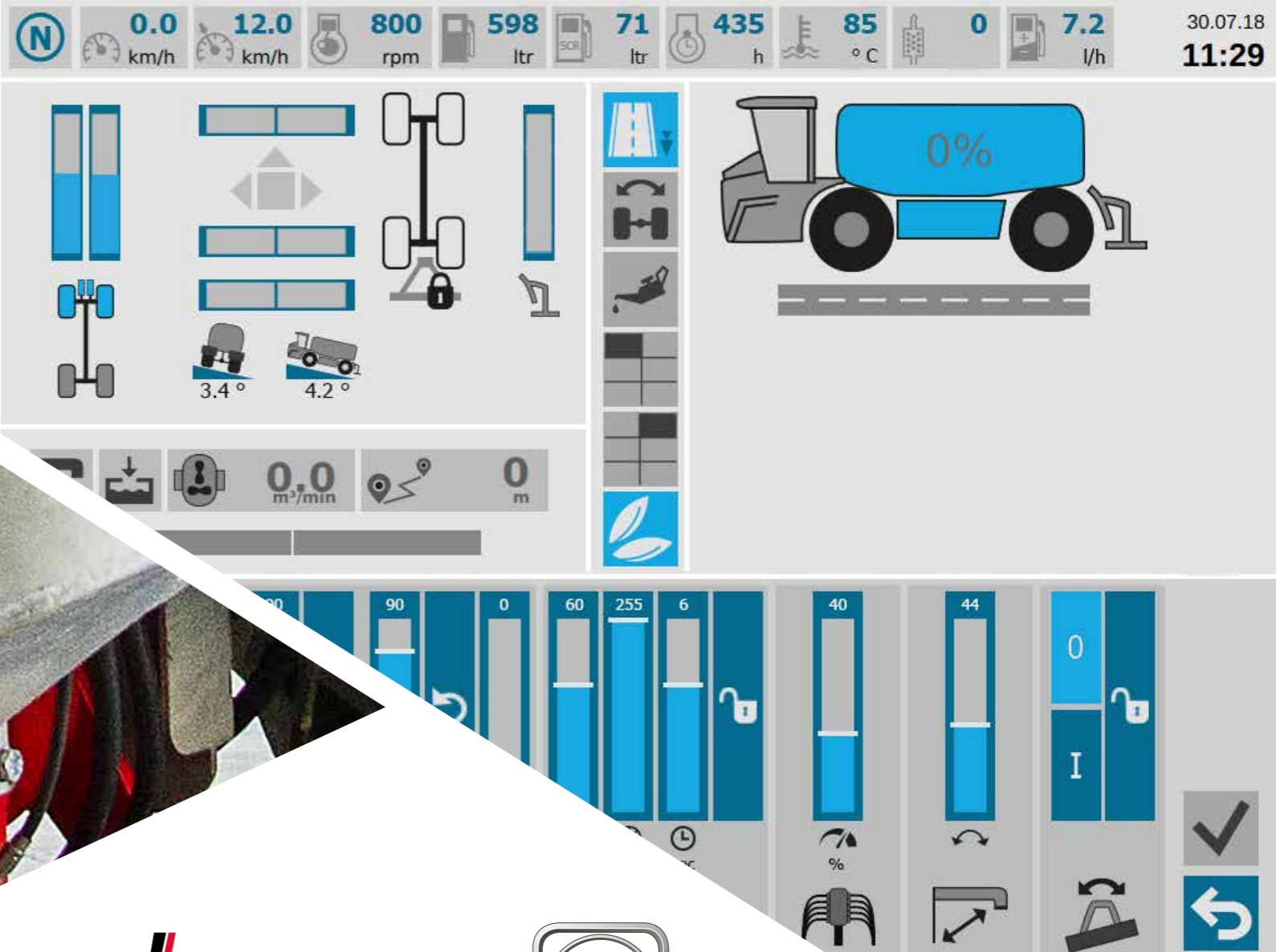
POMPA KRZYWKOWA

- > VOGELSANG VX 186-368 QD w obudowie aluminiowej – dla szybszego czasu napełniania na poziomie ok. 2 min
- > Wydajność maks. 9 000 l/min – dla wiarygodnych wysokich osiągnięć pompowania i ssania
- > sterowanie joystickiem zasysaniem i wyrzutem gnojowicy – dla łatwej obsługi

Daje moc.



Dotrzymuje
słowa.



Technologia pompowania

Sprawdzona wysoko wydajna pompa krzywkowa VX 186-368 QD firmy VOGELSANG gwarantuje wysokie właściwości zasysania i wyrzutu na poziomie 9 000 l/min. W ok. 2 min. przepompowuje się w ten sposób 16 m³ gnojowicy.

Bo tutaj chodzi o pompę idealną:

- > **dwustopniowy silnik hydrauliczny bezpośrednio przy pompie krzywkowej – dla optymalnego przepompowania i zwiększonego rozrzutu**
- > **tłoki HiFlo® i wyposażony seryjnie Quick-Service – dla dłuższego okresu użytkowania, zmniejszonych kosztów serwisowych i minimalnych drgań**

W celu maksymalnej ochrony pompy do gnojowicy jest seryjnie wyposażony w jednostkę tnącą VOGELSANG z RotaCut® 10000 MXL. Włókna i inne ciała obce, np. trawa, słoma, kamienie zostaną dzięki temu odpowiednio rozdrobnione lub oddzielone. Wysoka wydajność sit tnących zabezpiecza pompę krzywkową przed kawitacją podczas zasysania.



wysoko wydajna pompa krzywkowa VX 186-368 QD

Obecny.

Serwis HOLMER

Blisko Klienta, godny zaufania, kompetentny, szybki – przekonywujące cechy Terra Variant znajdują swoje konsekwentne odbicie w odpowiednim serwisie. Od indywidualnych przeglądów serwisowych do infolinii 24h – jesteśmy do Państwa dyspozycji.

- > **28 partnerów serwisowych w krajach niemieckojęzycznych i monterzy firmy HOLMER – dla Państwa na miejscu i dla szybkiego serwisu**
- > **24 h infolinia serwisowa – zawsze do dyspozycji**
- > **nowe centrum logistyczne o pow. 7 500 m² – dla idealnego zapewnienia części zamiennych**
- > **24h wysyłka części zamiennych w czasie sezonu – żeby mogli Państwo pewnie pracować**
- > **Program doboru części zamiennych dostępnych w sklepie on-line – cały czas do dyspozycji**
- > **bezpłatne, szkolenia o szerokim zakresie – żeby byli Państwo lepiej przygotowani**
- > **Terra Variant PowerCheck – indywidualne oferty serwisowe dla lepszego bezpieczeństwa pracy**
- > **długie odstępy między przeglądami – dla zmniejszenia kosztów amortyzacji**



Maszyny używane

Dzięki wypracowaniu marki „Made in Germany” oraz zastosowaniu wysokiej jakości części Terra Variant utrzymuje swoją wartość przez wiele lat. Popyt na maszyny używane jest również wysoki.

Wysoka stabilność wartości i niewielkie koszty bieżącego utrzymania gwarantują sukces dla przedsiębiorców wydzierżawiających maszyny oraz gospodarstw rolniczych.

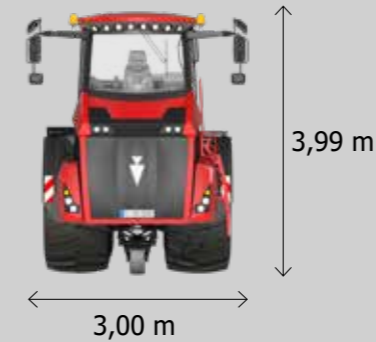
Szukają Państwo idealnej maszyny HOLMER?
Proszę się z nami skontaktować!

Stabilny.

Dane techniczne

Silnik	Mercedes Benz OM 470 LA Stage V
Ilość cylindrów	R-6
Pojemność	10,7 l
Nominalna liczba obrotów	1700 obr./min
Moc nominalna przy 1 700 obr./min	320 kW/435 KM
Maks. mom. obr. przy liczbie obr. silnika 1300 obr./min	2.100 Nm
	automatyczna cyrkulacja powietrza
Pojemność zbiornika paliwa	ok. 640 l
Pojemność zbiornika AdBlue	ok. 95 l
Napęd jezdny	
Hydrostatyczny napęd jezdny	HOLMER DynaProtect płynny 0-40 km/h
Prędkość maks.	40 km/h w ruchu ulicznym 32 km/h jazda po polu w zależności od przepisów obowiązujących w danym kraju
Napęd na wszystkie koła	stały
Osie	2 osie planetarne z napędem
Mechanizmy różnicowe	tylna i przednia oś przeł. automat.
Zwieszenie osiowe ze zintegrowanymi podporami stokowymi	pojed. wahacz osi przed.: zawieszenie hydr. z regul. poziomu, hydraulic. wsporniki dla stabilności na stokach
Podwozie	
Rodzaje jazdy	kier. wszystkimi kołami, sztywna, psi chód
Ogumieni	
	Techn. Ultraflex VF 900/60 R 38 CFO+ 193 A8 TL CerexBib2 VF 580/85 R 42 CFO+ 183 A8 TL CerexBib2 (szer. zewn. 2,55 m)
	Ogumienie do pracy w szer. 75 cm (śląd 2,25 m) VF 580/85 R42 CFO+ 183 A8 TL CerexBib IF 1000/55 R32 CFO 188 A8 TL (szer. zewn. 3,30 m)
Hamulce	
hamulce	hydr. hamulce bębnowe
hamulec ręczny	sprężynowy hamulec ręczny
Inst. hydrauliczna	
poj. zb. na olej hydr.	170 l
Load-Sensing maks. wartość	357 l/min
Hydraulika (zależnie od wyposaż.)	
Pompa o zm. wydajn. (gł. nap. gnoj.)	Danfoss H1 P 130
maks. ciśn.	350 bar
maks. wydajność przy 1700 obr./min	313 l/min
Hydraulika z	
Kategoria	KAT III
Hubkraft	70 kN

Funkcje	podnosz., opuszcz. w tym obciąż. odciąż. obustr. hydraulic. uchylnie
Przył. tylne	3 urz. sterujące o podw. działaniu w tym poz. płyn., sterow. czasem i ilością
Działanie na zewn.	przycisk z tyłu
Interfejs	ISOBUS gniazdo sygn. w tym sygn. prędkości i pozycji podnośnika
Źródła zasilania	24 V prądnicą 150 A 12 V zasil. 70 A
Kabina	
	Szklenie dookoła kabiny, okna ustaw. hydrodynamicz. zawiesz. automat. klimatyz. k Stereo CD-Radio z Bluetooth zest. glosnom. i DAB+ obsługa TUZa hydraulic. uchylna dla prac serw. wielofunkc. fotel GRAMMER
Innow. koncepcja obsł. HOLMER SmartDrive	12,1 cal. Touchscreen-Terminal HOLMER EasyTouch ergonom., wielofunkc. podłokietniki z joystickiem i nawigacją z przyciskami szyb. dost., zintegrow. obsługa TUZa, nadbudowy w HOLMER EasyTouch
Oświetlenie	
Oświetlenie do jazdy	2 x światła mijania LED (1950 lm) w tym do jazdy dziennej 2 x światła drogowe LED (1950 lm) w tym do jazdy dziennej
Oświetlenie robocze	4 x LED (3400 lm) pokrywa silnika 4 x LED (2500 lm) dach kab. przód, bliskie 2 x LED (2500 lm) dach kab. tył 4 x LED (3400 lm) dach kab. przód, dal. 2 x LED (3000 lm) błotnik przód
Centralne smarownice	BEKA-MAX, ster. elekt. smarowanie cykl. i obsługa ręczna, sterow. przez terminal
Masa	
Dług. całkow. z TUZem	9,67 m
Szerokość	3,00 m bei 900/60 R38
Wysokość	3,99 m
Rozstaw osi	4,26 m
Najm. promień zawr.	6,80 m
Wyposażenie dod.:	
	2 x LED (3400 lm) dach kab., boczne 2 x LED (3.000 lm) błotnik tył kamera cofania w nadwoziu hamulec osprzętu doczep. HOLMER TerraControl light zarządzanie zagonami przenośna lodówka



Dane techniczne technika nawożenia



Technika nawożenia ZUNHAMMER	
Nadwozie	zamont. zbiornik o pojemn. 16 m ³ lekki, bezramowy zbiornik z GPR ze zintegrow. odpływ. 3 przegrody z przelewem optyczny i analogowy wskaźnik napełnienia
Komputer ster. nawożeniem	Komp. zintegrowany z terminalem pojazdu interfejs ISOBUS dla Task Controller automat. sterow. liczbą obrotów przy przepompowyw. zintegrow. obsługa w wielofunkc. dźwigni
Instalacja przepompowywania	boczny system Andock NW 250 długość 5,70 m 158° kąt wychylenia; ustaw. hydrauliczne, skręt wychylenia nie zachowuje się zintegrowana automatyka przepustu automatyczne wyłączanie napełnienia pneumatyczne zawory wentyl. do opróżniania pozostałości w rurach tempo przepompowywania na biegu jałowym 800 obr./min
Układ przewodów	inst. ssąca: NW 250 mm (10-cal) inst. ciśn.: NW 200 mm (8-cal) zasuwki NW 250 (10-cal) ster. hydr., boczne zawór 3-drog. NW 200 (8-cal) ster. hydr.
Oświetlenie	4 x LED (2.500 lm) z obudową, tył 1 x LED (2.500 lm) rura do zasysania
Kamera	kamera cofania w nadwoziu
Pompa do gnojowicy	Pompa krzywkowa nastawna. Możliwe opróżnienie zbiornika rurą ssawną.
Typ	VOGELSANG VX 186-368 QD, Aluversion Quick-Service z tłokami HiFlo®
Przepustowość	maks. 9.000 l/min płynna regulacja
Napęd	hydrostat.; 2 stop. silnik hydraulic. zamontowany na pompie
Moc rozdrabniania	
Typ	Vogelsang RotaCut® MXL 10000
Przepustowość	maks. 10000 l/min
Napęd	hydrauliczny
Technika rozdrabniania	wymienne noże ze stali ACC-Automatic Cut Control dla równomiernego ustawianego ciśn. nacisku noży funkcja Auto-Reverse- z autom. funkcją zmiany kier., osadzania ciał obcych, w tym przechwytywania kamieni
Wyposażenie dodatkowe	
	przył. ssawne NW 150 prawe, z zaworami zasuwowymi urządzenie dozujące inhibitora nitryfikacji VAN-Control do nawożenia gnojowicą nadzorowanych subst.odżywc.

Zmiany, które służą postępowi zastrzeżone, vorbehalten; odebrane przez TÜV; odpowiada przepisom CE
Sprzęt zależy od przepisów obowiązujących w danym kraju.



Podążaj własną drogą.



11/2019

HOLMER Maschinenbau GmbH
Regensburger Straße 20
84069 Schierling/Eggmühl
GERMANY

TEL.: +49 (0) 94 51/93 03-0
FAX: +49 (0) 94 51/93 03-31 32 00

info@holmer-maschinenbau.com
www.holmer-maschinenbau.com

HOLMER 
exxact