



Terra Variant 435

HOLMER 
exxact

Terra Variant 435

De drijfmest trac voor iedereen.

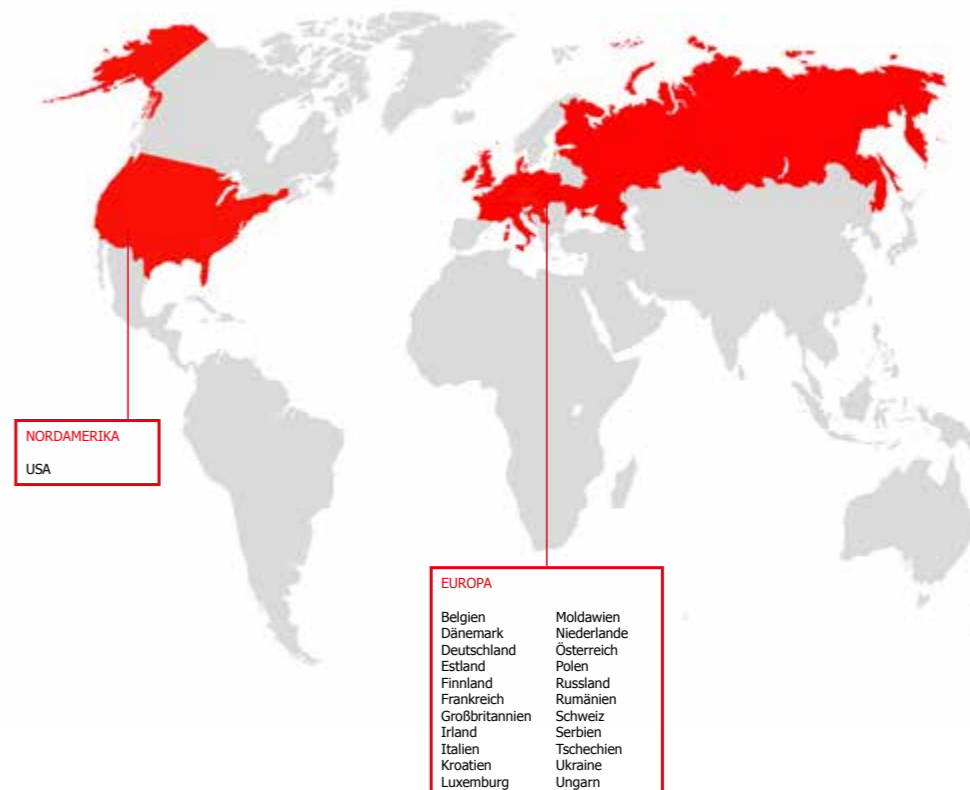
De Terra Variant 435 is de „kleine broer“ van de Terra Variant 585. De extreem lichte drijfmest trac is bijzonder geschikt voor het bemesten op minder draagkrachtige gronden.

De Terra Variant is gemaakt naar de hoogste kwaliteit in Duitsland. HOLMER ontwikkelt en bouwt zijn voertuigen in Eggmühl in Beieren – en heeft daar als machinebouwer en partner van de landbouw inmiddels bijna 50 jaar ervaring mee. Klantenservice, het leveren van reserve-onderdelen, distributie – bij HOLMER krijgt u alles uit een hand en maakt u deel uit van een sterk, innovatief bedrijf.

Met passie en onze uitstekende reputatie werken we aan progressieve oplossingen, om ervoor te zorgen dat u enthousiast bent over de Terra Variant. Onze machines zijn leidend qua technologie. Wereldwijd. Voor uw succes.

De Terra Variant 435 in één oogopslag:

- > Rijden in hondegang en Terra-banden – voor de beste bodembescherming
- > 16,7 t incl. mesttechniek – want bodembescherming begint bij het gewicht
- > 16 m³ mesttank – voor een perfect evenwicht
- > 435 pk / 320 kW motorvermogen – voor passende krachtreserves
- > Hydrostatische rijaandrijving – voor traploos rijden van 0-40 km/h
- > Intuïtief bedieningsconcept HOLMER SmartDrive – met geïntegreerde aansturing van de mesttechniek
- > Bestuurderassistent-systeem HOLMER DynaProtect – alleen vliegen is minder belastend voor de bodem
- > Volledige voorasvering incl. hangsteunsysteem – voor beste stabiliteit in elke situatie
- > Volledig zwenkbare driepuntshef – voor de geringste belasting van het materiaal
- > Laag dieselverbruik – voor economisch werken



Een hechte familie.

Van professionals voor professionals

HOLMER bouwt al meer dan 20 jaar tracs met drijfmestopbouw – begonnen met de Terra Variant 420 met hydrostatische rijaandrijving. Onze ervaring is uw succes.

De Terra Variant heeft zich in de afgelopen 20 jaar internationaal bewezen: daarom rijden boeren en loonbedrijven in meer dan 15 landen succesvol met de Terra Variant.

Het duidelijke doel bij de ontwikkeling van de Terra Variant 435 was het produceren van een klein, licht voertuig dat geschikt is voor het opbrengen van mest op minder draagkrachtige grond. Daarvoor hebben onze ontwikkelaars al hun kennis bij elkaar gebracht: intelligente constructies en het gebruik van moderne, hoogwaardige staalsoorten garanderen optimale stabiliteit bij optimale inzet van materiaal. Ook op onze toeleveranciers hebben we een beroep gedaan: bij de Terra Variant 435 worden onder andere lichtere velgen, een op de toekomst gerichte bandentechnologie en een nieuwe aluminium mestpomp gebruikt.

De Terra Variant is dus niet gewoon een machine. Hij is het concept voor slagkrachtig en duurzaam werken – voor iedereen. Zo kunt u efficiënt gebruik maken van de steeds korter wordende bewerkingperiodes en de bodem daarbij ontzien.

De Terra Variant 435 ontwikkelt in Eggmühl (Beieren, Duitsland):

- > Een duurzaam totaalconcept – voor uw succes
- > Een consequent lichte bouw – want het ontzien van de bodem begint bij het gewicht
- > Design met functionaliteit – perfecte overzichtelijkheid voor uw veiligheid
- > Ontwikkeld aan de hand van informatie van onze klanten – u kent uw velden zelf het allerbeste



Made in
GERMANY
Made in



Duurzaam zijn.



„In de ‚kleine‘ Terra Variant steekt heel wat passie. We hebben het onszelf niet gemakkelijk gemaakt en alle componenten getest. Bijzonder trots was ik toen we voor het eerst op de weegschaal zijn gereden: maar 16,7 t eigengewicht – dat is onovertroffen en biedt onze klanten nieuwe perspectieven.“

Bernhard Fuchs
(productmanagement)

Het Trac-concept

Het beschermen van de agrarische grond is voor ons het belangrijkste doel. Een gering eigengewicht van het voertuig, een gepaste snelheid bij het rijden, een gedragen last (in tegenstelling tot een getrokken last) en de juiste rijstrategie zijn de beslissende factoren. De brede banden maken het Trac-concept compleet. De Terra Variant 435 combineert op die manier het optimaal ontzien van de bodem en de grootst mogelijke wendbaarheid met een daarop perfect afgestemd opbouwvolume.

Wendbaarheid

Met een draaicirkel van slechts 6,80 m en twee gestuurde assen is de Terra Variant extreem wendbaar. Met een wielbasis van 4,26 m en het centrale buisframe garanderen tegelijkertijd optimale stabiliteit in elke situatie.

Tevreden klanten op alle percelen:

- > 6,80 m draaicirkel – voor kleine percelen
- > 2 planetaire-stuurassen – om optimaal te kunnen manoeuvreren
- > 4,26 m lange wielbasis – voor een zeer goede stabiliteit
- > Stabiel centraal buisframe – als basis voor een lange levensduur
- > Continue 4 wiel aangedreven

Opbouwruimte

Belangrijk bij het werken met opbouwsystemen is dat de opbouwruimte ideaal op het draagvoertuig is geplaatst. Alleen dan kan een perfecte gewichtsverdeling worden gegarandeerd – en dit is de voorwaarde voor bodembescherming en rijcomfort.

Duurzaam en efficiënt werken:

- > Lasten dragen, niet trekken – de basis voor elke vorm van bodembescherming
- > 16 m³ mestopbouw – perfect op het voertuig afgestemd
- > Ideale gewichtsverdeling – voor beste rijeigenschappen

In evenwicht zijn.



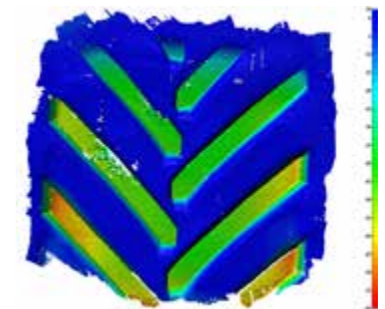
Banden



De Terra Variant 435 is standaard uitgerust met MICHELIN CerexBib2 VF 900/60 R38. De volledig nieuwe bandentechnologie maakt een lage bandendruk van 1,2 bar mogelijk, bij een voetprint tot 0,78 m² per wiel voor optimaal ontzien van de bodem.

Terra-banden voor optimale bescherming van de bodem:

- > Lage bandenspanning – voor de beste bodembescherming
- > Grote voetprinten tot 0,78 m² per wiel bij MICHELIN CerexBib2 VF 900/60 R38 – om schade door bodemverdichting te vermijden en voor een optimale gewichtsverdeling
- > Geringe spoordiepte – voor een uniform gewas
- > Gepaste snelheid bij het rijden – voor een lage bodemverdichting
- > Rijencultuur – voor het uitrijden in gewasrijen



Michelin CEREXBIB 2

Rijden in hondegang

Het rijden in hondegang garandeert dat elk oppervlak maar een keer wordt overreden. Elk wiel heeft zijn eigen spoor. Door de vier even grote wielen is het gewicht gelijkmatig verdeeld. Zo wordt schade door bodemverdichting consequent vermeden. Door het grote contactoppervlak bij het rijden in hondegang worden gewicht en trekkracht overgebracht over een breed oppervlak – bij optimale slipwaarden op hetzelfde moment. Dat is het echte ontzien van de bodem.

De manieren van sturen van de Terra Variant 435:

- > Sturen op alle wielen – voor maximale wendbaarheid
- > Automatisch sturen links/rechts – voor rijden over een breed oppervlak en stabiel rijgedrag op hellingen
- > 4-wiel besturing – voor de benutten van het multipass-effect bij spoor-in-spoor-rijden
- > Sturen met de hand – voor onafhankelijk sturen van de achteras met een joystick
- > Rijden op de weg – voor grote rijveiligheid op de openbare weg



„Het geringe gewicht van de nieuwe Terra Variant 435 maakt het ons mogelijk om vroegtijdig op onze percelen te kunnen rijden – en dat is voor ons in het voorjaar een enorm voordeel.“

**Josef Blümel
(Blümel GmbH)**

Het uitrijden van mest in het voorjaar wordt steeds belangrijker omdat de periodes voor het uitrijden van mest korter worden. Tijdens de vegetatiefase is de behoefte aan stikstof groot, zodat de uitgereden mest door de planten perfect kan worden opgenomen. Wie optimaal gebruik kan maken van die korte periode zal milieubewust te werk gaan, en daardoor goed zijn voorbereid op de toekomst.

De snelle en kostenefficiënte aanlevering van dierlijke mest is een apart onderdeel van het proces met een beslissende betekenis. Daarbij zijn alle voertuigen in de keten gebaseerd op de Terra Variant. In het hele systeem van het uitrijden van mest worden er zo geringe kosten voor brandstof en slijtage bij alle voertuigen gerealiseerd.

De aanvoer met vrachtwagens of tractoren moet dus optimaal zijn afgestemd op het transport over de weg. Het aantal vrachtwagens hangt af van de afstand van het transport en de wegstructuur. Het volume van de aanvoercombinaties richt zich dan naar de Terra Variant, waarbij zich in de praktijk de meest uiteenlopende oplossingen hebben bewezen.

Het tankvolume van de Terra Variant van 16 m³ maakt in combinatie met uiterst korte zuigtijden van ca. 2 minuten de kortste standtijden van de aanvoervoertuigen mogelijk. Met zijn kleine draaicirkel van maar 6,80 m is de Terra Variant ook op kleine percelen optimaal inzetbaar. Door het geringe eigengewicht en de brede banden kan hij bovendien in het voorjaar zo worden ingezet dat de bodem wordt beschermd. Dit verlengt de effectieve werktijden voor het uitrijden en zorgt voor de juiste impact – met de Terra Variant optimaal voorbereid voor korter wordende periodes om mest uit te rijden, met name in het voorjaar.

Concept

De Terra Variant is compleet doordacht, zodat u optimaal bent voorbereid op de landbouw van morgen.

COMFORTCABINE

- > HOLMER SmartDrive – voor ontspannen werken
 - HOLMER EasyTouch met 12,1-inch Touch-Terminal
 - Ergonomische joystick met sneltoetsen
 - Jog-Dial voor terminalbesturing
 - Driepuntshef- en ventielbesturing
 - Voertuigdiagnose
- > HOLMER functionele armluning – voor ergonomisch werken
- > Automatische climate control – om het hoofd koel te houden
- > GRAMMER zitting – voor ontspannen werkdagen

RIJAANDRIJVING

- > Hydrostatische rijaandrijving – voor traploos rijden van 0-40 km/h
- > Maximumsnelheid van 40 km/h – voor snelle toepassingen
- > HOLMER DynaProtect – voor een dynamisch ingestelde voorloop

HYDRAULISCHE ONDERDELEN AAN DE ACHTERKANT

- > Hydraulisch zwenkbare driepuntshef categorie III – voor geringste belasting van het materiaal bij 70 kN hefkracht
- > Driepuntshef be- en ontlasten – voor mestinjectie in groeiende percelen
- > 3 dubbelwerkende hydrauliekventielen; opbrengst en tijd instelbaar – voor grote flexibiliteit
- > Load-Sensing en Power-Beyond – voor optimale olievoorziening

DIESELMOTOR

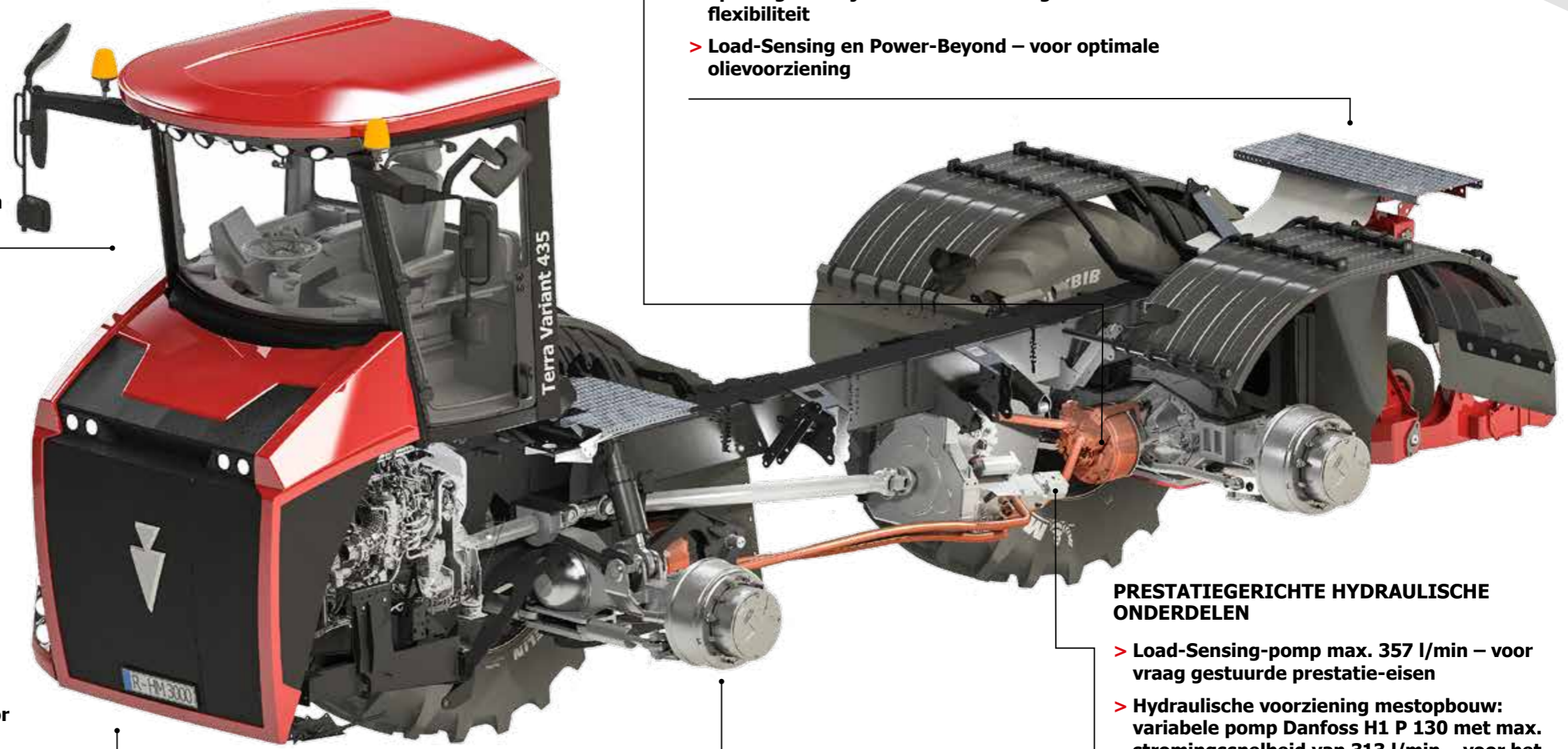
- > Mercedes Benz OM 470 LA – emissienorm Stage V
- > 435 pk / 320 kW – voor passende prestaties
- > Ad-Blue uitlaatgasbehandeling – voor een schoon milieu

ONDERSTEL

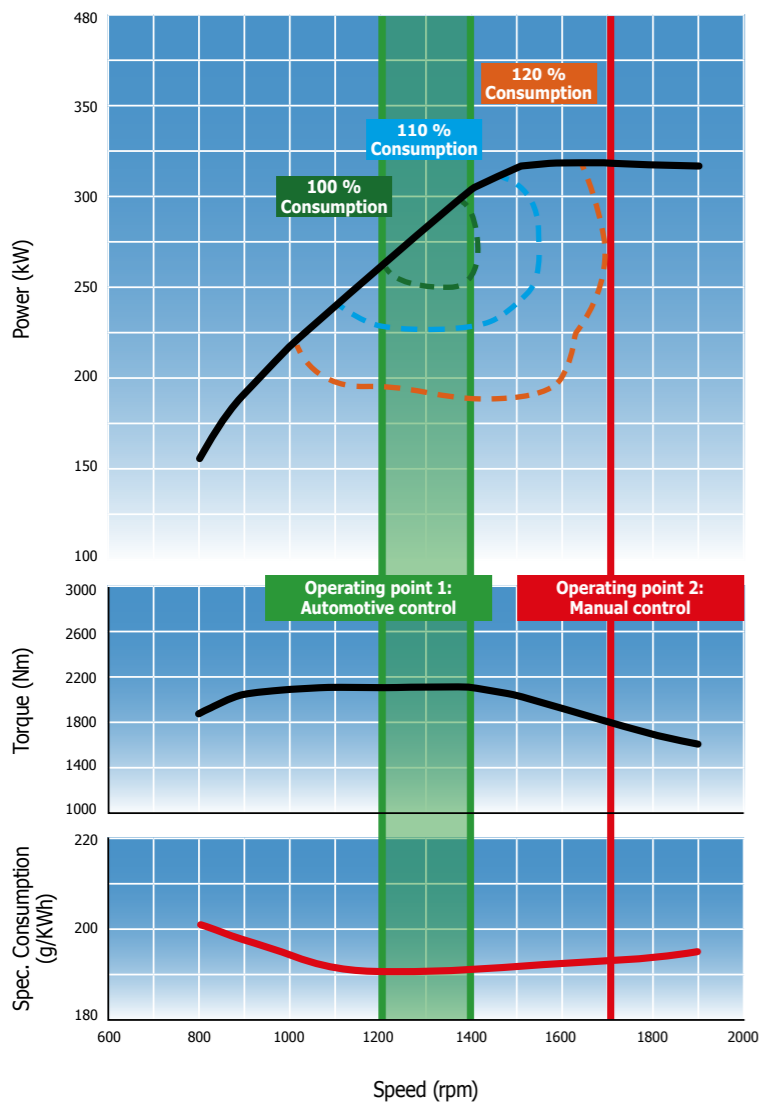
- > 2 planetaire-stuurassen – voor perfecte wendbaarheid
- > Hydraulisch geveerde pendelas voor – voor nog meer rijcomfort
- > Hellingstabiliseringssysteem – voor veiligheid in alle situaties

PRESTATIEGERICHTE HYDRAULISCHE ONDERDELEN

- > Load-Sensing-pomp max. 357 l/min – voor vraag gestuurde prestatie-eisen
- > Hydraulische voorziening mestopbouw: variabele pomp Danfoss H1 P 130 met max. stromingssnelheid van 313 l/min – voor het aanzuigen bij stationair toerental



Wees een met jezelf.



Brandstof zinvol inzetten:
De prestatieafhankelijke, automatische snelheidsregeling van de dieselmotor maakt het mogelijk dat die bij het werk altijd in het optimale verbruiksspectrum loopt.

Rijsnelheden worden tijdens het veldwerk gehandhaafd door de cruise control zonder dat de bestuurder het gaspedaal hoeft in te drukken.

Bij rijden op de weg wordt het toerental van de dieselmotor automatisch gereduceerd – zo wordt er brandstof bespaard.



Motor

Motortechnologie van Mercedes Benz en het geringe eigengewicht maken de Terra Variant 435 tot een perfect voertuig voor de inzet in de lente. Met 435 pk / 320 kW worden bemesters tot 3 t zonder problemen ingezet en worden lasten ondersteund waarbij de bodem wordt ontzien. De Terra Variant voldoet aan de emissienorm Stage V. AdBlue zorgt ervoor dat in het verbrandingsproces ontstaande stikstofoxiden bij de nabehandeling van de uitlaatgassen in pure stikstof en water worden veranderd – in het belang van het milieu. Voor regelmatige onderhoudswerkzaamheden is de motorruimte breed toegankelijk – voor veiligheid en ergonomische arbeidsvoorwaarden.

De „kleine“ Terra Variant:

- > 435 pk / 320 kW – voor passende prestaties
- > Emissienorm Stage V – milieuvriendelijk
- > Optimale koppelkarakteristieken – voor efficiënte motorprestaties
- > Max. koppel van 2.100 Nm bij 1.300 RPM – voor lage motortoerentallen en een gering brandstofverbruik
- > Automatische snelheidsregeling – voor verbruiks geoptimaliseerd werken
- > Laag diesilverbruik – voor optimale controle van de kosten
- > Motor voor de vooras geplaatst – daar waar de koeling het best is
- > Makkelijke toegankelijkheid – voor het ergonomisch uitvoeren van onderhoudswerkzaamheden
- > Hydraulisch omkeerbare ventilatie met tijdsturing – voor een schone radiator
- > Diesel- en AdBlue-tankklappen naast elkaar – voor snel bijtanken

Organiseer jouw krachten.

Rijaandrijving

De „kleine“ Terra Variant heeft een innovatieve hydrostatische rijaandrijving met van elkaar onafhankelijke asaandrijvingen, die het traploos rijden van 0-40 km/h mogelijk maakt – cardanassen naar de assen zijn daardoor niet nodig. Voor de onafhankelijke sturing van de assen zijn aan de hoofdpomp twee separate pompen voor de rijaandrijving ingebouwd. Elke as heeft daardoor zijn eigen aandrijving.

Nieuw voertuig, nieuw concept:

- > **Hydrostatische rijaandrijving – voor traploos rijden van 0-40 km/h**
- > **Twee aparte asaandrijvingen – voor het rijden zonder cardanassen**
- > **Grote remtrommels – voor uw veiligheid**
- > **Luchtremvoorziening optioneel – voor getrokken aanbouwapparatuur**
- > **Centrale smering – voor alle belangrijke smeerpunten**
- > **Smeerintervallen instelbaar – voor individuele toepassingen**
- > **Maximumsnelheid 40 km/h bij rijden op de weg – voor snelle toepassingen**
- > **Maximumsnelheid 32 km/h bij het rijden in het veld – voor efficiënt werken**

DynaProtect 
Alleen vliegen heeft minder bodemdruk.



DynaProtect

Uniek: met het HOLMER DynaProtect bestuurderassistent-systeem worden bodem en gewas tijdens het mest uitrijden optimaal beschermd. Nadat de chauffeur vooraf „grasland/graan“ of „rijencultuur/stoppel“ heeft geselecteerd, past het systeem zich volledig automatisch aan.

Op een vlakke ondergrond garandeert het systeem een gelijkmatig rollen van de wielen zonder voorloop – op die manier wordt schade aan het groeiende gewas en slijp gereduceerd.

Bij grasland op hellingen wordt de voorloop van de vooras licht verhoogd – het voertuig wordt veilig gestabiliseerd en de grond gelijktijdig maximaal beschermd.

Bij gewassen in rijen op hellingen wordt de voorloop verder verhoogd om te garanderen dat het voertuig in het spoor blijft en zo het gewas te beschermen.

Als de achteruit wordt ingeschakeld wisselt de voorloop automatisch naar de achteras. Dat maakt het rijden veilig en gemakkelijk en garandeert kleinste draaicirkel. Alle instellingen zijn dynamisch en hangen af van de informatie die de hellingsensor doorgeeft.

In de modus „rijden op de weg“ wordt automatisch een consequente nul-voorloop ingesteld om de banden te beschermen en het brandstofverbruik te minimaliseren.



Blijf voorop.



Voorasvering en hellingondersteuning

De unieke HOLMER-voorasvering garandeert veiligheid en constant hoog rijcomfort met hellingondersteuning en automatische vlakstelling. In combinatie met een wielbasis van 4,26 m en de brede Terra-banden kan de Terra Variant zonder problemen op hellingen rijden, met maximale rijstabiliteit.

Veiligheid en rijcomfort in alle situaties met de Terra Variant:

- > Volledig automatische en traploze vlakstelling – zodat de bestuurder zich kan concentreren op zijn taak
- > Veerstugheid drietraps in te stellen – voor aanpassing aan plaatselijke omstandigheden
- > Pendelas met alle vrijheidsgraden – voor maximale aanpassing aan het terrein
- > Hellingondersteuning te blokkeren – voor aanpassing aan plaatselijke omstandigheden
- > Active vering ook bij geblokkeerde hellingondersteuning – voor ideaal rijcomfort ook op een helling



Rechtop staan.

Driepuntshef

De volledig hydraulisch zwenkbare hefinrichting van de Terra Variant is speciaal ontwikkeld voor het professioneel werken met mest. Over die unieke techniek beschikt alleen de Terra Variant.

De driepuntshef is bevestigd aan het hoofdframe en wordt volledig automatisch naar links of rechts gezwenkt door twee dwarsgelegen zwenkcilinders. Alle verbindingpunten tussen voertuig en aanbouwapparatuur staan door het volledig zwenkbare frame ook in de hondengang altijd in een rechte lijn tot elkaar. Zo kan het materiaal de krachten bij het uitrijden van de mest optimaal opnemen – voor een lange levensduur van de componenten.

Voor mestinjecteurs is standaard een laad- of lossysteem geïntegreerd. De bestuurder kan de bemester per druk op de knop in de terminal bij droogheid met druk verzwaren of bij natte omstandigheden ontlasten.

Uniek bij zelfrijdende arbeidsmachines:

- > **Volledig zwenkbare driepunt – voor maximale stabiliteit**
- > **Driepuntshef categorie III – voor aanbouwapparatuur tot 3 t**
- > **Recht lijnende krachten – voor spanningsvrije inzet en dus langste levensduur van alle onderdelen**
- > **3 dubbelwerkende ventielen; opbrengst en tijd in te stellen – voor absolute flexibiliteit**
- > **Load-Sensing en Power-Beyond – voor een optimale olievoorziening**
- > **Standaard laden en lossen – voor mestinjectie in stationaire opslag**
- > **Vrijloop driepuntshef via terminal eenvoudig in te stellen – voor geringste slijtage**
- > **Geïntegreerd in de centrale smering – voor onderhoudsvrij werken**
- > **Topstang in categorie 3/4 – perfect afgestemd op de aanbouwapparatuur**
- > **Vanghaak of kogelooeg voor hefarm naar keuze – voor verschillende aanbouwapparatuur**

Beloftes waarmaken.

„Als monteur ben ik altijd direct op locatie bij de klant. Ik help in moeilijke situaties en luister ook goed naar de wensen en kritiek. Die tips en mijn eigen ervaring kan ik bij HOLMER direct doorgeven aan de ontwikkelingsafdeling – een fijn gevoel als het eindresultaat dan te zien is. Ik verheug me op het begeleiden van de Terra Variant 435.“

**Richard Köllner
(klantenservice)**



Over de hele wereld zijn er bij HOLMER 400 medewerkers dagelijks bezig om onze machines voor u nog verder te verbeteren. Van de ontwikkeling tot en met de klantenservice komt bij HOLMER alles uit één bedrijf. Blijven ontwikkelen en passie zijn kenmerkend voor de samenwerking. Ons succes is een prestatie van het hele team. Daarom zijn wij leidend op het gebied van technologie. Wereldwijd. Voor uw succes.

Verlichting

Het verlichtingsconcept van de Terra Variant verandert de nacht tot dag. Ook bij nachtelijke inzet is zo een optimaal zicht gegarandeerd. Het arbeidsbereik van de machine wordt door max. 31 LED-schijnwerpers tot 100 % belicht. Dat garandeert maximale veiligheid bij het aanzuigen of bij het controleren van de bemester – en dat met name 's nachts.

Meer licht, meer veiligheid:

- > **Perfekte verlichting van het arbeidsgebied – voor uw veiligheid**
- > **Max. 31 LED-schijnwerpers met tot 3.400 lm – voor beste verlichting op het veld en op de weg**
- > **Standaard 4 x 1.950 lm sterke LED-dimlichten en grootlichtschijnwerpers incl. dag rijdt verlichting – voor ontspannen rijden op de weg**



Altijd goed zicht.



Cabine

Het dynamische design maakt de Terra Variant 435 uniek – hoekig, mannelijk, krachtig. Door de naar voren aflopende motorkap, de aan de zijkant gemonteerde zuigarm en de geïntegreerde uitlaatdemper heeft de bestuurder vanuit de cabine perfect zicht rondom – voor nog meer veiligheid op het veld en op de weg. De bewezen HOLMER-comfortcabine II garandeert ook voor de Terra Variant 435 het comfortabel werken gedurende de klok rond – voor werken naar tevredenheid.

Want de bestuurder is onze belangrijkste man:

- > **Perfect vrij zicht – voor uw veiligheid op het veld en de weg**
- > **Op de bestuurder georiënteerde bedieningselementen – om ergonomisch te kunnen werken**
- > **Krachtige climate control en getint warmte dempend glas – om het hoofd koel te houden**
- > **Hydrodynamische cabinevering – voor optimaal rijcomfort**
- > **Uitstekende geluidsdemping met maar max. 63 dB geluidsniveau – om ontspannen te werken**
- > **Royaal plaats, met opbergvakken – voor persoonlijke vrije ruimte**

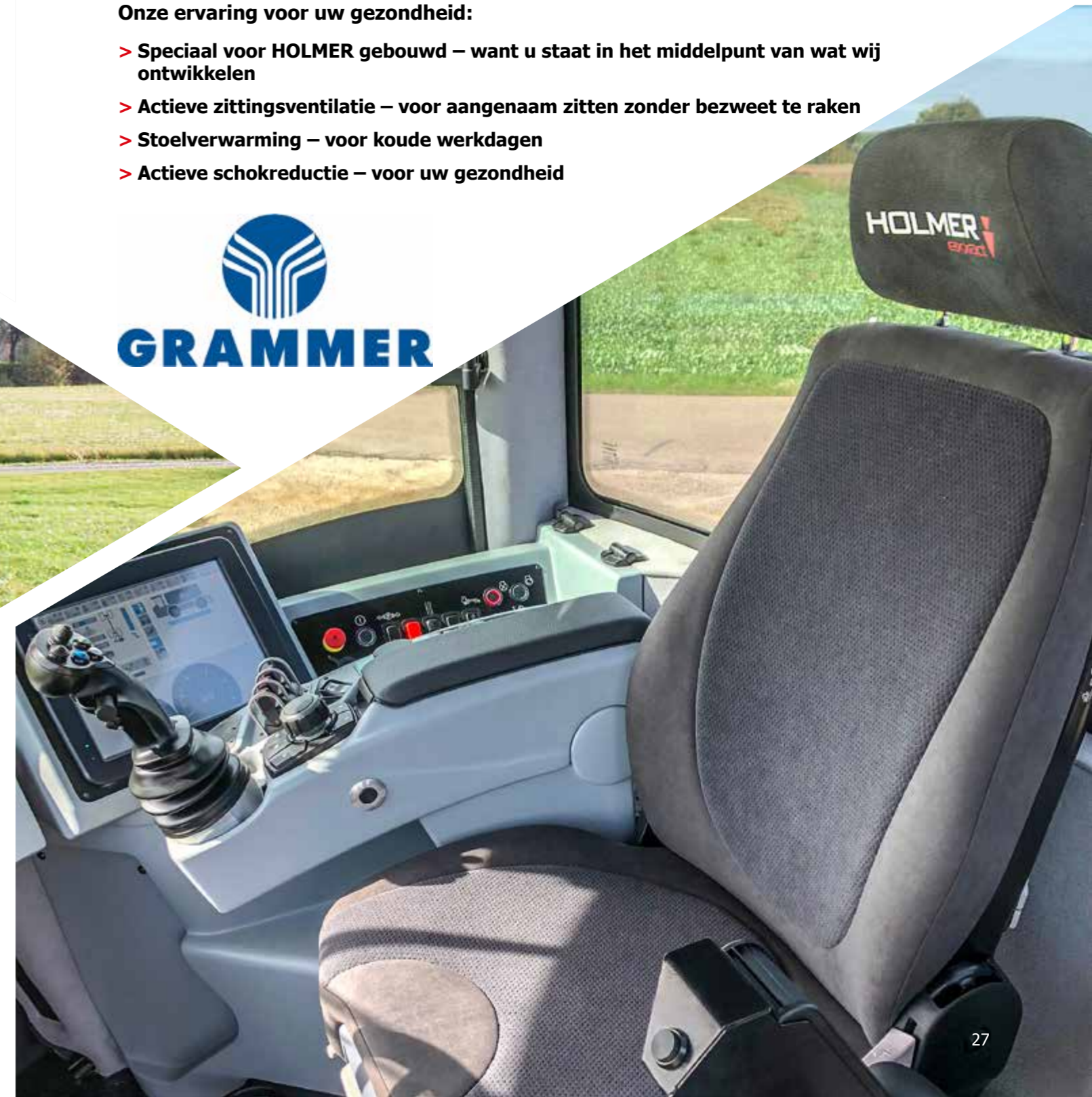
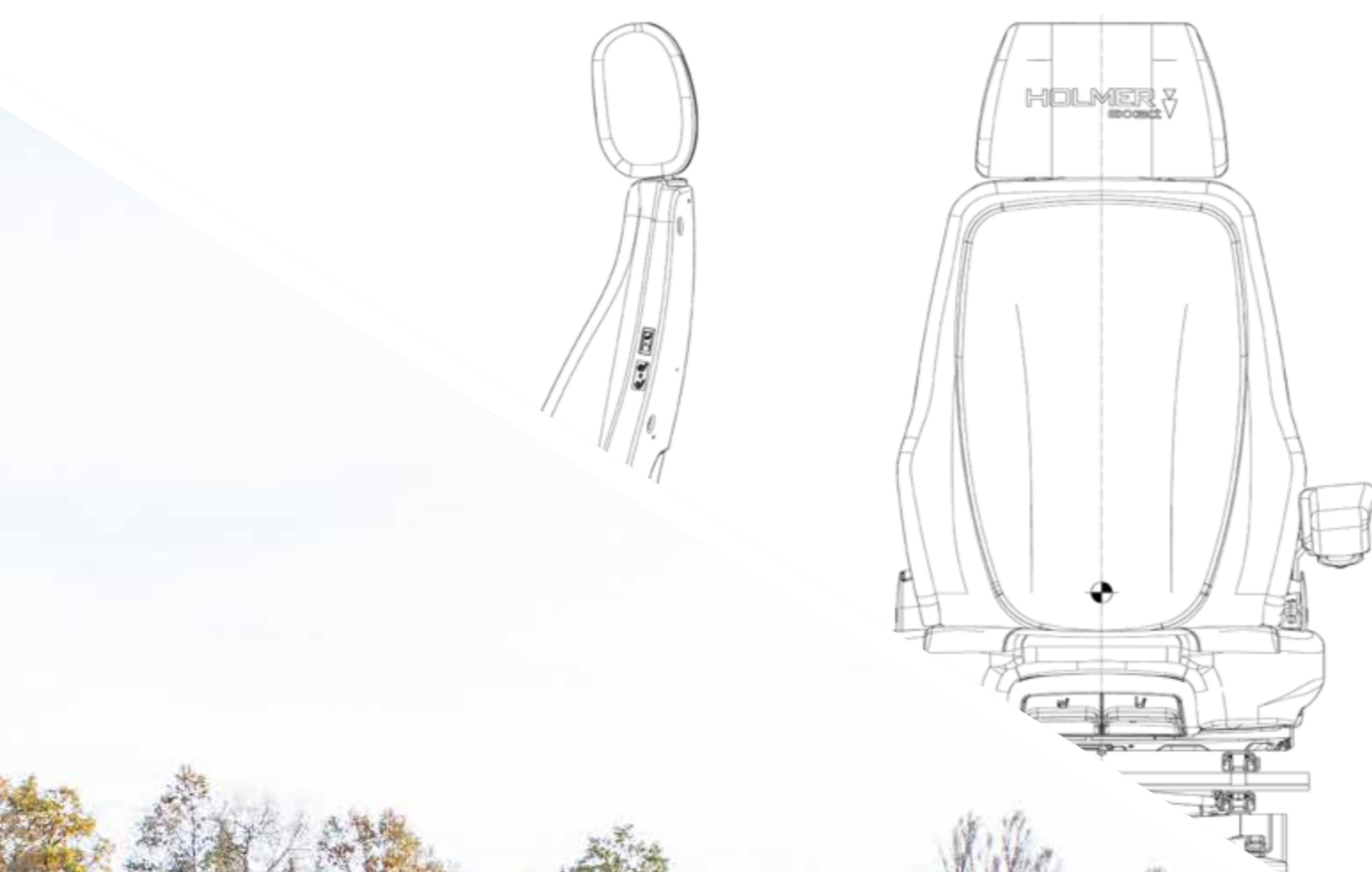
Profiel tonen.

GRAMMER ACTIEFZITTING

Met het oog op continu-inzet zorgt de speciaal voor HOLMER gemaakte actiefzitting van GRAMMER voor extra rijcomfort. De zitting stelt zich automatisch in op het gewicht van de bestuurder, dempt en zorgt door actieve zittingsventilatie voor een aangenaam klimaat. In verbinding met een pneumatische rugsteun en de actieve schokreductie blijft de bestuurder op die manier ontspannen en uiterst geconcentreerd bij het werk. HOLMER biedt optimaal rijcomfort dat voldoet aan de hoogste eisen.

Onze ervaring voor uw gezondheid:

- > Speciaal voor HOLMER gebouwd – want u staat in het middelpunt van wat wij ontwikkelen
- > Actieve zittingsventilatie – voor aangenaam zitten zonder bezweet te raken
- > Stoelverwarming – voor koude werkdagen
- > Actieve schokreductie – voor uw gezondheid



Toon Kracht.

HOLMER SmartDrive

HOLMER SmartDrive is het intuïtieve bedieningsconcept voor de HOLMER-machines. De combinatie van de Touchscreen-Terminal, joystick, Jog-Dial en driepuntsbesturing garandeert dat elke gewenste functie snel en gemakkelijk te bereiken is. Zelf te programmeren toetsen en sneltoetsen zorgen voor het ontspannen werken – want de bestuurder is onze belangrijkste man.

Vernetzung durch Schnittstellen

Opbouwfuncties en uitrijdmanagement worden direct in de HOLMER EasyTouch-Terminal afgebeeld. Bovendien is een ISOBUS-interface voor het uitwisselen van data geïntegreerd. De signaal-aansluiting maakt het bedienen van extra apparatuur mogelijk, zoals bijvoorbeeld vangewasstrooiers. Met een snelheids- en hefsignaal is zo het inschakelen van die apparatuur in de normale werkprocedure mogelijk.

De bestuurder in het middelpunt:

- > Intuïtieve bediening – voor gemakkelijk en veilig werken
- > HOLMER EasyTouch 12,1 inch Touch-Terminal – alle informatie in één oogopslag
- > Bediening van de mesttechniek is volledig geïntegreerd in de HOLMER EasyTouch – voor maximaal bedieningscomfort
- > Ergonomische multifunctionele arMLEuning met Jog-Dial en joystick – voor het gemakkelijk bedienen van het voertuig
- > Afstemmen van alle bedienings-elementen op de bestuurder – want bestuurder en machine zijn één eenheid
- > Voertuigdiagnose – voor snelle hulp



Alles onder controle.

Bestuurderassistentsystemen

Wij werken permanent aan technische oplossingen om de bestuurder zo goed mogelijk te ondersteunen en te ontlasten – zodat hij zich helemaal kan concentreren op zijn eigenlijke taak: het leveren van uitstekend werk.

De vergemakkelijken van het werk van de toekomst is vandaag al mogelijk:

- > **GPS-stuursysteem – voor precies aansluitende ritten**
- > **HOLMER TerraControl kopakkermanagement – voor optimale keermogelijkheden**
- > **Datamanagement – voor eenvoudige documentatie**
- > **ISOBUS-aansluiting – voor maximale connectiviteit**



GPS

Door precieze aansluiting van de rijen verlicht GPS de werklust van de chauffeur, slaat AB-lijnen op en behoudt de percelen. Bovendien kunnen al bewerkte sporen tot op de centimeter nauwkeurig worden geregistreerd en worden hergebruikt voor aansluitende bewerkingen.

U hebt de keus:

- > **GPS voorbereid – door Trimble**
- > **AB-lijn – voor eenvoudig recht rijden**
- > **A+-lijn – voor bewerkingen met vooraf gekozen hoek van de bewerkingsrichting**
- > **Adaptieve bocht – voor aansluitend rijden in de contourmodus**
- > **Identieke bocht – voor het rijden om obstakels**



Overzicht hebben
en houden.

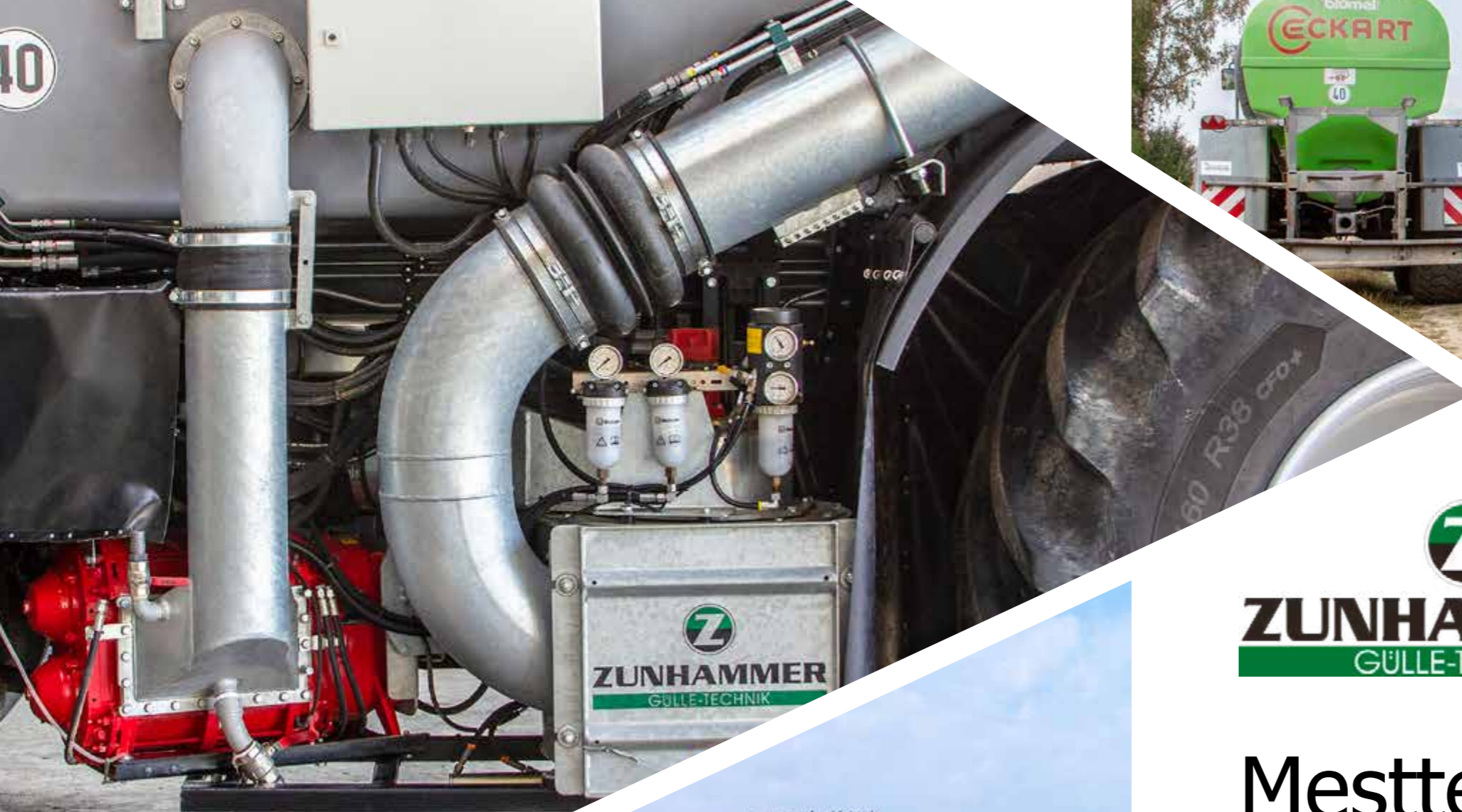


„Het rijcomfort in de Terra Variant is perfect. En met zijn extreme wendbaarheid is het een genoegen om op kleine oppervlakken te werken.“

**Patrick Gottswinter
(Blümel GmbH)**

Als licht en wendbaar voertuig demonstreert de Terra Variant 435 zijn sterke punten op het veld volledig. Ook in klein gestructureerde gebieden is hij dankzij zijn extreem kleine draaicirkel perfect in te zetten – en helpt bij het optimaal gebruik maken van krappe tijdsintervallen door de snelle bewerking van de velden. Met name in de lente is bovendien het geringe eigengewicht van de Terra Variant 435 een onovertroffen voordeel om in velden te kunnen rijden en daarbij de bodem te ontzien. Door de afgestemde prestatiereserves worden rij snelheden van 13 km/h bij het uitrijden van mest op grondniveau gerealiseerd. Op het einde van een werkdag kan de Terra Variant terugzien op aanzienlijke arbeidsresultaten: meer dan 1.000 m³ mest op een werkdag kan de kleine Terra Variant verwerken – en dat in een klein gestructureerd gebied.

Recht voor
zijn raap.



Mesttechniek

De Terra Variant met de bekende ZUNHAMMER mesttechniek: het antwoord op de uitdagingen voor iedereen bij het uitrijden van mest van vandaag en morgen. Of het gaat om hoge prijzen voor minerale mest, strengere regels voor het uitrijden en milieubescherming of de daardoor verkorte uitrijdperiodes van waardevolle organische dierlijke mest – de Terra Variant bespaart de bodem en reduceert daardoor kosten bij de gewasproductie. In verbinding met individueel te combineren bemesters brengt de Terra Variant waardevolle organische dierlijke mest in gewassen of op stoppels, en wel tegelijkertijd slagvaardig, milieubewust en bodemvriendelijk. Daarbij beschermt het Terra Variant concept de bodemstructuur en het gewas op duurzame wijze.

De mesttechniek van de Terra Variant 435 in één oogopslag:

- > 16 m³ tankvolume – voor een perfect evenwicht
- > VOGELSANG-pompsysteem – voor de kortste zuigtijd van ca. 2 min.
- > Zijdelings aanzuigen – voor perfecte overzichtelijkheid en veiligheid
- > Rechthoekig leidingsysteem – voor geringe stromingsverliezen
- > Een modulair systeem samen met de „grote broer“ Terra Variant 585 – voor het snel aanleveren van reserve-onderdelen

WIR WISSEN
WAS DRIN
IST...

...Nährstoffmessung
an Bord!



Concept mesttechniek

Korte afstanden en optimale leidingdiameters zijn de basis voor de hoogste efficiëntie van zuigen pompcapaciteit bij de Terra Variant.

AANZUIGLEIDING

- > Gewicht besparende zuigarm – voor extra gewichtsreductie
- > 5,70 m lange, 158° zijdelings zwenkbare zuigarm – voor maximale reikwijdte en het overbruggen van sloten en hellingen
- > Zuigarm met automatische inklapfunctie met joystick te bedienen – voor optimale ontlasting van de bestuurder
- > NW 250 mm met speciaal aangepaste leiding – voor minimaal drukverlies in het systeem
- > Aanzuigen bij stationair toerental van 800 RPM – voor brandstofbesparing
- > Automatisch uitschakelen van de vulprocedure – om schoon te kunnen werken
- > Het legen van de tank is mogelijk via de zuigarm – tegen het achterblijven van mest in de aanvoer

BESTURING VAN DE OPBOUW

- > Volledig automatische regeling van de uit te rijden hoeveelheid – voor exact uitrijden
- > Voorbereiding voor ZUNHAMMER VAN-Control – voor het precies doseren van de nutriënten



DRUK LEIDINGEN

- > NW 200 mm – voor maximale doseerprecisie
- > Geïntegreerde driewegkraan en 2 hydraulische schuiven – voor het sturen van de meststroom
- > Leidingwerk door de kunststof tank – voor laagste stromingsverliezen
- > Hydraulische DropStop – voor het precies sturen van de bemester

SNIJ-INRICHTING

- > RotaCut® 10000 MXL – voor max. 10.000 l/min doorstroomhoeveelheid
- > ACC-Automatic Cut Control – voor een constant snijvermogen
- > Druk op het snijmes in te stellen voor verschillende soorten mest – voor gemakkelijk en snel reageren
- > Automatische verandering van draairichting – voor gelijkmatige scherpte van de messen
- > Hydraulische afsluiter – voor het gemakkelijk legen van de RotaCut®

ROTTERENDE VERDRINGERPOMP

- > VOGELSANG VX 186-368 QD in aluminium uitvoering – voor snelste vultijden van ca. 2 min
- > Sterke max. 9.000 l/min uitgang – voor een betrouwbaar groot zuig- en pompvermogen
- > Sturing van het aanzuigen en uitrijden van de mest met de joystick – voor gemakkelijke bediening

Prestaties leveren.



Heb passie.



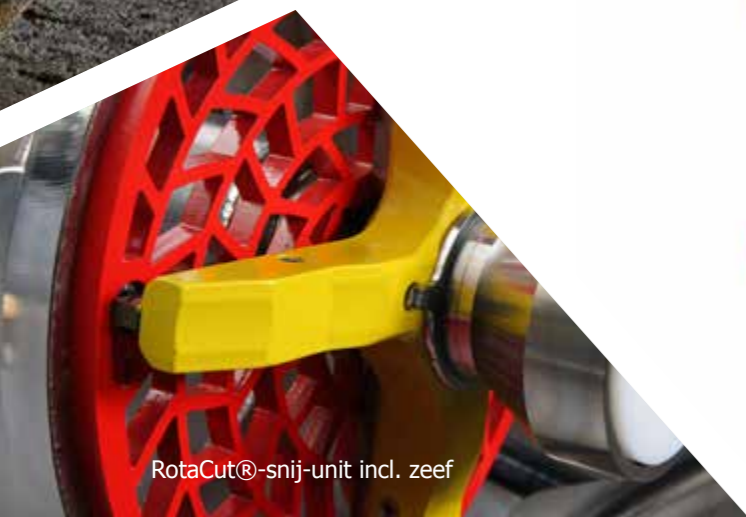
Pomptechniek

De bekende roterende verdringerpomp VX 186-368 QD van VOGELSANG heeft een grote capaciteit en garandeert een betrouwbaar groot zuig- en pompvermogen van tot 9.000 l/min. In ca. twee minuten wordt zo 16 m³ mest aangezogen.

Omdat het aankomt op de optimale pomp:

- > **Tweetraps hydromotor direct bij de pomp – voor een optimale zuigkracht en grotere uitrijdhoeveelheden**
- > **HiFlo®-zuiger en een standaard Quick-Service-uitvoering – voor lange looptijden, lage onderhoudskosten en minimale pulsatie**

Voor maximale bescherming van de mestpomp is de Terra Variant standaard uitgerust met de VOGELSANG snij-unit RotaCut® 10000 MXL. Vezelstoffen of vreemde objecten als bijvoorbeeld gras, stro of stenen worden daarmee betrouwbaar klein gesneden of afgescheiden. Het hoge doorloop-vermogen van de snijzeef garandeert bovendien een cavitatie-vrije loop van de roterende verdringerpomp tijdens het aanzuigen.



RotaCut®-snij-unit incl. zeef



Hoogwaardige verdringerpomp VX 186

Er gewoon
zijn.

HOLMER Service

Dicht bij de klant, betrouwbaar, competent, snel – de overtuigende prestatie van de Terra Variant wordt consequent doorgetrokken naar een service die op uw behoefte is afgestemd. Van de individuele servicecheck tot en met onze 24-uur-Servicelijn staan we altijd voor u klaar.

- > **Vele servicepartners door heel Europa en daarbuiten en HOLMER-servicemonteurs die bij ons in dienst zijn – voor u ter plekke met de snelst mogelijke service**
- > **24-uur-service-Hotline – altijd bereikbaar voor u**
- > **Een nieuw logistiek centrum van 7.500 m² – voor een perfecte verzorging met reserveonderdelen**
- > **24-uur-versturen van reserveonderdelen tijdens de periode wanneer het erop aan komt – u kunt erop rekenen als u aan het werk bent**
- > **Het hele programma reserve-onderdelen gemakkelijk te bestellen in de Onlineshop – altijd toegankelijk voor u**
- > **Kosteloos, omvangrijk trainingsprogramma – zodat u optimaal bent voorbereid**
- > **Terra Variant PowerCheck – een individueel serviceaanbod voor optimale veiligheid**
- > **Grote intervallen tot 750 draaiuren tussen de onderhoudsbeurten – voor geringe onderhoudskosten**



Tweedehands machines

Door de uitstekende bouw kwaliteit "made in Germany" en het gebruik van hoogwaardige componenten behoudt de Terra Variant zijn waarde gedurende een groot aantal jaren. Ook de vraag naar tweedehands machines is dus groot.

De minimale afschrijving en de geringe onderhoudskosten garanderen het succes voor loonbedrijven.

Bent u ook op zoek naar een HOLMER Hero?
Neem dan contact met ons op!

Stabiel zijn.

Technische gegevens

Motor	Mercedes Benz OM 470 LA Stage V
Cilinders	R-6
Inhoud	10,7 l
Nominaal toerental	1.700 Toeren/min
Nominaal vermogen bij 1700t/min	320 kw/435 pk
Max koppel bij motortoerental 1300 t /min	2.100 Nm
Inhoud brandstoftank	automatische koeler reconditionering ca. 640 l
Inhoud adblue tank	ca. 95 l

Aandrijving	
Hydrostatische aandrijving	HOLMER DynaProtect traploos van 0-40 kmh
Maximale snelheid	40 km/h bij wegtransport 32 km/h bij het rijden in het veld
Wiel aandrijving	permanente aandrijving op alle wielen

Assen	2 planetaire stuur assen met as aandrijving
Sperddifferentieel	voor en achter as pneumatisch in schakelbaar
As vering met geïntegreerde hellingscorrectie	enkelvoudige ophanging van de vooras: Hydraulische vering inclusief niveauregeling, hydraulische afsteuning voor hellingsstabiliteit

Besturing	
Besturingsmogelijkheden	4 wiel sturing, 2 wiel sturing en hondegang sturing

Wielen en banden	
	Ultraflex-bandentechnologie VF 900/60 R 38 CFO+ 193 A8 TL CerexBib2 VF 580/85 R 42 CFO+ 183 A8 TL CerexBib2 (bruitbreedte 2,55 m) Bereifung für Reihenabstand 75 cm (Spur 2,25 m) VF 580/85 R42 CFO+ 183 A8 TL CerexBib IF 1000/55 R32 CFO 188 A8 TL (bruitbreedte 3,30 m)

Remmen	
Bedrijfsrem	hydraulische Trommelremse
Handrem	Federspeicher-Feststellbremse

Hydraulisch systeem	
Inhoud Hydrauliek tank	170 liter
Maximale opbrengst loadsensing	357 l/min

Hydrauliek opbrengst (afhankelijk van uitrusting)	
Verstelpomp (mest hoofdaandrijving)	Danfoss H1 P 130
Maximale druk	350 bar
Maximaal volume bij 1700 t/min	313 l/min

Hydrauliek achterzijde	
Catagorie	Cat 3
Hefkracht	70 kN

Functies	heffen, zakken inclusief belasten of ontlasten, driepunt zwenkbaar 2 zijden
Aansluitingen achterzijde	3 dubbelwerkende ventielen met zweefstand, tijd en volume geregeld
Externe controllers	knop achter
Interfaces	isobus- interface signaalstekkerdoos inclusief snelheidssignaal en hef positie
Stroomvoorzorging	24 v dynamo 150 A 12 v dynamo 70 A

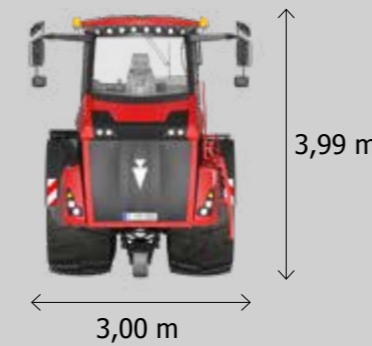
Comfort cabine	
	rondom glas met uitzet ramen Hydro dynamische cabine vering climate control stereo CD-Radio DAB+ met bluetooth driepunt-bedienteil hydraulisch kantelbaar voor Service werk Grammer aktivsit stoel
Inovatieve Bedieningsconsole HOLMER SmartDrive	12,1 inch touchscreen Holmer EasyTouch ergonomische multifunctionele armleuning met joystick en Jog Dial met makkelijke snel toetsen geïntegreerde bediening bediening van de opbouw techniek is geïntegreerd in de Holmer Easy Touch

Verlichting	
Rijverlichting	2x breedstraler LED (1.950 lm) inclusief dagrijverlichting 2 x verstralers LED (1.950 lm) inclusief dagrijverlichting
Werkverlichting	4 x LED (3.400 lm) in motor behuizing 4 x LED (2.500 lm) in cabine dak voor, breedstralers 2 x LED (2.500 lm) in cabine dak achter 4 x LED (3.400 lm) cabine dak voor verstralers 2 x LED (3.000 lm) op de spatborden links en rechts voor

Centrale smering	BEKA MAX elektronisch gestuurd intervalsmering en handmatig bediening via terminal, instelbaar
-------------------------	---

maten	
Totale lengte inclusief hef	9,67 m
Breedte	3,00 m bei 900/60 R38
Hoogte	3,99 m
Wielbasis	4,26 m
Minimale draaicircel	6,80 m

Extra uitrusting	
	2 x LED (3.400 lm) zijkant cabine dak 2 x LED (3.000 lm) op spatbord achter, links en rechts achteruitrijcamera, opgebouwd op extern werktuig luchtdrukrem aansluiting voor aanhanger Holmer TerraControl kopakkermanagement uitneembare koelbox



Technische gegevens mesttechniek



Mesttechniek Zunhammer	
Opbouw	vast gemonteerde afzettank met 16m ³ volume lichte, frameloze GFK (polyester) tank inclusief ontluchting 3 klotsschotten met overloop optische en analoge vul aanwijzing
Aansturing mestcomputer	mest computer geïntegreerd in terminal isobus interface voor taakbeheermachine automatische toerenregeling bij overladen geïntegreerde bediening in multifunctionele rijhandle
Zuigsysteem	zuigarm NW 250 Seiten Andock System lengte 5,70 mtr 158 graden draaibaar, hydraulisch inklapbaar geïntegreerde inklapautomaat automatische vulafslag pneumatische beluchtingsventielen om restant uit te brengen overzuigen bij 800t/min
Leidingsysteem	zuigleiding gegalvaniseerd 10 inch drukleidingen gegalvaniseerd 8 inch Feeder 10 inch gegalvaniseerd hydraulisch gestuurd zijdelings 3 weg kraan gegalvaniseerd 8 inch hydraulisch gestuurd
Verlichting	4 x LED (2.500 lm) op Leuchentrager, achter 1 x LED (2.500 lm) op aanzuigbuis
Camera	camera op aanbouw
Mestpomp	wormpomp is omkeerbaar. Ledigen via zuigarm mogelijk
Type	Vogelsang VX 186-368 QD Aluminium versie Quick Service Uitvoering met HiFlo® rubber
Maximale opbrengst	max 9000 ltr /min traploos regelbaar
Aandrijving	hydrostatisch; hydrauliek motor direkt aan pomp gemonteerd
Snijwerk	
Type	Vogelsang RotaCut® MXL 10000
Maximale flow	max. 10.000 l/min
Aandrijving	hydraulisch
Verkleiningstechniek	wisselbare snijmessen van messen staal ACCvoor gelijk blijvende druk op de snijmessen instelbare druk op snijmessen automatische omkeerinrichting mest vreemde producten afscheiding inclusief stenenvanger
Extra uitrusting	
	zuigaansluiting gegalvaniseerd NW 150 met afsluiter rechts doseer eenheid voor nutriënten VAN-Control voor toediening van nutrient-controlled

veranderingen, door technische vooruitgang, voorbehouden; TUV en voor beroepsgeenootschappen getesten goed bevonden; vanzelfsprekend CE goedkeur



Go your own way.



HOLMER Maschinenbau GmbH
Regensburger Straße 20
84069 Schierling/Eggmühl

TEL.: +49 (0) 94 51/93 03-0
FAX: +49 (0) 94 51/93 03-31 32 00

info@holmer-maschinenbau.com
www.holmer-maschinenbau.com

HOLMER 
exxact