



Terra Variant 435

HOLMER 

Terra Variant 435

Der Gülletrac für jedermann.

Der Terra Variant 435 ist der „kleine Bruder“ des Terra Variant 585. Der extrem leichte Gülletrac ist bestens geeignet für die Bestandesdüngung im Frühjahr und zum bodennahen Ausbringen von Gülle.

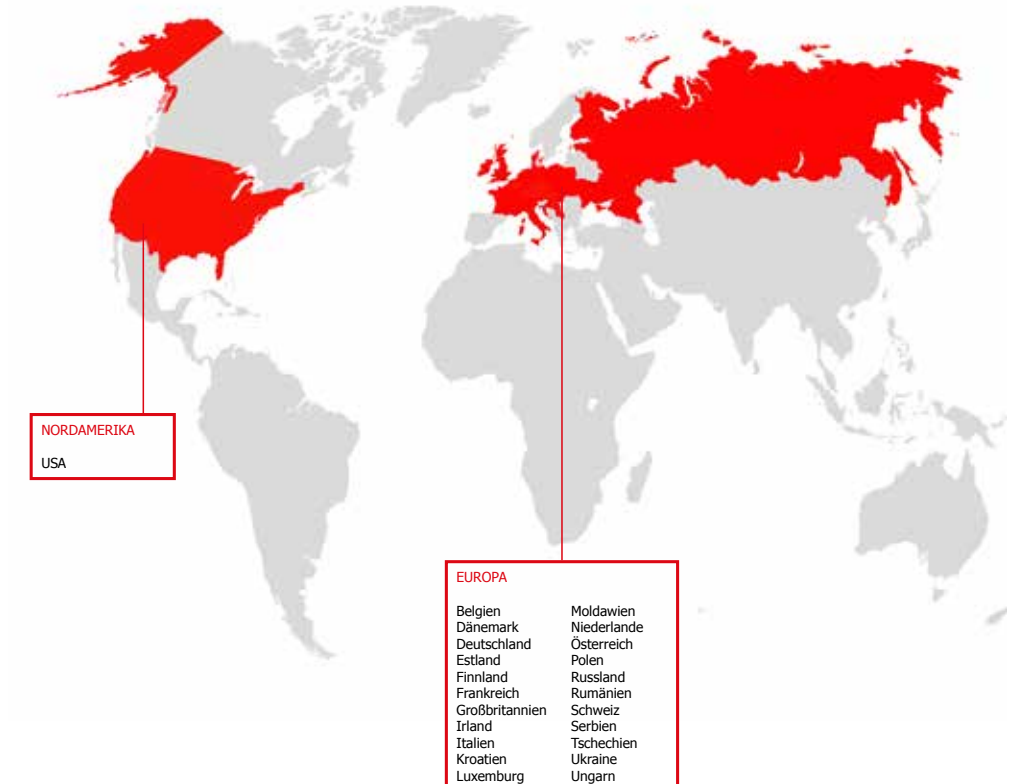
Der Terra Variant ist Qualität made in Germany. HOLMER entwickelt und baut seine Fahrzeuge im bayerischen Eggmühl – und hat darin als Maschinenbauer und Partner der Landwirtschaft fast 50 Jahre Erfahrung. Kundenservice, Ersatzteillieferungen, Vertrieb – bei HOLMER bekommen Sie alles aus einer Hand und sind Teil einer starken, innovativen Familie.

Mit Leidenschaft und Wertschätzung arbeiten wir an fortschrittlichen Lösungen, damit der Terra Variant Sie begeistert. Unsere Maschinen sind technologisch führend. Weltweit. Für Ihren Erfolg.

Der Terra Variant 435 auf einen Blick:

- > Spurversetzttes Fahren und Terra-Reifen – für beste Bodenschonung
- > 16,7 t inkl. Gülletechnik – denn Bodenschonung fängt beim Gewicht an
- > 16 m³ Gülletank – für ein perfektes Gleichgewicht
- > 435 PS / 320 kW Motorleistung – für passende Kraftreserven
- > Hydrostatischer Fahrtrieb – für stufenloses Fahren von 0-40 km/h
- > Intuitives Bedienkonzept HOLMER SmartDrive – mit integrierter Steuerung der Gülletechnik
- > Fahrerassistenzsystem HOLMER DynaProtect – nur Fliegen ist bodenschonender
- > Vollwertige Vorderachsfederung inkl. Hangstützsystem – für beste Stabilität in jeder Lage
- > Vollscharbarer Dreipunkt – für geringste Materialbelastung
- > Niedriger Dieserverbrauch – für wirtschaftliches Arbeiten

Familie leben.



Von Profis für Profis

Seit über 20 Jahren baut HOLMER Gülletracs – angefangen mit dem Terra Variant 420 mit hydrostatischem Fahrentrieb. Unsere Erfahrung ist Ihr Erfolg.

Der Terra Variant hat sich in den letzten 20 Jahren im internationalen Einsatz bewährt: In mehr als 15 Ländern fahren Landwirte und Lohnunternehmer damit zum Erfolg.

Das klare Ziel bei der Entwicklung des Terra Variant 435 war es, ein kleines, leichtes Fahrzeug zu bauen, das perfekt ausgelegt ist für die Gülleausbringung im Frühjahr – insbesondere in kleinstrukturierten Gebieten. Dafür haben unsere Entwickler ihr gesamtes Wissen eingesetzt: Intelligente Konstruktionen und die Verwendung moderner, hochfester Stähle garantieren höchste Stabilität bei optimalem Materialeinsatz. Auch unsere Zulieferer haben wir in die Pflicht genommen: Beim Terra Variant 435 werden unter anderem leichtere Felgen, eine zukunftsweisende Reifentechnologie und eine neue Alu-Güllepumpe eingesetzt.

Der Terra Variant ist deshalb nicht einfach eine Maschine. Er ist das Konzept für schlagkräftiges und nachhaltiges Arbeiten – für jedermann. So können Sie die immer kürzer werdenden Bearbeitungszeiträume effizient und bodenschonend nutzen.

Der Terra Variant 435 entwickelt in Eggmühl (Bayern, Deutschland):

- > Nachhaltiges Gesamtkonzept – für Ihren Erfolg
- > Konsequenter Leichtbau – denn Bodenschonung fängt beim Gewicht an
- > Design trifft Funktionalität – perfekte Übersichtlichkeit für Ihre Sicherheit
- > Entwickelt nach Kundenvorgaben – denn Sie kennen Ihre Felder am besten



Nachhaltig sein.



„Im ‚kleinen‘ Terra Variant steckt viel Herzblut. Wir haben es uns nicht leicht gemacht und alle Komponenten auf den Prüfstand gestellt. Besonders stolz war ich, als wir zum ersten Mal auf die Waage gefahren sind: Nur 16,7 t Eigengewicht – das ist unerreicht und eröffnet unseren Kunden neue Möglichkeiten.“

Bernhard Fuchs
(Produktmanagement)

Das Trac-Konzept

Den landwirtschaftlichen Boden zu schützen ist unser oberstes Ziel. Ein geringes Fahrzeuigeigengewicht, eine hohe Überrollgeschwindigkeit, eine getragene Last (im Gegensatz zu einer gezogenen) und die richtige Fahrstrategie sind die entscheidenden Faktoren. Die großvolumige Bereifung vervollständigt das Trac-Konzept. Der Terra Variant 435 vereint so optimale Bodenschonung und größtmögliche Wendigkeit mit einem perfekt abgestimmten Aufbauvolumen.

Wendigkeit

Mit einem Wendekreis von nur 6,80 m und zwei gelenkten Achsen ist der Terra Variant extrem wendig. Sein Radstand von 4,26 m und der Zentralrohrrahmen garantieren gleichzeitig beste Stabilität in jeder Lage.

Zufriedene Kunden auf allen Feldern:

- > **6,80 m Wendekreis – für kleine Feldstrukturen**
- > **2 Planetenlenkachsen – für beste Manövrierbarkeit**
- > **4,26 m langer Radstand – für sehr gute Stabilität**
- > **Stabiler Zentralrohrrahmen – als Grundlage für höchste Langlebigkeit**
- > **Komfortfahrwerk mit 3. und 4. Achse für Straßenfahrt – für Ihre Sicherheit im Straßenverkehr**

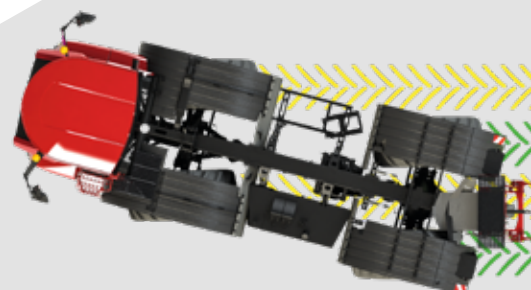
Aufbauraum

Wichtig beim Arbeiten mit Lasten ist, dass der Aufbauraum ideal auf dem Trägerfahrzeug positioniert ist. Nur so kann eine perfekte Gewichtsverteilung garantiert werden – und diese ist Voraussetzung für Bodenschonung und Fahrkomfort.

Nachhaltig und effizient arbeiten:

- > **Lasten tragen, nicht ziehen – die Grundlage für jeden Bodenschutz**
- > **16 m³ Gülleaufbau – perfekt abgestimmt auf das Fahrzeug**
- > **Ideale Gewichtsverteilung – für beste Fahreigenschaften**

Ausgeglichen sein.



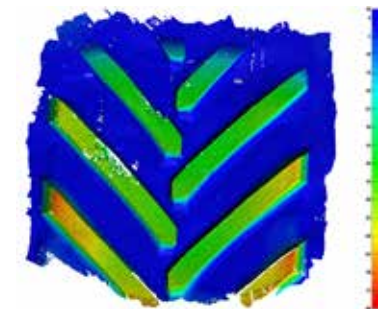
Reifen



Der Terra Variant 435 ist serienmäßig mit MICHELIN CerexBib2 VF 900/60 R38 ausgestattet. Diese völlig neue Reifentechnologie erlaubt einen niedrigen Reifeninnendruck von min. 1,2 bar bei einer Aufstandsfläche bis zu 0,87 m² pro Rad für beste Bodenschonung.

Terra-Bereifung für optimalen Bodenschutz:

- > **Niedriger Reifeninnendruck – für beste Bodenschonung**
- > **Große Aufstandsflächen bis zu 0,87 m² pro Rad bei MICHELIN CerexBib2 VF 900/60 R38 – zur Verhinderung von Schadverdichtungen und für eine optimale Gewichtsverteilung**
- > **Geringe Spurtiefe – für einen einheitlichen Aufwuchs**
- > **Hohe Überrollgeschwindigkeit – für eine geringe Bodenverdichtung**
- > **Maisbereifung – für die Ausbringung in Reihenkulturen**



Michelin CEREXBIB 2

Schonfahrt

Das spurversetzte Fahren garantiert, dass jede Fläche nur einmal überrollt wird. Jedes Rad hat eine eigene Spur. Durch die vier gleich großen Räder ist das Gewicht gleichmäßig verteilt. So werden Bodenschadverdichtungen konsequent verhindert. Zuladung und Zugkraft werden über die großen Aufstandsflächen der Reifen in der Schonfahrt breitflächig übertragen – bei gleichzeitig optimalen Schlupfwerten. So geht echte Bodenschonung.

Die Lenkarten des Terra Variant 435:

- > **Allradlenkung – für maximale Wendigkeit**
- > **Schonfahrt links/rechts – für breitflächiges Überrollen und stabiles Fahrverhalten an Seitenhängen**
- > **Starrfahrt – für die Ausnutzung des Multipass-Effektes bei Spur-in-Spur-Fahrten**
- > **Manuelle Lenkung – für unabhängiges Lenken der Hinterachse per Joystick**
- > **Straßenfahrt – für hohe Fahrsicherheit im öffentlichen Straßenverkehr**



Die organische Düngung im Frühjahr wird immer wichtiger, da die Ausbringzeiträume kürzer werden. Während der Vegetationsphase ist der Stickstoffbedarf hoch, so dass der ausgebrachte Dünger von den Pflanzen perfekt genutzt werden kann. Wer dieses Zeitfenster optimal nutzt, wird umweltschonend arbeiten und dadurch zukunftsfähig sein.

Die schnelle und kostengünstige Anlieferung der Wirtschaftsdünger ist im getrennten Verfahren von entscheidender Bedeutung. Dabei orientieren sich alle Fahrzeuge in der Kette an der Schlüsselmaschine – dem Terra Variant. Im gesamten System Gülleausbringung werden so geringe Kraftstoff- und Verschleißkosten bei allen Fahrzeugen erzielt.

Die Zubringer müssen daher optimal auf den Straßentransport abgestimmt sein. Möglich sind LKWs oder Traktorgespänne. Die Anzahl der Zubringer hängt von der Transportentfernung und der Wegestruktur ab. Die Fassgröße der Zubringer wiederum richtet sich nach dem Terra Variant, wobei sich unterschiedlichste Lösungen in der Praxis bewährt haben.

Das Tankvolumen des Terra Variant von 16 m³ erlaubt in Kombination mit äußerst kurzen Übersaugzeiten von ca. 2 Minuten kürzeste Standzeiten der Zubringfahrzeuge. Durch den kleinen Wendekreis von nur 6,80 m ist der Terra Variant auch bei kleinen Feldstrukturen optimal einsetzbar. Durch das geringe Eigengewicht und die breite Bereifung kann er zudem im Frühjahr bodenschonend eingesetzt werden. Dies verlängert die effektiven Arbeitszeiten für die Ausbringung und sorgt für Schlagkraft – mit dem Terra Variant bestens vorbereitet für kürzer werdende Ausbringfenster insbesondere im Frühjahr.

„Das geringe Gewicht des neuen Terra Variant 435 ermöglicht uns, dass wir frühzeitig in unsere Bestände fahren können – und das ist ein Riesenvorteil für uns im Frühjahr.“

**Josef Blümel
(Blümel GmbH)**

Konzept

Der Terra Variant ist komplett durchdacht, damit Sie bestens gerüstet sind für die Landwirtschaft von morgen.

KOMFORTKABINE

- > HOLMER SmartDrive – für entspanntes Arbeiten
 - HOLMER EasyTouch mit 12,1 Zoll Touch-Terminal
 - Ergonomischer Joystick mit Kurzwahltasten
 - Jog-Dial zur Terminal-Steuerung
 - Dreipunkt- und Heckventilsteuerung
 - Fahrzeugdiagnose
- > HOLMER Funktionsarmlehne – für ergonomisches Arbeiten
- > Klimaautomatik – für einen kühlen Kopf
- > GRAMMER Aktivsitz – für entspannte Arbeitstage

FAHRANTRIEB:

- > Hydrostatischer Fahrtrieb – für stufenloses Fahren von 0-40 km/h
- > Höchstgeschwindigkeit 40 km/h – für schnelles Umsetzen
- > HOLMER DynaProtect – für eine dynamisch eingestellte Voreilung

HECKHYDRAULIK

- > Beidseitig hydraulisch schwenkbarer Dreipunkt Kategorie III – für geringste Materialbelastung bei 70 kN Hubkraft
- > Dreipunkt be- und entlasten – für Gülleinjektion in wachsende Bestände
- > 3 doppelwirkende Steuergeräte; Zeit und Menge einstellbar – für große Flexibilität
- > Load-Sensing und Power-Beyond – für optimale Ölversorgung

DIESELMOTOR

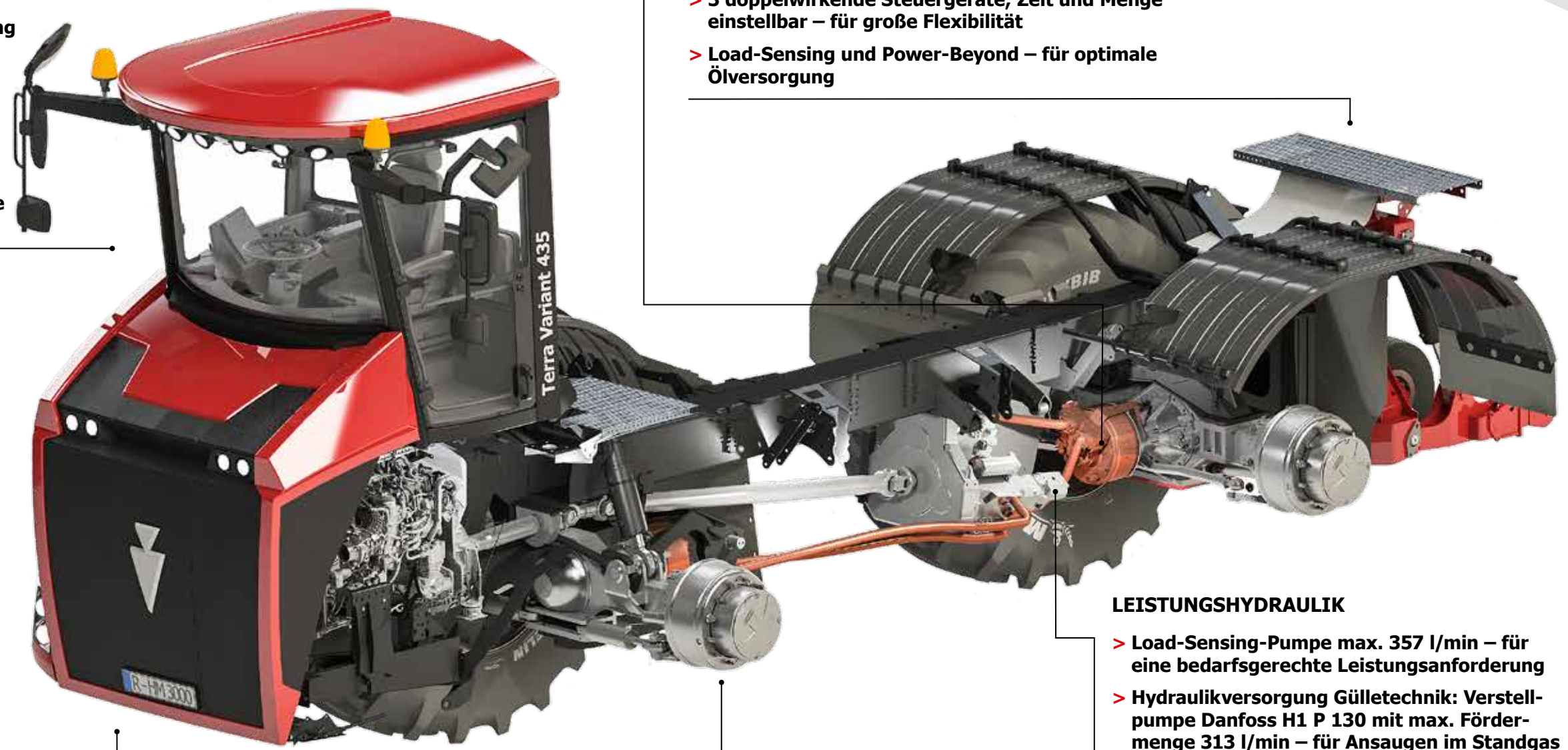
- > Mercedes Benz OM 470 LA – für Abgasstufe Stage V
- > 435 PS / 320 kW – für passende Leistungsreserven
- > Ad-Blue Abgasbehandlung – für eine saubere Umwelt

LEISTUNGSHYDRAULIK

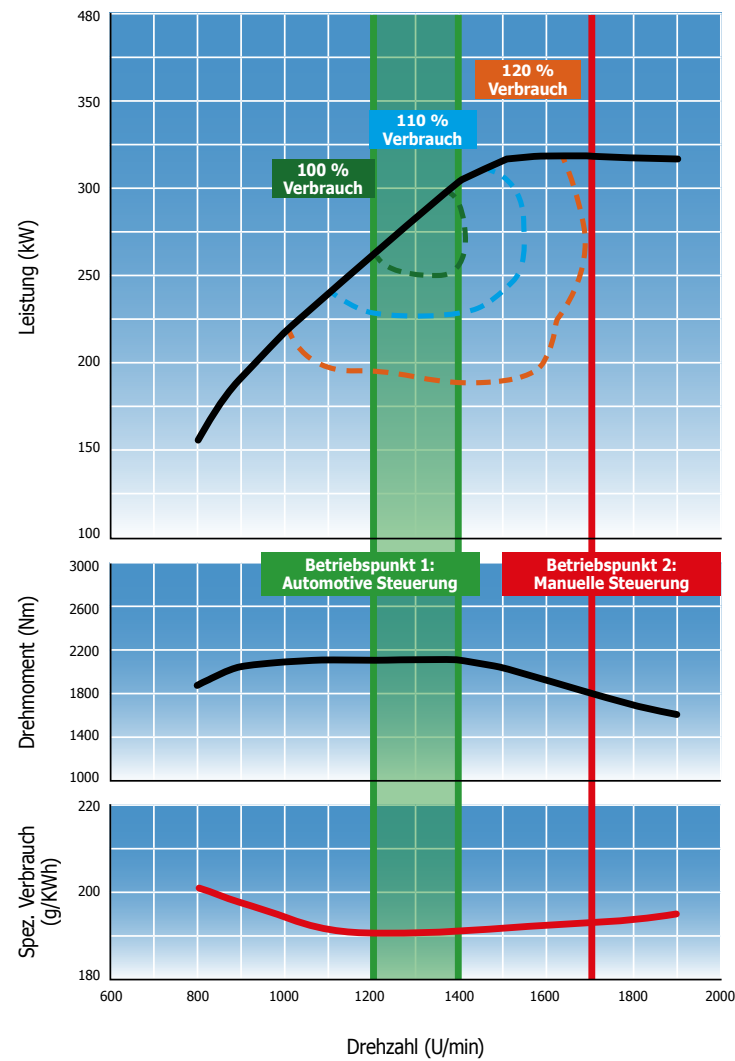
- > Load-Sensing-Pumpe max. 357 l/min – für eine bedarfsgerechte Leistungsanforderung
- > Hydraulikversorgung Gülletechnik: Verstellpumpe Danfoss H1 P 130 mit max. Fördermenge 313 l/min – für Ansaugen im Standgas

FAHRWERK

- > 2 Planetenlenkachsen – für perfekte Wendigkeit
- > Hydraulisch gefederte Pendelachse vorne – für noch mehr Fahrkomfort
- > Hangstabilisierungssystem – für Sicherheit in allen Lagen



Eins mit sich sein.



Kraftstoff sinnvoll einsetzen:
Die leistungsabhängige, automatische Drehzahlregelung des Dieselmotors ermöglicht, dass dieser beim Arbeiten stets im Verbrauchsoptimum läuft.

Fahrgeschwindigkeiten können mit dem Tempomat gehalten werden, ohne dass der Fahrer das Gaspedal betätigen muss.

Bei Straßenfahrt reduziert sich die Drehzahl des Dieselmotors automatisch – und spart so Kraftstoff ein.



Motor

Motorentechnologie von Mercedes Benz und das geringe Eigengewicht machen den Terra Variant 435 zum perfekten Fahrzeug für den Einsatz im Frühjahr. Mit 435 PS / 320 kW werden Anbaugeräte bis 3 t problemlos eingesetzt und Lasten bodenschonend abgestützt. Der Terra Variant erfüllt die Abgasnorm Stage V. AdBlue sorgt dafür, dass im Verbrennungsprozess entstandene Stickoxide bei der Abgasnachbehandlung in reinen Stickstoff und Wasser umgewandelt werden – für unser aller Umwelt. Für regelmäßige Wartungsarbeiten ist der Motorraum großflächig zugänglich – für Sicherheit und ergonomische Arbeitsbedingungen.

Der „kleine“ Terra Variant:

- > 435 PS / 320 kW – für passende Leistungsreserven
- > Abgasstufe Stage V – für unser aller Umwelt
- > Optimale Drehmomentkennlinie – für einen effizienten Einsatz der Motorleistung
- > Max. Drehmoment 2.100 Nm bei 1.300 U/min – für niedrige Drehzahlen beim Einsatz und einen geringen Kraftstoffverbrauch
- > Automotive Drehzahlregelung – für verbrauchsoptimierten Betrieb
- > Niedriger Dieserverbrauch – für optimale Kostenkontrolle
- > Motor vor der Vorderachse angeordnet – dort, wo es am saubersten ist
- > Einfache Zugänglichkeit – für die ergonomische Durchführung von Wartungsarbeiten
- > Hydraulisch reversierbarer Lüfter mit Zeitsteuerung – für saubere Kühlelemente
- > Diesel- und AdBlue-Tankklappen nebeneinander – für schnelles Nachtanken



Kräfte einteilen.

Fahrertrieb

Der „kleine“ Terra Variant hat einen neuartigen hydrostatischen Fahrertrieb mit voneinander unabhängigen Einzelachsenantrieben, der ein stufenloses Fahren von 0 bis zu 40 km/h ermöglicht – Kardanwellen zu den Achsen entfallen dadurch. Für die unabhängige Steuerung der Achsen sind am Pumpenverteilergetriebe zwei separate Fahrertriebspumpen verbaut. Jeder Achsantrieb hat dadurch seine eigene Leistungsverorgung.

Neues Fahrzeug, neues Konzept:

- > **Hydrostatischer Fahrertrieb – für ein stufenloses Fahren von 0 bis zu 40 km/h**
- > **Zwei Einzelachsenantriebe – für ein Fahren ohne Kardanwellen**
- > **Großdimensionierte Trommelbremsen – für Ihre Sicherheit**
- > **Druckluftbremsanlage optional – für gezogene Anbaugeräte**
- > **Zentralschmierung – für alle wichtigen Schmierpunkte**
- > **Schmierintervalle einstellbar – für individuelle Anwendungen**
- > **Höchstgeschwindigkeit bis zu 40 km/h in Straßenfahrt – für schnelles Umsetzen**
- > **Höchstgeschwindigkeit bis zu 32 km/h in Ackerfahrt – für effizientes Arbeiten**

DynaProtect 
Nur Fliegen ist bodenschonender.

Voraus sein.



DynaProtect

Einzigartig: Mit dem Fahrerassistenzsystem HOLMER DynaProtect werden Boden und Bestand bei der Gülleeinbringung optimal geschont. Nach der Vorwahl „Grünland/Getreide“ oder „Reihenkultur/Stoppel“ durch den Fahrer, stellt sich das System vollautomatisch ein.

In der Ebene garantiert das System ein gleichmäßiges Abrollen der Räder ohne Voreilung – so werden Schäden am wachsenden Bestand oder an der Grasnarbe verhindert und Schlupf reduziert.

Am Seitenhang auf Grünland erhöht sich die Voreilung der Vorderachse leicht – das Fahrzeug wird sicher stabilisiert und der Boden gleichzeitig maximal geschont.

Am Seitenhang in Reihenkulturen wird die Voreilung weiter erhöht, um Spurtreue zu garantieren und den Bestand so zu schützen.

Wird der Rückwärtsgang eingelegt, wechselt die Voreilung automatisch auf die Hinterachse. Das macht das Fahren sicher und einfach und garantiert kleinste Wenderadien. Alle Einstellungen sind dynamisch und hängen von den Informationen ab, die der Hangsensor live meldet.

Im Modus Straßenfahrt wird automatisch eine konsequente Null-Voreilung eingestellt, um die Reifen zu schonen und den Kraftstoffverbrauch zu minimieren.





Vorderachsfederung und Hangabstützung

Sicherheit und konstant hohen Fahrkomfort gewährleistet die einzigartige HOLMER-Vorderachsfederung mit Hangabstützung und automatischer Niveauregulierung. In Verbindung mit dem Radstand von 4,26 m und den breiten Terra-Reifen meistert der Terra Variant so Hanglagen problemlos mit maximaler Fahrstabilität.

Sicherheit und Fahrkomfort in allen Lagen mit dem Terra Variant:

- > **Vollautomatische, stufenlose Niveauregulierung** – damit sich der Fahrer auf seine eigentliche Aufgabe konzentrieren kann
- > **Federhärte dreistufig einstellbar** – zur Anpassung an lokale Bedingungen
- > **Pendelachse mit allen Freiheitsgraden** – für maximale Geländeanpassung
- > **Hangstützen sperrbar** – zur Anpassung an lokale Bedingungen
- > **Federung aktiv auch bei gesperrten Hangstützen** – für idealen Fahrkomfort auch am Hang

Aufrichtig sein.





Dreipunkt

Der vollhydraulisch schwenkbare Heckkraftheber des Terra Variant ist speziell für den professionellen Gülleeinsatz entwickelt worden. Über diese einzigartige Technik verfügt nur der Terra Variant.

Über zwei unten querliegende Schwenkzylinder und die Lagerung am Hauptrahmen wird der gesamte Dreipunkt vollautomatisch nach links oder rechts geschwenkt. Alle Verbindungspunkte zwischen Fahrzeug und Anbaugerät sind durch den vollschwenkbaren Rahmen auch im Hundegang immer im geraden Zug zueinander. So kann das Material die Kräfte bei der Gülleausbringung optimal aufnehmen – für eine perfekte Haltbarkeit der Komponenten.

Für Schlitzgeräte ist serienmäßig eine Be- oder Entlastung integriert. Der Fahrer kann per Knopfdruck am Terminal das Anbaugerät bei Trockenheit entweder mit Druck beaufschlagen oder bei nassen Bedingungen entlasten.

Einzigartig bei selbstfahrenden Arbeitsmaschinen:

- > **Vollschwenkbarer Dreipunkt – für maximale Stabilität**
- > **Dreipunkt Kategorie III – für Anbaugeräte bis 3 t**
- > **Gerade wirkende Kräfte – für verspannungsfreien Einsatz und damit größte Langlebigkeit aller Baugruppen**
- > **3 doppelwirkende Steuergeräte; Zeit und Menge einstellbar – für absolute Flexibilität**
- > **Load-Sensing und Power-Beyond – für optimale Ölversorgung**
- > **Serienmäßiges Be- und Entlasten – für Gülleinjektion in stehende Bestände**
- > **Dreipunkt-Freilauf über Terminal einfach einstellbar – für geringsten Verschleiß**
- > **Integriert in die Zentralschmierung – für wartungsfreies Arbeiten**
- > **Oberlenker in Kategorie 3/4 – perfekt abgestimmt auf die Anbaugeräte**
- > **Fanghaken oder Kugelaugen für Unterlenker wählbar – für verschiedene Anbaugeräte**

Versprechen halten.

„Als Monteur bin ich immer direkt vor Ort beim Kunden. Ich helfe in schwierigen Situationen und habe auch ein Ohr für Wünsche und Kritik. Diese Anregungen und meine Erfahrung kann ich bei HOLMER direkt an die Entwicklung weitergeben – ein tolles Gefühl, wenn das fertige Ergebnis zu sehen ist. Ich freue mich auf die Betreuung des Terra Variant 435.“

**Richard Köllner
(Kundendienst)**



Bei HOLMER arbeiten 400 Mitarbeiterinnen und Mitarbeiter weltweit täglich daran, unsere Maschinen für Sie noch besser zu machen. Von der Entwicklung bis zum Kundenservice kommt bei HOLMER alles aus einer Hand. Fortschritt und Leidenschaft prägen die Zusammenarbeit. Unser Erfolg ist eine Teamleistung. Deshalb sind wir technologisch führend. Weltweit. Für Ihren Erfolg.

Beleuchtung

Das Beleuchtungskonzept des Terra Variant macht die Nacht zum Tag. Auch bei Nachteinsätzen ist so eine optimale Sicht garantiert. Der Arbeitsbereich der Maschine wird durch max. 31 LED-Scheinwerfer bis zu 100% ausgeleuchtet. Das garantiert höchste Sicherheit beim Ansaugen oder beim Überwachen des Anbaugeräts – gerade in der Nacht.

Mehr Licht, mehr Sicherheit:

- > **Perfekte Ausleuchtung der Arbeitsbereiche – für Ihre Sicherheit**
- > **Max. 31 LED-Scheinwerfer mit bis zu 3.400 lm – für beste Ausleuchtung auf Feld und Straße**
- > **Serienmäßig 4 x 1.950 lm leistungsstarke LED-Abblend- und Fernlichtscheinwerfer inkl. Tagfahrlichtringen – für entspannte Straßenfahrten**



Den Durchblick behalten.



Kabine

Das dynamische Design macht den Terra Variant 435 unverwechselbar – kantig, männlich, kraftvoll. Durch die nach vorne abfallende Motorhaube, das seitlich angeordnete Übersaugrohr und den integrierten Auspufftopf hat der Fahrer von der Kabine aus die perfekte Rundumsicht – für noch mehr Sicherheit auf Feld und Straße. Die bewährte HOLMER Komfortkabine II garantiert auch auf dem Terra Variant 435 einen komfortablen Maschineneinsatz rund um die Uhr – für zufriedenes Arbeiten.

Denn der Fahrer ist unser wichtigster Mann:

- > **Perfekte Freisicht – für Ihre Sicherheit auf Feld und Straße**
- > **Fahrerorientierte Bedienelemente – für ein ergonomisches Arbeiten**
- > **Leistungsstarke Klimaautomatik und getöntes Wärmedämmglas – für einen kühlen Kopf**
- > **Hydrodynamische Kabinenlagerung – für optimalen Fahrkomfort**
- > **Hervorragende Geräuschdämmung mit nur 63 db Lautstärke – für entspanntes Arbeiten**
- > **Großzügiges Platzangebot mit Ablagen – für persönlichen Freiraum**

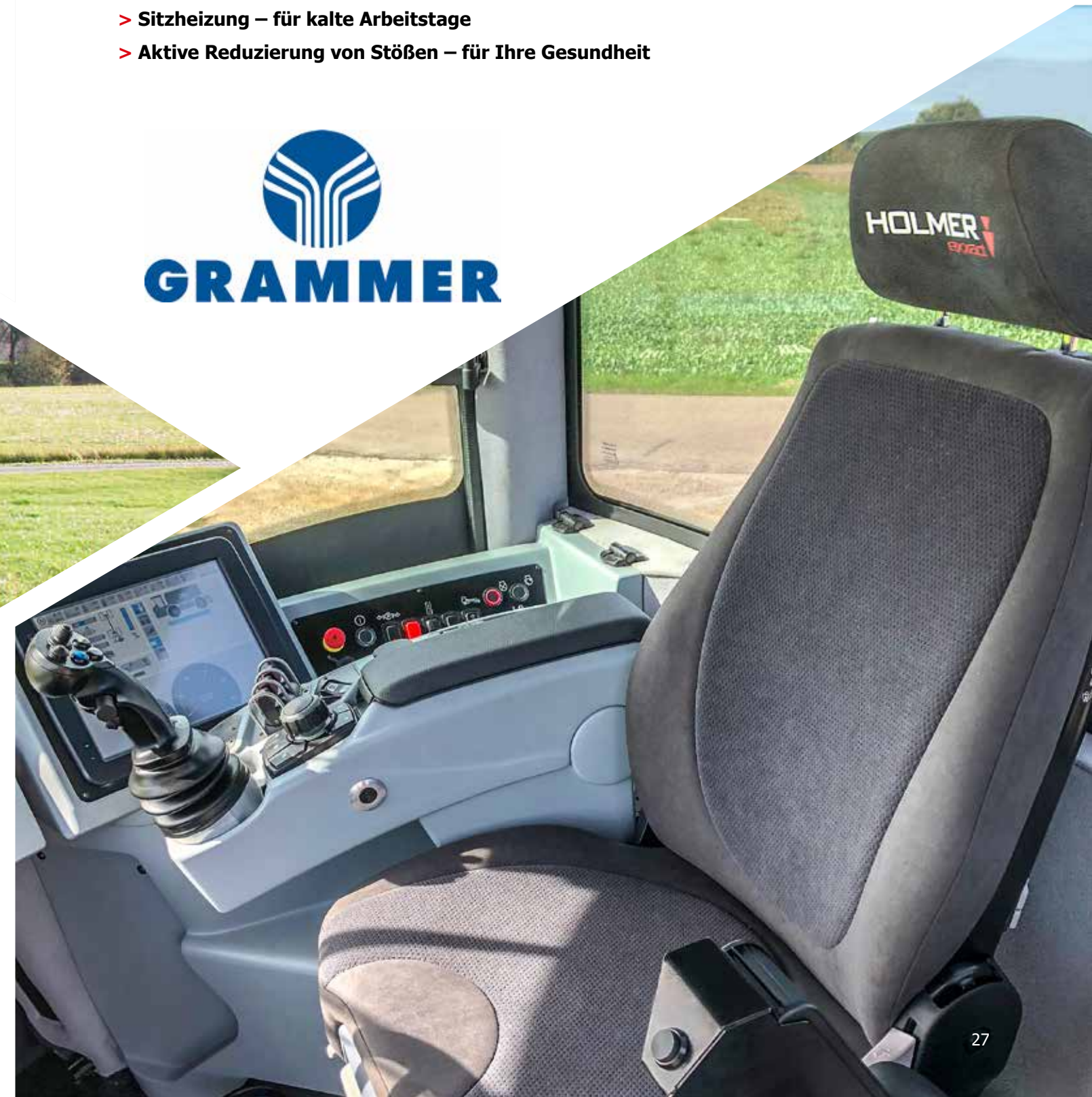
Profil haben.

GRAMMER Aktivsitz

Für Dauereinsätze gewährleistet der speziell für HOLMER gefertigte Aktivsitz von GRAMMER zusätzlichen Fahrkomfort. Er stellt sich automatisch auf das Gewicht des Fahrers ein, dämpft und sorgt für ein Wohlfühlklima durch aktive Sitzbelüftung. In Verbindung mit einer pneumatischen Lordosenstütze und der aktiven Reduzierung von Stößen bleibt der Fahrer damit entspannt und hochkonzentriert bei der Arbeit. HOLMER bietet höchsten Fahrkomfort für höchste Ansprüche.

Unsere Erfahrung für Ihre Gesundheit:

- > **Speziell für HOLMER gebaut – denn Sie sind der Mittelpunkt unserer Entwicklungen**
- > **Aktive Sitzbelüftung – für angenehmes Sitzen ohne Schwitzen**
- > **Sitzheizung – für kalte Arbeitstage**
- > **Aktive Reduzierung von Stößen – für Ihre Gesundheit**



Rückgrat haben.

HOLMER SmartDrive

HOLMER SmartDrive ist das intuitive Bedienkonzept für die HOLMER-Maschinen. Die Kombination aus Touch-Terminal, Joystick, Jog-Dial und Dreipunkt-Bedienteil garantiert, dass jede gewünschte Funktion schnell und einfach erreichbar ist. Frei programmierbare Tasten und Schnellzugriffe sorgen für ein entspanntes Arbeiten – denn der Fahrer ist unser wichtigster Mann.

Vernetzung durch Schnittstellen

Aufbaufunktionen und Auftragsmanagement werden direkt im HOLMER EasyTouch-Terminal dargestellt. Zudem ist eine ISOBUS-Schnittstelle zum Datenaustausch integriert. Die Signalsteckdose ermöglicht den Betrieb von Zusatzgeräten, wie z. B. Zwischenfruchtstreuern. Über ein Geschwindigkeits- und Hubwerkssignal ist so eine Einbindung dieser Geräte in die normalen Arbeitsabläufe möglich.

Der Fahrer im Mittelpunkt:

- > **Intuitive Bedienung – für einfaches und sicheres Arbeiten**
- > **HOLMER EasyTouch 12,1 Zoll Touch-Terminal – alle Informationen auf einen Blick**
- > **Bedienung Gülletechnik vollständig im HOLMER EasyTouch integriert – für maximalen Bedienkomfort**
- > **Ergonomische Multifunktions-Armlehne mit Jog-Dial und Joystick – für eine bequeme Fahrzeugbedienung**
- > **Ausrichtung aller Bedieneinheiten auf den Fahrer – denn Fahrer und Maschine sind eine Einheit**
- > **Fahrzeugdiagnose – für eine schnelle Hilfe**



Alles im Griff haben.

Fahrerassistenzsysteme

Wir arbeiten ständig an technischen Lösungen, um den Fahrer so gut als möglich zu unterstützen und zu entlasten – damit er sich ganz auf seine eigentliche Aufgabe konzentrieren kann: hervorragende Arbeit abzuliefern.

Die Arbeitserleichterung der Zukunft schon heute:

- > **GPS-Lenksystem** – für genaueste Anschlussfahrten
- > **HOLMER TerraControl light-Vorgewendemanagement** – für optimale Wendemanöver
- > **Datenmanagement** – für einfachste Dokumentation
- > **ISOBUS-Anschluss** – für maximale Konnektivität



GPS

Spurführungssysteme tragen durch exaktes Anschlussfahren dazu bei, den Fahrer zu entlasten, Betriebsmittel einzusparen und Ressourcen zu schonen. Zudem können bereits bearbeitete Spuren zentimetergenau erfasst und für anschließende Bearbeitungsgänge wiederverwendet werden.

Sie haben die Wahl:

- > **Ready for GPS** – durch Trimble Ready
- > **AB-Linie** – für einfaches Parallelfahren
- > **A+-Linie** – für den Stoppelsturz mit vorgewähltem Winkel zur Bearbeitungsrichtung
- > **Adaptive Kurve** – für Anschlussfahrten im Konturmodus
- > **Identische Kurve** – zur einmaligen Umfahrung von Hindernissen



Den Überblick haben.



„Der Fahrkomfort im Terra Variant ist top. Und mit seiner extremen Wendigkeit macht es auch Spaß, auf kleinen Flächen zu arbeiten.“

**Patrick Gottswinter
(Blümel GmbH)**

Als leichtes und wendiges Fahrzeug spielt der Terra Variant 435 seine Stärken auf dem Feld voll aus. Auch in kleinstrukturierten Gebieten ist er dank seines extrem kleinen Wenderadius perfekt einsetzbar – und hilft gerade dort durch die rasche Bearbeitung der Felder, knappe Zeitfenster optimal zu nutzen. Vor allem im Frühjahr ist zudem das geringe Eigengewicht des Terra Variant 435 ein unschlagbarer Vorteil, um bodenschonend in Bestände fahren zu können. Durch die abgestimmten Leistungsreserven werden Fahrgeschwindigkeiten von 13 km/h bei der bodennahen Gülleausbringung realisiert. Am Ende eines Arbeitstages blickt der Terra Variant auf beachtliche Arbeitsergebnisse zurück: Über 1.000 m³ Gülle an einem Arbeitstag schafft der kleine Terra Variant – und das in kleinstrukturiertem Gebiet.

Geradeaus sein.



Gülletechnik

Der Terra Variant mit bewährter ZUNHAMMER Gülletechnik: Die Antwort auf die Herausforderungen der Gülleausbringung von heute und morgen für jedermann. Ob hohe Mineraldüngerpreise, strengere Regulierungen für Ausbringung und Umweltschutz oder die dadurch verkürzten Bearbeitungszeiträume bei der Ausbringung von wertvollen organischen Wirtschaftsdüngern – der Terra Variant spart Überfahrten und Arbeitsgänge ein und reduziert dadurch Kosten in der pflanzlichen Erzeugung. In Verbindung mit individuell kombinierbaren Anbaugeräten arbeitet der Terra Variant wertvolle organische Wirtschaftsdünger in Pflanzenbestände oder auf Stoppeln schlagkräftig, umweltgerecht und bodenschonend zugleich ein. Dabei schont das Konzept Terra Variant nachhaltig Bodenstruktur und Pflanzenbestände.

Die Gülletechnik des Terra Variant 435 auf einen Blick:

- > 16 m³ Fassvolumen – für ein perfektes Gleichgewicht
- > VOGELSANG Pumpensystem – für kürzeste Übersaugzeiten von ca. 2 min
- > Seitliches Ansaugen – für perfekte Übersichtlichkeit und Sicherheit
- > Geradlinige Leitungsführung – für geringe Strömungsverluste
- > Baukastenprinzip mit dem „großen Bruder“ Terra Variant 585 – für eine schnelle Ersatzteilversorgung



**WIR WISSEN
WAS DRIN
IST...**
...Nährstoffmessung
an Bord!

Konzept Gülletechnik

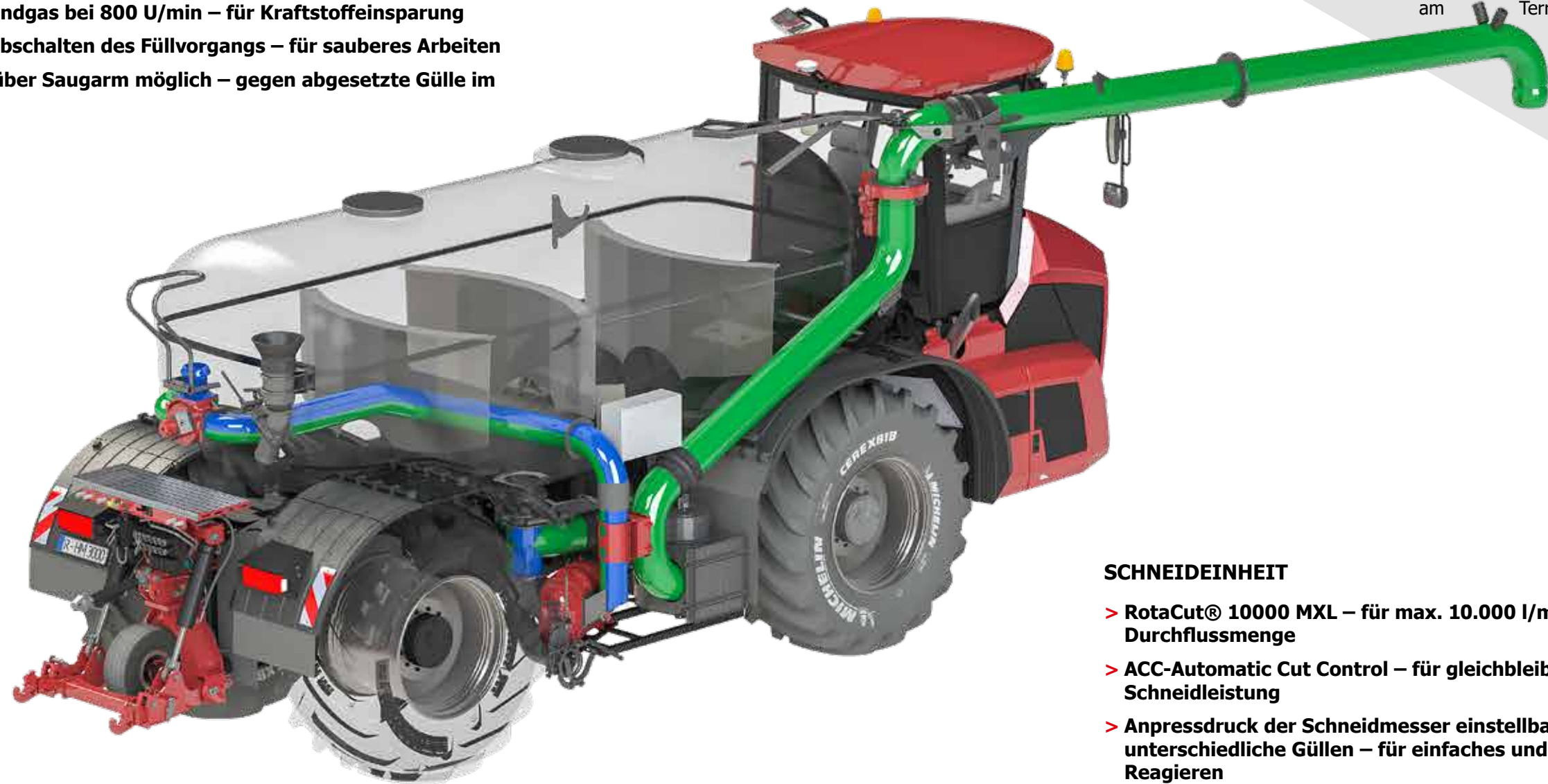
Kurze Wege und optimale Leitungsdurchmesser sind die Grundlage für höchste Effizienz bei Saug- und Pumpvorgängen am Terra Variant.

ANSAUGLEITUNG

- > GfK-Ansaugrohr – für eine zusätzliche Gewichtsreduzierung
- > 5,70 m langes, 158° seitlich schwenkbares Ansaugrohr – für eine maximale Übersaugreichweite und zum Überbrücken von Gräben und Böschungen
- > Ansaugrohr mit Klappautomatik über Joystick bedienbar – für optimale Fahrerentlastung
- > NW 250 mm mit speziell angepasster Führung – für minimale Druckverluste im System
- > Ansaugen im Standgas bei 800 U/min – für Kraftstoffeinsparung
- > Automatisches Abschalten des Füllvorgangs – für sauberes Arbeiten
- > Fassentleerung über Saugarm möglich – gegen abgesetzte Gülle im Zubringer

AUFBAUSTEUERUNG

- > Vollautomatische Regelung der Ausbringmenge – für exakte Ausbringung
- > Vorbereitung für ZUNHAMMER VAN-Control – für genaueste Nährstoffeffassung



DRUCKSEITIGE LEITUNGEN

- > NW 200 mm – für maximale Dosiergenauigkeit
- > Integrierter 3-Wege-Hahn und 2 Hydraulikschieber – zur Steuerung des Gülleflusses
- > Leitungsführung durch den Tank aus GfK – für niedrigste Strömungsverluste
- > Hydraulischer DropStop – für genaue Steuerung von Anbaugeräten

SCHNEIDEINHEIT

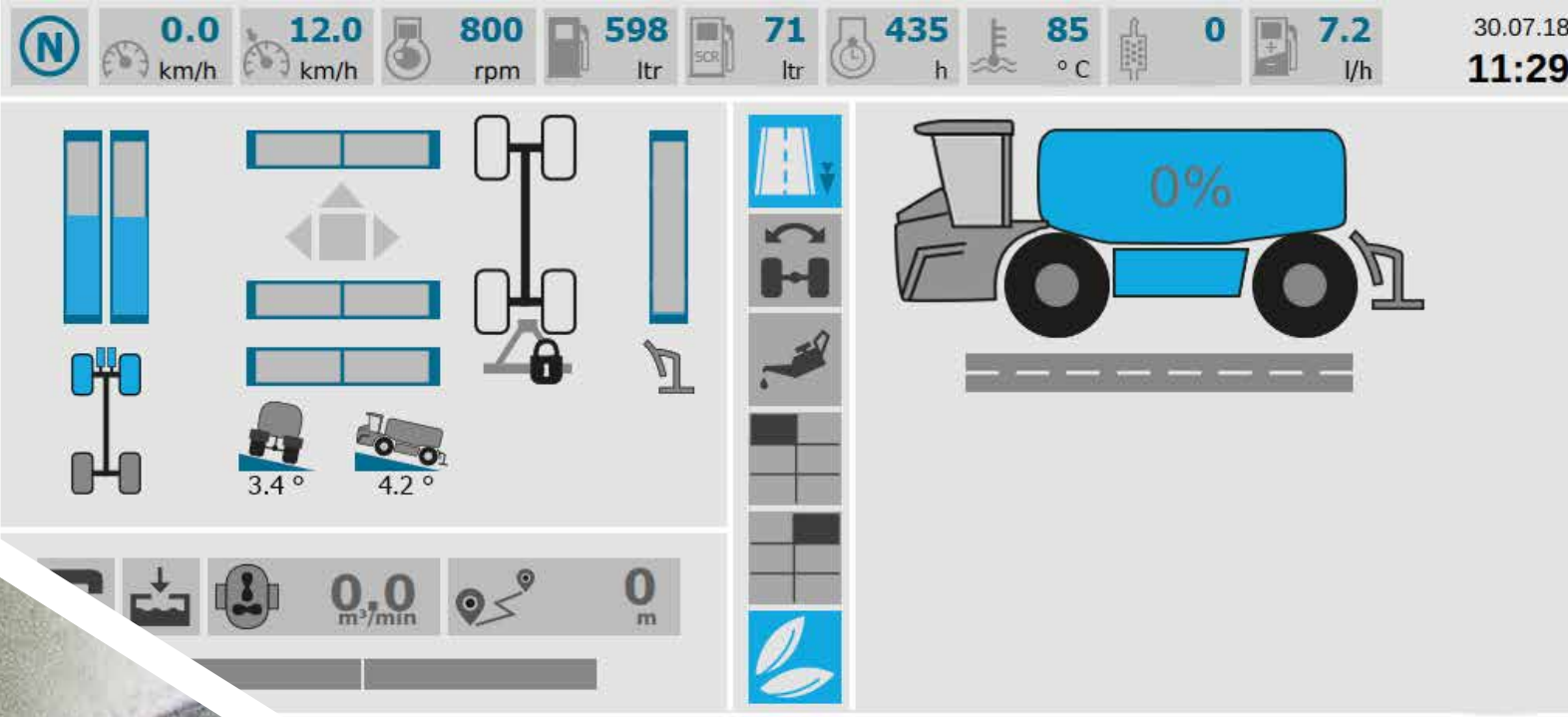
- > RotaCut® 10000 MXL – für max. 10.000 l/min Durchflussmenge
- > ACC-Automatic Cut Control – für gleichbleibend hohe Schneidleistung
- > Anpressdruck der Schneidmesser einstellbar für unterschiedliche Güllen – für einfaches und schnelles Reagieren
- > Automatische Drehrichtungsänderung – für gleichmäßige Schärfe der Messerpaare
- > Hydraulischer Steinfangschieber – für einfache Entleerung des RotaCut®

DREHKOLBENPUMPE

- > VOGELSANG VX 186-368 QD in Aluminiumausführung – für schnellste Befüllzeiten von ca. 2 min
- > Starke max. 9.000 l/min Förderleistung – für zuverlässig hohe Saug- und Pumpleistungen
- > Steuerung der Gülleansaugung und -ausbringung per Joystick – für einfache Bedienung

Leistung bringen.

Herzblut haben.



Pumpentechnik

Die bewährte Hochleistungsdrehkolbenpumpe VX 186-368 QD von VOGELSANG garantiert zuverlässig hohe Saug- und Pumpleistungen von bis zu 9.000 l/min. In ca. zwei Minuten werden so 16 m³ Gülle übergesaugt.

Weil es auf die optimale Pumpe ankommt:

- > **Zweistufiger Hydraulikmotor direkt an der Drehkolbenpumpe – für optimales Übersaugen und größere Spreizung bei Ausbringmengen**
- > **HiFlo®-Kolben und serienmäßige Quick-Service-Ausführung – für lange Laufzeiten, geringe Wartungskosten und minimale Pulsation**

Für einen maximalen Schutz der Güllepumpe ist der Terra Variant serienmäßig mit der VOGELSANG Schneideinheit RotaCut® 10000 MXL ausgerüstet. Faserstoffe oder Fremdgegenstände, wie z. B. Gras, Stroh oder Steine, werden damit zuverlässig kleingeschnitten bzw. abgetrennt. Die hohe Durchsatzleistung des Schneidsiebs sichert zudem einen kavitationsfreien Lauf der Drehkolbenpumpe während des Ansaugens.



Hochleistungsdrehkolbenpumpe VX 186

RotaCut®-Schneideinheit inklusive Sieb

Da sein.

HOLMER Service

Kundennah, zuverlässig, kompetent, schnell – die überzeugende Leistung des Terra Variant findet ihre konsequente Fortsetzung in bedarfsgerechtem Service. Vom individuellen Servicecheck bis hin zur 24-Stunden-Hotline sind wir immer für Sie da.

- > **28 Servicepartner im deutschsprachigen Raum und werkseigene HOLMER Servicemonteur – für Sie vor Ort für schnellsten Service**
- > **24-Stunden-Service-Hotline – immer für Sie da**
- > **Neues Logistikzentrum auf 7.500 m² – für eine perfekte Ersatzteilversorgung**
- > **24-Stunden-Ersatzteilversand während der Einsatzzeit – damit Sie sicher arbeiten können**
- > **Gesamtes Ersatzteilprogramm bequem im Onlineshop bestellbar – jederzeit für Sie erreichbar**
- > **Kostenloses, umfangreiches Schulungsprogramm – damit Sie bestens vorbereitet sind**
- > **Terra Variant PowerCheck – individuelle Serviceangebote für beste Einsatzsicherheit**
- > **Lange Serviceintervalle – für geringe Wartungskosten**



Gebrauchtmaschinen

Durch die hervorragende Verarbeitungsqualität „made in Germany“ und die Verwendung hochwertiger Komponenten behält der Terra Variant über viele Jahre seinen Wert. Auch die Nachfrage nach Gebrauchsmaschinen ist entsprechend groß.

Die hohe Wertstabilität und die geringen laufenden Kosten sichern den Erfolg für Lohnunternehmer und Gemeinschaften.

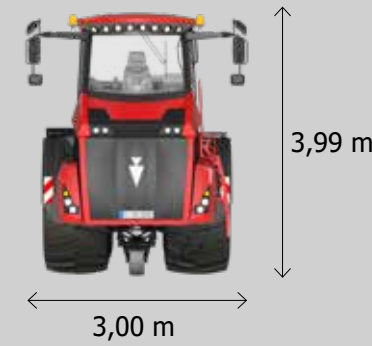
Suchen auch Sie einen HOLMER Hero?
Dann setzen Sie sich mit uns in Verbindung!

Stabil sein.

Technische Daten

Motor	Mercedes Benz OM 470 LA Stage V
Zylinder	R-6
Hubraum	10,7 l
Nenn Drehzahl	1.700 U/min
Nennleistung bei 1.700 U/min	320 kW/435 PS
max. Drehmoment bei Motordrehzahl 1.300 U/min	2.100 Nm
Inhalt Kraftstofftank	automatische Lüfterreversierung
Inhalt AdBlue-Tank	ca. 640 l
	ca. 95 l
Fahrertrieb	
Hydrostatischer Fahrertrieb	HOLMER DynaProtect stufenlos 0-40 km/h
Endgeschwindigkeit	bis zu 40 km/h bei Straßenfahrt bis zu 32 km/h bei Ackerfahrt abhängig von länderspezifischen Regularien
Allradantrieb	permanent
Achsen	2 Planetenlenkachsen inkl. Achsantrieb
Differentialsperren	Vorder- & Hinterachse pneumatisch schaltbar
Achsfederung mit integrierten Hangstützen	einzel aufgehängte Vorderachsschwinge: hydraulische Federung inkl. Niveauregulierung hydraulische Abstützung für Seitenhangstabilität
Fahrwerk	
Lenkungsarten	Allradlenkung, Starrfahrt, Schonfahrt links/rechts
Bereifung	
	Ultraflex-Reifentechnologie VF 900/60 R 38 CFO+ 193 A8 TL CerexBib2
	VF 580/85 R 42 CFO+ 183 A8 TL CerexBib2 (Außenbreite 2,55 m)
	Bereifung für Reihenabstand 75 cm (Spur 2,25 m) VF 580/85 R42 CFO+ 183 A8 TL
	CerexBib IF 1000/55 R32 CFO 188 A8 TL (Außenbreite 3,30 m)
Bremsen	
Betriebsbremse	hydraulische Trommelbremse
Feststellbremse	Federspeicher-Feststellbremse
Hydrauliksystem	
Inhalt Hydrauliköltank	170 l
Load-Sensing max. Fördermenge	357 l/min
Leistungshydraulik (ausstattungsabhängig)	
Verstellpumpe (Güllehauptantrieb)	Danfoss H1 P 130
max. Druck	350 bar
max. Förderstrom bei 1.700 U/min	313 l/min
Heckhydraulik	
Kategorie	KAT III

Hubkraft	70 kN
Funktionen	Heben, Senken inkl. Be- und Entlasten beidseitig hydraulisch schwenkbar
Heckanschlüsse	3 doppelwirkende Steuergeräte inkl. Schwimmstellung Zeit- und Mengensteuerung
Externbetätigung	Hecktaster
Schnittstellen	ISOBUS-Datenschnittstelle Signalsteckdose inkl. Geschwindigkeitssignal und Hubwerksposition
Stromversorgung	24 V Lichtmaschine 150 A 12 V Versorgung 70 A
Komfortkabine	
	Rundumverglasung und Ausstellfenster hydrodynamische Kabinenlagerung Klimaautomatik Stereo CD-Radio mit Bluetooth-Freisprecheinrichtung und DAB+ Dreipunkt-Bedienteil hydraulisch kippbar für Servicearbeiten GRAMMER Aktivsitz
Innovatives Bedienkonzept HOLMER SmartDrive	12,1 Zoll Touchscreen-Terminal HOLMER EasyTouch ergonomische Multifunktionsarmlehne inkl. Joystick und Jog-Dial mit Schnellzugriffstasten integrierte Bedienung Dreipunktfunktionen Integration Aufbaubedienung in das HOLMER EasyTouch
Beleuchtung	
Fahrscheinwerfer	2 x Abblendscheinwerfer LED (1.950 lm) inkl. Tagfahrlichtring 2 x Fernlichtscheinwerfer LED (1.950 lm) inkl. Tagfahrlichtring
Arbeitscheinwerfer	4 x LED (3.400 lm) Motorhaube 4 x LED (2.500 lm) Kabinendach vorne, nah 2 x LED (2.500 lm) Kabinendach hinten 4 x LED (3.400 lm) Kabinendach vorne, fern 2 x LED (3.000 lm) Kotflügel vorne
Zentralschmierung	BEKA-MAX, elektronisch gesteuert Intervallschmierung und manuelle Betätigung über Terminal einstellbar
Maße	
Gesamtlänge inkl. Dreipunkt	9,67 m
Breite	3,00 m bei 900/60 R38
Höhe	3,99 m
Radstand	4,26 m
Kleinster Wendekreis	6,80 m
Sonderausstattung:	
	2 x LED (3.400 lm) Kabinendach, seitlich 2 x LED (3.000 lm) Kotflügel hinten Rückfahrkamera für Anbaugerät Druckluftbremsanlage für Anbaugeräte HOLMER TerraControl light Vorgewendemanagement transportable Kühlbox



Technische Daten Gülletechnik



Gülletechnik ZUNHAMMER	
Aufbau	fest montierter Aufsatztank mit 16 m³ Volumen leichter, rahmenloser GfK-Tank inkl. integriertem Auslaufsumpf 3 Querschallwände inkl. Überlauf optische und analoge Füllstandsanzeige
Steuerung Güllecomputer	Güllecomputer integriert im Fahrzeugterminal ISOBUS-Schnittstelle für Task Controller automatische Drehzahlsteuerung beim Übersaugen integriertes Bedienkonzept im Multifunktionshebel
Übersaugsystem	Seiten-Andock-System NW 250 Länge 5,70 m 158° Schwenkradius; hydraulisch klappbar, Schwenkwinkel abspeicherbar integrierte Klappautomatik automatische Abschaltung des Befüllvorgangs pneumatische Belüftungsventile für Rohrrestentleerung Übersaugvorgang bei Standgas 800 U/min
Leitungssystem	Saugleitungen: NW 250 mm (10-Zoll) Druckleitungen: NW 200 mm (8-Zoll) Schieber NW 250 (10-Zoll) hydraulisch gesteuert, seitlich 3-Wege-Hahn NW 200 (8-Zoll) hydraulisch gesteuert
Beleuchtung	4 x LED (2.500 lm) auf Leuchenträger, hinten 1 x LED (2.500 lm) Ansaugrohr
Kamera	Rückfahrkamera am Aufbau
Gülepumpe	Drehkolbenpumpe ist reversierbar. Entleerung des Tanks über Saugrohr möglich.
Typ	VOGELSANG VX 186-368 QD, Aluversion Quick-Service-Ausführung mit HiFlo®-Kolben
Förderleistung	max. 9.000 l/min stufenlos geregelt
Antrieb	hydrostatisch; Hydraulikmotor direkt an der Pumpe montiert, 2-stufig
Schneidwerk	
Typ	Vogelsang RotaCut® MXL 10000
Durchflussmenge	max. 10.000 l/min
Antrieb	hydraulisch
Zerkleinerungstechnik	wechselbare Schneidmesser aus Messerstahl ACC-Automatic Cut Control für gleichbleibenden Anpressdruck der Schneidmesser einstellbarer Anpressdruck Auto-Reverse-Funktion mit automatischer Drehrichtungsänderung Fremdkörperabscheidung inkl. hydraulischem Steinfangschieber
Sonderausstattung	
	Sauganschluss NW 150 rechts mit Absperrschieber Dosieranlage für Nitrifikationshemmer VAN-Control zur nährstoffgesteuerten Gülleausbringung

Änderungen, die dem technischen Fortschritt dienen, vorbehalten; von TÜV und Berufsgenossenschaft abgenommen; entspricht den CE-Vorschriften
Ausstattung abhängig von länderspezifischen Regularien



Geh deinen Weg.



03/2021

HOLMER Maschinenbau GmbH
Regensburger Straße 20
84069 Schierling/Eggmühl

TEL.: +49 (0) 94 51/93 03-0
FAX: +49 (0) 94 51/93 03-31 32 00

info@holmer-maschinenbau.com
www.holmer-maschinenbau.com

HOLMER 